

Política d'inversió

L'objectiu de les carteres és l'apreciació de capital a llarg termini, superant l'EURIBOR 3M + 375 p.b. mitjançant una cartera de renda fixa global i concentrada amb un pes limitat en RV al 50%.

Amb un enfoc basat en l'anàlisi fonamental, es dona especial importància a la qualitat i solvència, orientant la cartera cap a grans negocis líders i amb catalitzadors a mig termini.

- Renda Variable Màxim 50%
- Renda Fixa Corporativa i Pública
- Commodities No
- Liquiditat Diària
- Divisa Es gestiona activament
- Derivats Cobertura de divisa
- Palanquejament 0%

Rendibilitat (mètode NAV) del conjunt de les carteres Dinàmiques. Expressa, de manera efectiva, la qualitat de la gestió, neutralitzant l'efecte de factors exògens a la gestió, com entrades/sortides de capital/carteres i el moment en el que això succeeix.

Comportament	Fimarge	Benchmark
1 mes	0,68%	0,20%
3 mesos	4,68%	3,21%
1 any	7,84%	9,64%
YTD	7,84%	9,42%
Anualitzada ³	9,83%	8,46%
% mesos positius ³	87,50%	70,83%
% mesos negatius ³	12,50%	29,17%
Millor mes ³	4,85%	2,94%
Pitjor mes ³	-1,55%	-1,86%
Màxima caiguda ³	-1,55%	-1,86%

³ des de 31/12/2011

Rendibilitats mensuals

	Fimarge	Benchmark	RF EUR ¹	RF USA ²	STOXX 600	S&P 500
Gen-13	-0,15%	0,51%	0,12%	0,01%	2,70%	5,04%
Feb-13	0,68%	2,59%	0,17%	0,09%	0,95%	1,11%
Mar-13	0,79%	2,22%	0,17%	0,01%	1,32%	3,60%
Abr-13	0,97%	-0,44%	0,67%	0,11%	1,00%	1,81%
Mai-13	0,17%	1,46%	-0,13%	-0,14%	1,40%	2,08%
Jun-13	-1,55%	-1,86%	-0,37%	-0,11%	-5,27%	-1,50%
Jul-13	1,18%	1,52%	0,37%	0,18%	5,11%	4,95%
ago-13	-0,74%	-0,71%	-0,02%	-0,14%	-0,75%	-3,13%
Set-13	1,67%	0,85%	0,30%	0,29%	4,42%	2,97%
Oct-13	2,28%	2,01%	0,50%	0,09%	3,84%	4,46%
Nov-13	1,65%	0,98%	0,25%	0,09%	0,87%	2,80%
Des-13	0,68%	0,20%	-0,12%	-0,14%	0,95%	2,36%
YTD	7,84%	9,42%	2,03%	0,50%	16,26%	26,62%

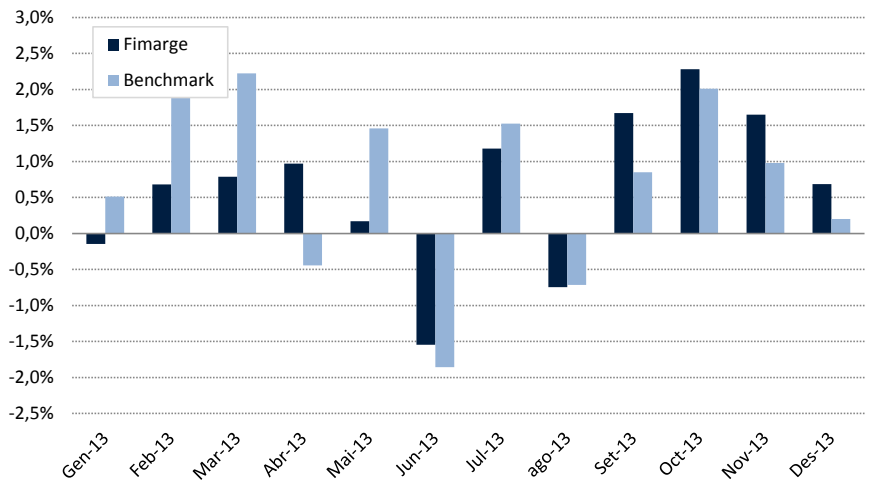
Rendibilitats anuals

	Fimarge	Benchmark	RF EUR ¹	RF USA ²	STOXX 600	S&P 500
2012	11,86%	7,30%	4,36%	0,43%	14,37%	13,41%
2013	7,84%	9,42%	2,03%	0,50%	16,26%	26,62%

Benchmark: (0,25 x STOXX 600) + (0,25 x S&P 500 [€]) + (0,25 x RF EUR) + (0,25 x RF USA [€])

El Benchmark incorpora risc de tipus de canvi

Fimarge vs. Benchmark (12 mesos)



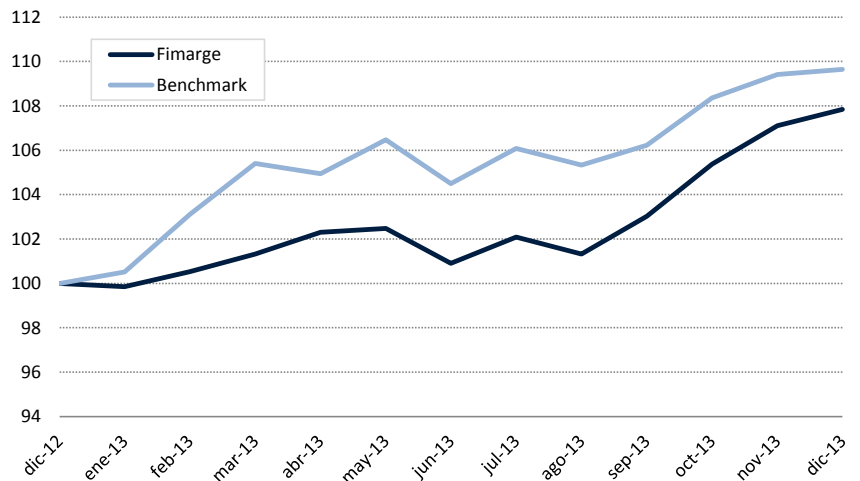
Comentari

Els mercats han avançat al Desembre després de la decisió de la Fed de reduir el ritme de compres del QE3. El S&P500 s'ha apreciat quasi un 26% enregistrant el millor mes des del 1997. Bernanke també va afegir que els tipus continuaran a prop de zero fins que l'atur no baixi del 6,5%.

A curt termini, pensem que les borses continuaran a l'alça gràcies als bons resultats empresarials, raonables valoracions i una rotació des d'efectiu i bons a renda variable. En aquest sentit, a finals de mes, l'exposició a RV és del 50% en 11 companyies i 1 fons d'inversió.

Durant el mes hem venut les posicions de Basf, Carrefour i Repsol, comprant Stanley Black & Decker, CTT i un nou fons de borses emergents.

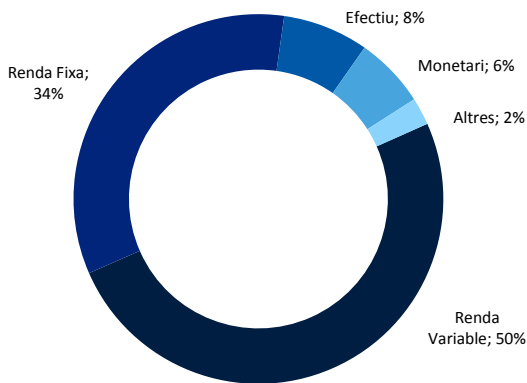
Fimarge vs. Benchmark (base 100 de 12 mesos)



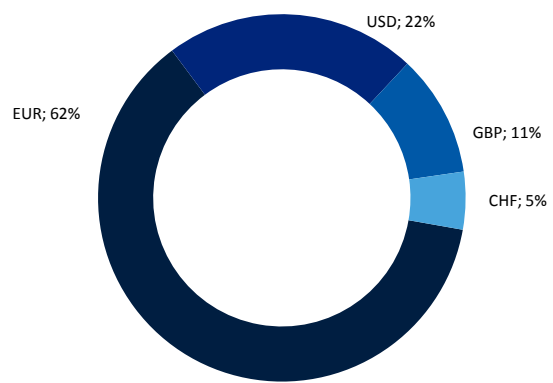
¹ Bloomberg EFFAS Bond Indices Euro Govt 1-3 Yr TR

² Bloomberg EFFAS Bond Indices US Govt 1-3 Yr TR

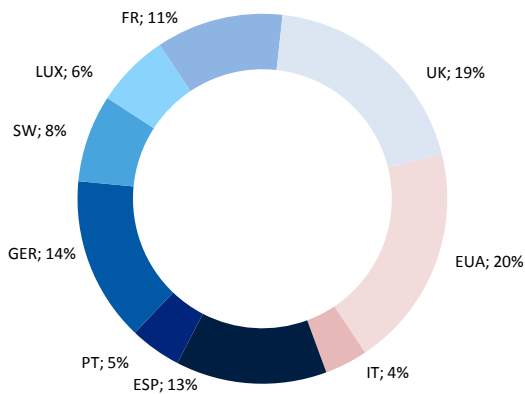
Distribució per actius



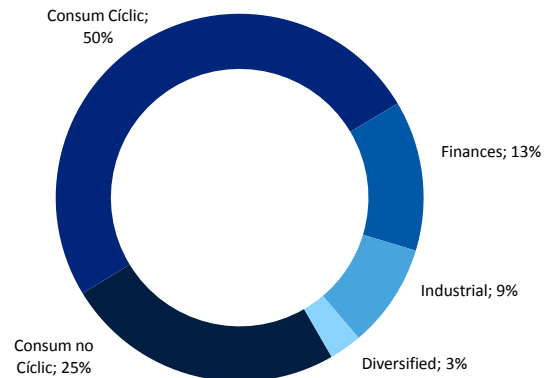
Exposició neta a tipus de canvi



Distribució geogràfica RF i RV (ex-Fons)



Distribució sectorial RF i RV (ex-Fons)



Estadístiques	Fimarge	Benchmark	Fonamentals RV (ex-Fons)	
Desviació Típica	4,1%	4,0%	P / E	13,0x
Alpha	4,5%	-	P / VC	1,6x
Beta	0,51	-	Rent. per dividend	3,4%

Perfil de risc	Fonamentals RF (ex-Fons)	
menor Risc ← → major Risc	Duració (anys)	2,0
1 2 3 4 5	TIR Actius	3,3%
	Termini (anys)	2,4

Fimarge S.A., Societat Financera d'Inversions
 Bonaventura Armengol, 10 Bloc 1 planta 5ª
 AD500 Andorra la Vella – Principat d'Andorra

+376 805 100 - www.fimarge.com
fimarge@fimarge.com
 © Copyright 2013

Les dades contingudes en aquest document, així com les estimacions, opinions, previsions i recomanacions han sigut elaborades per Fimarge, i es faciliten sense que constitueixi cap oferiment contractual. Totes les valoracions i estimacions que figuren han estat elaborades pel Dept. Gestió de Carteres en la data d'emissió d'aquest informe i poden ser modificades sense previ avís. L'inversor ha de tenir en compte que l'evolució passada dels valors i els resultats històrics de les inversions no garanteixen l'evolució o els resultats futurs. Fimarge no assumeix responsabilitat alguna per qualsevol pèrdua, directa o indirecta, que pugui ocasionar la informació continguda en el present document. La informació que s'adjunta en aquest document s'ha obtingut de fonts fiables i, tot i que s'ha sotmès a un exhaustiu procés de revisió, pot incórrer en errors fruit de la incertesa de l'evolució futura dels valors analitzats / gestionats. En certes carteres individuals poden haver-hi restriccions a obtenir liquiditat diària.

L'inversor que accedeixi a aquest informe ha de tenir en compte que els valors o instruments als que es refereix poden no ser adequats als seus objectius d'inversió. El present informe no ha d'implacar decisions d'inversió ni s'ha d'entendre com una oferta de compra, venda, subscripció o negociació de valors o d'altres instruments. Les rendibilitats expressades estan calculades en base a les rendibilitats ponderades netes d'honoraris, corretatges i altres despeses.