

Carteres Moderades

Des-13

Política d'inversió

L'objectiu de les carteres és l'apreciació de capital a llarg termini, superant l'EURIBOR 3M + 225 p.b. mitjançant una cartera de renda fixa global i concentrada amb pes limitat en RV al 30%.

Amb un enfoc basat en l'anàlisi fonamental, es dona especial importància a la qualitat i solvència, orientant la cartera cap a grans negocis líders i amb catalitzadors a mig termini.

- Renda Variable Màxim 30%
- Renda Fixa Corporativa i Pública
- Commodities No
- Liquiditat Actius Diària
- Divisa Es gestiona activament
- Derivats Cobertura de divisa
- Palanquejament 0%

Rendibilitat (mètode NAV) del conjunt de les carteres Moderades. Expressa, de manera efectiva, la qualitat de la gestió, neutralitzant l'efecte de factors exògens a la gestió, com entrades/sortides de capital/carteres i el moment en el que això succeeix.

Comportament	Fimarge	Benchmark
1 mes	0,26%	-0,15%
3 mesos	2,85%	1,74%
1 any	4,88%	5,34%
YTD	4,88%	5,34%
Anualitzada ³	6,98%	5,18%
% mesos positius ³	79,17%	62,50%
% mesos negatius ³	20,83%	37,50%
Millor mes ³	3,52%	2,46%
Pitjor mes ³	-1,33%	-1,23%
Màxima caiguda ³	-1,35%	-1,37%

³ des de 31/12/2011

Rendibilitats mensuals

	Fimarge	Benchmark	RF EUR ¹	RF USA ²	STOXX 600	S&P 500
Gen-13	-0,17%	-0,24%	0,12%	0,01%	2,70%	5,04%
Feb-13	0,44%	2,41%	0,17%	0,09%	0,95%	1,11%
Mar-13	0,51%	1,74%	0,17%	0,01%	1,32%	3,60%
Abr-13	0,82%	-0,64%	0,67%	0,11%	1,00%	1,81%
Mai-13	-0,02%	1,08%	-0,13%	-0,14%	1,40%	2,08%
Jun-13	-1,33%	-1,23%	-0,37%	-0,11%	-5,27%	-1,50%
Jul-13	0,73%	0,58%	0,37%	0,18%	5,11%	4,95%
ago-13	-0,46%	-0,34%	-0,02%	-0,14%	-0,75%	-3,13%
Set-13	1,47%	0,18%	0,30%	0,29%	4,42%	2,97%
Oct-13	1,71%	1,24%	0,50%	0,09%	3,84%	4,46%
Nov-13	0,86%	0,65%	0,25%	0,09%	0,87%	2,80%
Des-13	0,26%	-0,15%	-0,12%	-0,14%	0,95%	2,36%
YTD	4,88%	5,34%	1,91%	0,35%	17,37%	29,60%

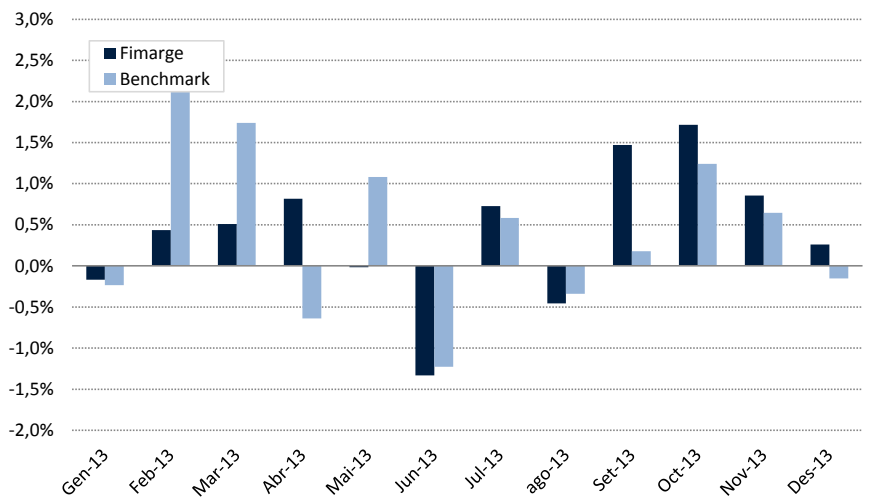
Rendibilitats anuals

	Fimarge	Benchmark	RF EUR ¹	RF USA ²	STOXX 600	S&P 500
2012	9,13%	5,02%	4,36%	0,43%	14,37%	13,41%
2013	4,88%	5,34%	1,91%	0,35%	17,37%	29,60%

Benchmark: (0,15 x STOXX 600) + (0,15 x S&P 500 [€]) + (0,35 x RF EUR) + (0,35 x RF USA [€])

El Benchmark incorpora risc de tipus de canvi

Fimarge vs. Benchmark (12 mesos)



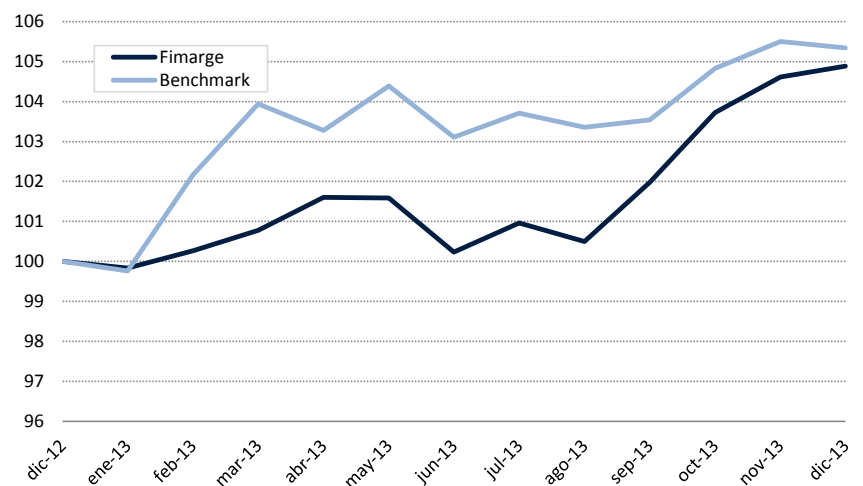
Comentari

La Fed finalment va comunicar a la reunió del Desembre la seva intenció de reduir el ritme de compres fins els \$75Bn des dels \$85Bn començant al Gener. El banc central també va afegir que mantindria els tipus a prop de zero fins que la taxa d'atur baixés per sota del 6,5%. Els mercats han mantingut àmpliament el to positiu en la mesura en que els inversors han digerit la decisió com un vot de confiança en l'economia.

A la UE, el BCE mantindrà probablement inalterat el tipus d'interès en un històric 0,25% a pesar dels temors a una debil recuperació i la baixa inflació.

A finals de mes, l'exposició a RV era del 28% en 9 companyies. Durant el mes, hem venut les posicions de Basf, Carrefour i Repsol, comprant Stanley Black & Decker, CTT i Telefónica.

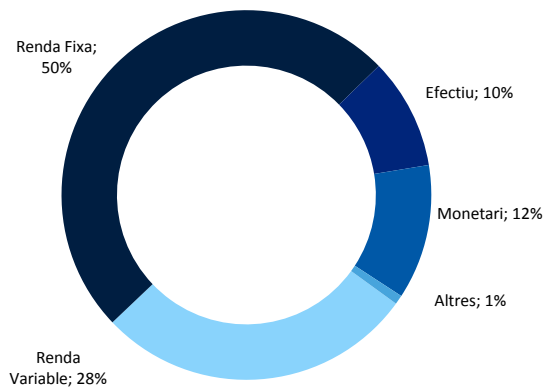
Fimarge vs. Benchmark (base 100 de 12 mesos)



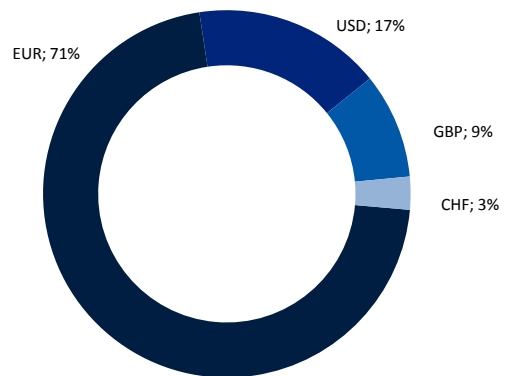
¹ Bloomberg EFFAS Bond Indices Euro Govt 1-3 Yr TR

² Bloomberg EFFAS Bond Indices US Govt 1-3 Yr TR

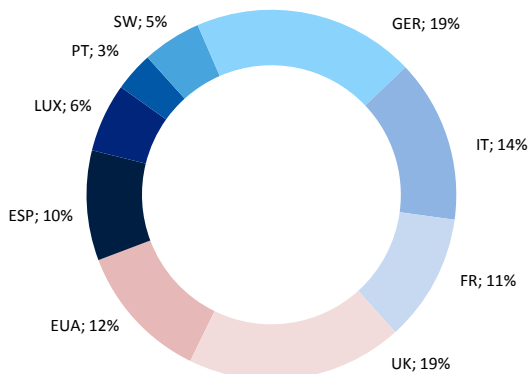
Distribució per actius



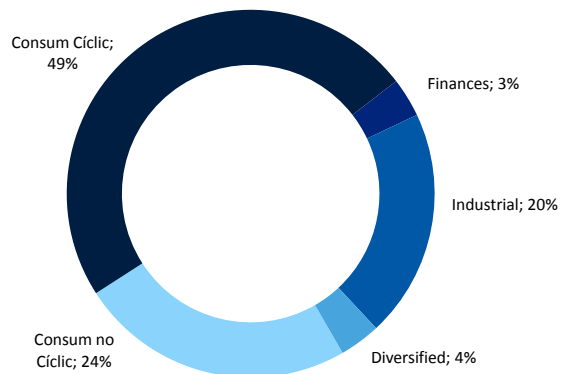
Exposició neta a tipus de canvi



Distribució geogràfica RF i RV (ex-Fons)



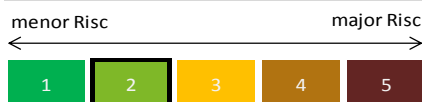
Distribució sectorial RF i RV (ex-Fons)



Estadístiques	Fimarge	Benchmark
Desviació Típica	3,1%	3,3%
Alpha	3,7%	-
Beta	0,40	-

Fonamentals RV (ex-Fons)	
P / E	13,8x
P / VC	1,8x
Rent. per dividend	3,5%

Perfil de risc



Fonamentals RF (ex-Fons)

Duració (anys)	2,2
TIR Actius	2,8%
Termini (anys)	3,8

Fimarge S.A., Societat Financera d'Inversions
 Bonaventura Armengol, 10 Bloc 1 planta 5ª
 AD500 Andorra la Vella – Principat d'Andorra

+376 805 100 - www.fimarge.com
fimarge@fimarge.com
 © Copyright 2013

Les dades contingudes en aquest document, així com les estimacions, opinions, previsions i recomanacions han sigut elaborades per Fimarge, i es faciliten sense que constitueixi cap oferiment contractual. Totes les valoracions i estimacions que figuren han estat elaborades pel Dept. Gestió de Carteres en la data d'emissió d'aquest informe i poden ser modificades sense previ avís. L'inversor ha de tenir en compte que l'evolució passada dels valors i els resultats històrics de les inversions no garanteixen l'evolució o els resultats futurs. Fimarge no assumeix responsabilitat alguna per qualsevol pèrdua, directa o indirecta, que pugui ocasionar la informació continguda en el present document. La informació que s'adjunta en aquest document s'ha obtingut de fonts fiables i, tot i que s'ha sotmès a un exhaustiu procés de revisió, pot incórrer en errors fruit de la incertesa de l'evolució futura dels valors analitzats / gestionats. En certes carteres individuals poden haver-hi restriccions a obtenir liquiditat diària.

L'inversor que accedeixi a aquest informe ha de tenir en compte que els valors o instruments als que es refereix poden no ser adequats als seus objectius d'inversió. El present informe no ha d'implicar decisions d'inversió ni s'ha d'entendre com una oferta de compra, venda, subscripció o negociació de valors o d'altres instruments. Les rendibilitats expressades estan calculades en base a les rendibilitats ponderades netes d'honoraris, corretatges i altres despeses.