

Astra SICAV-SIF Iridium Flexible Equity

Des-16

Política d'inversió

L'objectiu de la SICAV és generar un creixement de capital a llarg termini invertint fins a un 80% en valors de renda variable internacional cotitzats en mercats organitzats. L'exposició a renda variable depèn de la visió de mercat i s'inverteix la resta en actius de renda fixa i monetaris. Iridium Flexible Equity pot invertir indirectament mitjançant altres UCITS, inclosos ETFs. La implementació de derivats financers respon únicament a una vocació de cobertura de riscos.

Informació general

Valor liquidatiu	98,08
Patrimoni (€)	13.782.640
Liquiditat	Diària
Constitució	12/06/2015
ISIN	LU1244564792
Bloomberg	ASIFLEA LX Equity
Dividends	Acumulació
Divisa	EUR

Honoraris de gestió	1,55%
Comissió de subscripció	0%
Comissió de reemborsament	0%
Comissió per gestió de riscos	0,10%
Prima d'èxit	0%

Rendibilitats mensuals

	Iridium	Benchmark	RF EUR ¹	STOXX 600	S&P 500	MSCI World
Gen-16	-1,42%	-4,61%	0,15%	-6,44%	-5,07%	-6,05%
Feb-16	0,18%	-1,06%	0,04%	-2,44%	-0,41%	-0,96%
Mar-16	0,97%	2,74%	-0,06%	1,08%	6,60%	6,52%
Abr-16	0,29%	0,65%	0,00%	1,17%	0,27%	1,38%
Mai-16	0,21%	1,60%	0,10%	1,75%	1,53%	0,23%
Jun-16	-1,28%	-1,41%	0,13%	-5,06%	0,09%	-1,28%
Jul-16	2,48%	2,91%	-0,04%	3,64%	3,56%	4,15%
Ago-16	0,29%	0,06%	-0,02%	0,48%	-0,12%	-0,13%
Set-16	-1,08%	-0,12%	0,04%	-0,18%	-0,12%	0,36%
Oct-16	-0,32%	-0,78%	-0,15%	-1,15%	-1,94%	-2,01%
Nov-16	-0,41%	2,43%	0,00%	0,89%	3,42%	1,25%
Des-16	2,15%	2,66%	0,20%	5,68%	1,82%	2,29%
YTD	1,98%	4,91%	0,39%	-1,20%	9,54%	5,32%

Benchmark: (0,2 x RF EUR) + (0,4 x MSCI World) + (0,2 x STOXX 600) + (0,2 x S&P 500) + (0,3 x EURUSD)

El Benchmark incorpora risc de tipus de canvi

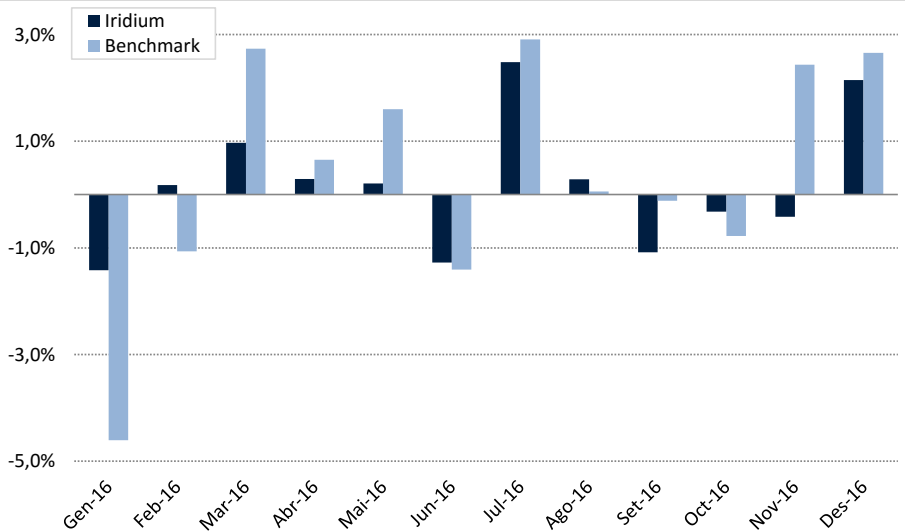
Legal

Assessor	FIMARGE, Societat Financera d'Inversió, S.A.	Administrador	European Fund Administration
Gestor	Andbank Asset Management Lux	Auditor	KPMG
Custodi	Andbank Luxemburg	Valoració	Diària

Comportament

	Iridium	Benchmark
1 mes	2,15%	2,66%
3 mesos	1,40%	4,34%
1 any	1,98%	4,91%
YTD	1,98%	4,91%
Anualitzada ²	-1,22%	0,04%
2015 ²	-3,82%	-4,61%
% mesos positius ²	47,37%	52,63%
% mesos negatius ²	52,63%	47,37%
Millor mes ²	2,77%	6,88%
Pitjor mes ²	-3,41%	-6,31%
Màxima caiguda ²	-5,62%	-9,98%

Iridium vs. Benchmark (12 mesos)

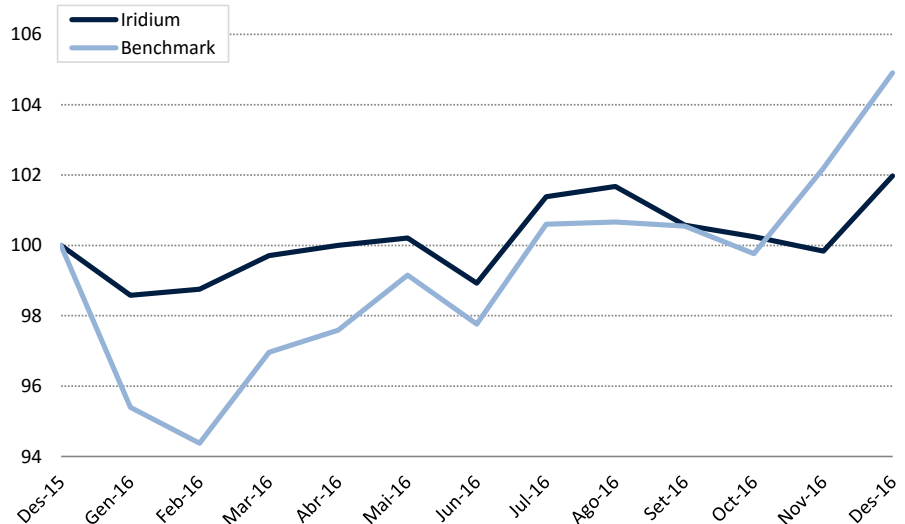


Comentari

Un retorn proper al doble dígit en les borses eclipsa les turbulències del 2016. Les preocupacions per la desacceleració de la Xina, el Brexit, i la inesperada victòria de Trump han estat sense dubte punts d'inflexió. El nou racional és que el Govern Republicà implementarà nous estímuls fiscals, menys regulació, i un menys impostos. No obstant, l'esmentada agenda té el potencial de portar l'endeutament de l'economia nord-americana per sobre del 100% del PIB, quelcom que alguns no estarien disposats a acceptar, mentre l'economia es troba bàsicament a plena ocupació, les borses no estan barates, el USD està massa car, i Yellen continua pujant els tipus.

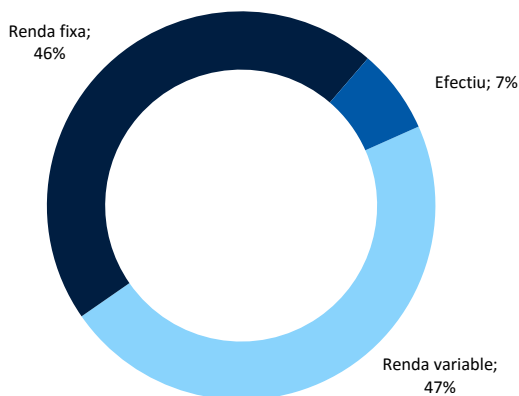
Ningú sap el que passarà durant el 2017, com sempre, però el que sí sabem és que molt haurien de canviar les coses per motivar-nos a prendre majors riscos, en un context en que la UE mostra signes de creixement mixtes, i afrontant la clara incertesa del sector financer, especialment a Itàlia.

Iridium vs. Benchmark (base 100 de 12 mesos)

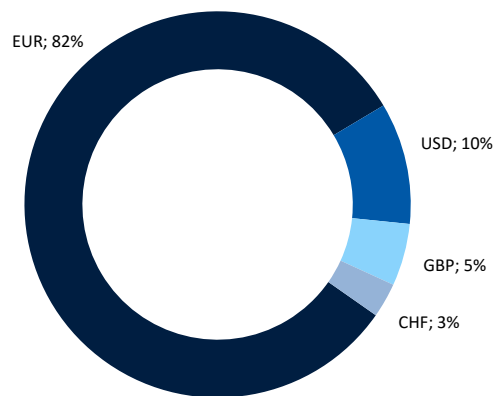


¹ Bloomberg EFFAS Bond Indices Euro Govt 1-3 Yr TR ² des del 12/06/2015

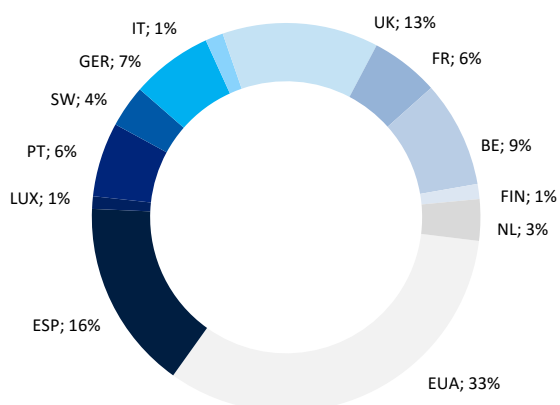
Distribució per tipus d'actiu



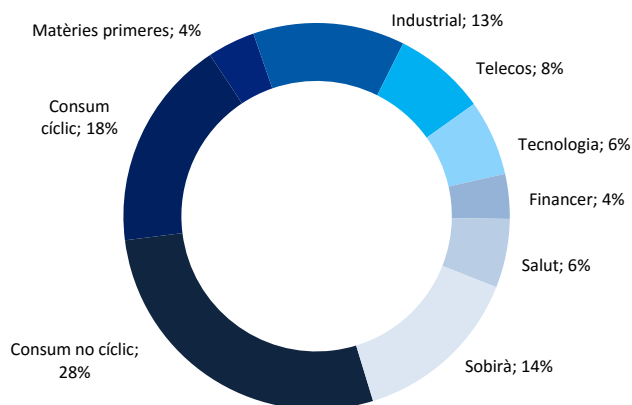
Exposició neta a divises



Distribució geogràfica RF i RV (ex IICs)



Distribució sectorial RF i RV (ex IICs)



Estadístiques	Iridium	Benchmark
Volatilitat	5,3%	10,8%
Alpha	-1,5%	-
Beta	0,43	-

Fonamentals RV (ex IICs)	
P / E	15,9x
P / VC	3,5x
Rendibilitat per dividends	3,2%

Perfil de risc



Fonamentals RF (ex IICs)

Durada mitjana	2,9
TIR mitjana	2,6%
Venciment mitjà	6,5

Fimarge, Societat Financera d'Inversió, S.A.
 Bonaventura Armengol 10, Bloc 1, Pl. 5
 AD500 Andorra la Vella – Principat d'Andorra

+376 805 100 - www.fimarge.com
fimarge@fimarge.com
 © Copyright 2016

Les dades i les estimacions, opinions, previsions i recomanacions contingudes en aquest document han estat elaborades per Fimarge i es faciliten sense que constitueixin cap oferiment contractual. Totes les valoracions i estimacions que hi figuren han estat elaborades pel Departament de Gestió de Carteres en la data d'emissió d'aquest informe i poden ser modificades sense previ avis. L'inversor ha de tenir en compte que l'evolució passada dels valors i els resultats històrics de les inversions no garanteixen l'evolució o els resultats futurs. L'evolució del benchmark es presenta a títol informatiu, tot i que no condiciona la gestió. Fimarge no assumeix cap responsabilitat per qualsevol pèrdua, directa o indirecta, que pugui ocasionar la informació continguda en el present document. La informació que hi figura s'ha obtingut de fonts fiables i, tot i que s'ha sotmès a un exhaustiu procés de revisió, pot incórrer en errors fruit de la incertesa de l'evolució futura dels valors analitzats o gestionats. L'inversor que accedeixi a aquest informe ha de tenir en compte que els valors o instruments als que es refereix poden no ser adequats als seus objectius d'inversió. El present informe no ha d'implacar decisions d'inversió ni s'ha d'entendre com una oferta de compra, venda, subscripció o negociació de valors o d'altres instruments.