

Carteres Moderades

Jul-17

Política d'inversió

L'objectiu de les carteres Moderades és l'apreciació de capital a llarg termini, superant l'EURIBOR 3M + 225 p.b. mitjançant una cartera de renda fixa global i concentrada amb pes limitat en renda variable al 30%.

Amb un enfocament basat en l'anàlisi fonamental, es dona especial importància a la qualitat i a la solvència, orientant la cartera cap a grans negocis líders i amb catalitzadors a mig termini.

- Renda variable Màxim 30%
- Renda fixa Corporativa i pública
- *Commodities* No
- Liquiditat Diària
- Divisa Gestionada activament
- Derivats Cobertura de divisa
- Palanquejament 0%

Rendibilitat (mètode NAV) del conjunt de les carteres Moderades. Expressa, de manera efectiva, la qualitat de la gestió, neutralitzant l'efecte de factors exògens com entrades i sortides de capital o de carteres i quan això succeeix.

Rendibilitats mensuals

	Fimarge	Benchmark	RF EUR ¹	RF USA ²	STOXX 600	S&P 500
Ago-16	0,24%	0,00%	-0,02%	-0,21%	0,48%	-0,12%
Set-16	-0,35%	-0,12%	0,04%	0,15%	-0,18%	-0,12%
Oct-16	-0,01%	-0,09%	-0,15%	-0,06%	-1,15%	-1,94%
Nov-16	-0,35%	1,21%	0,00%	-0,44%	0,89%	3,42%
Des-16	0,82%	1,35%	0,20%	0,04%	5,68%	1,82%
Gen-17	-0,01%	-0,37%	-0,27%	0,12%	-0,36%	1,79%
Feb-17	1,08%	1,43%	0,09%	0,02%	2,81%	3,72%
Mar-17	0,60%	0,28%	-0,16%	0,14%	2,94%	-0,04%
Abr-17	0,44%	0,00%	0,12%	0,13%	1,56%	0,91%
Mai-17	0,02%	-0,28%	0,09%	0,12%	0,75%	1,16%
Jun-17	-0,62%	-0,75%	-0,16%	-0,08%	-2,72%	0,48%
Jul-17	-0,12%	-0,38%	0,11%	0,21%	-0,40%	1,93%
YTD	1,40%	-0,08%	-0,18%	0,66%	4,55%	10,34%

Rendibilitats anuals

	Fimarge	Benchmark	RF EUR ¹	RF USA ²	STOXX 600	S&P 500
2013	4,88%	6,54%	1,91%	0,35%	17,37%	29,60%
2014	8,66%	5,75%	1,56%	0,64%	4,35%	11,39%
2015	4,06%	3,70%	0,96%	0,56%	6,79%	-0,73%
2016	2,90%	2,39%	0,39%	0,88%	-1,20%	9,54%

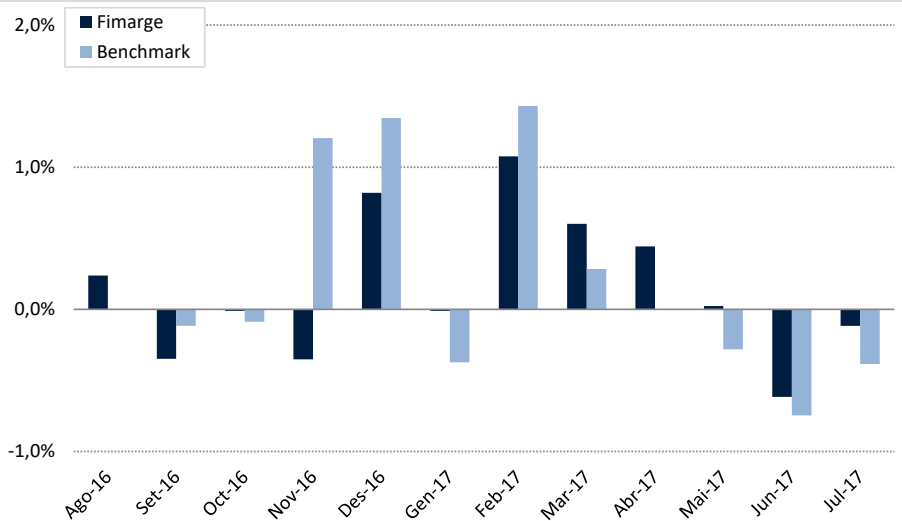
Benchmark: (0,15 x STOXX 600) + (0,15 x S&P 500) + (0,35 x RF EUR) + (0,35 x RF USA) + (0,20 x EURUSD)

El Benchmark incorpora risc de tipus de canvi

Comportament	Fimarge	Benchmark
1 mes	-0,12%	-0,38%
3 mesos	-0,71%	-1,40%
1 any	1,75%	2,28%
YTD	1,40%	-0,08%
Anualitzada ³	5,53%	4,22%
% mesos positius ³	73,13%	68,66%
% mesos negatius ³	26,87%	31,34%
Millor mes ³	3,52%	2,76%
Pitjor mes ³	-1,63%	-2,68%
Màxima caiguda ³	-3,26%	-3,61%

³ des del 31/12/2011

Fimarge vs. Benchmark (12 mesos)

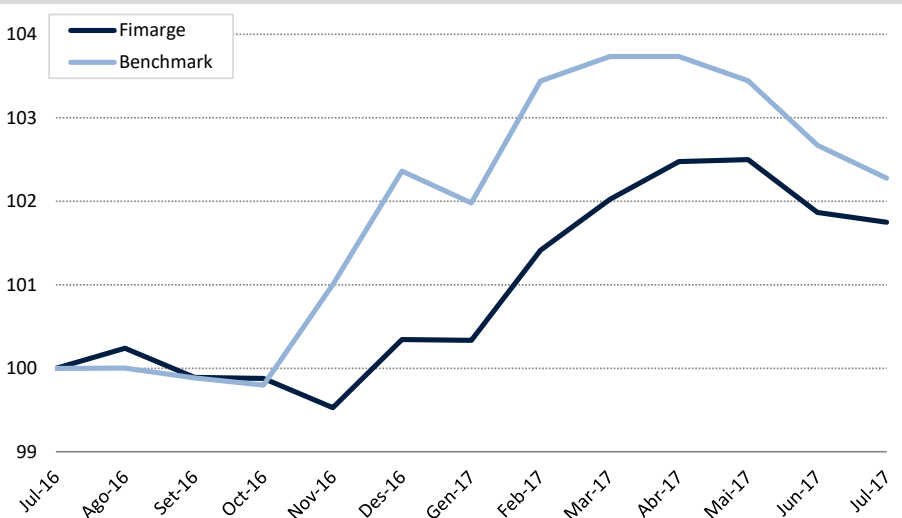


Comentari

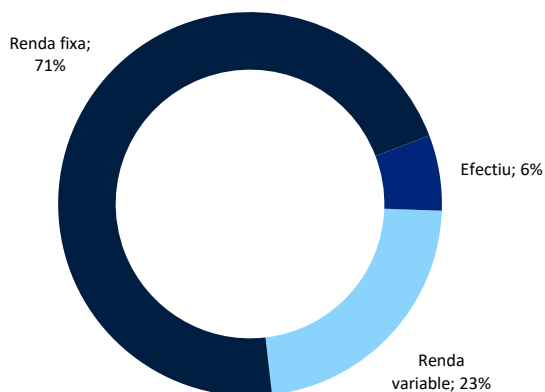
Tot i les incerteses polítiques, la renda variable global puja durant el juliol, tot i que amb menors guanys en la Euro Zona. Als EUA, el S&P 500 aconsegueix nous màxims històrics, recolzat per un bon inici en la campanya de resultats trimestrals, un USD dèbil, i un PIB tornant a taxes de creixement raonables. No obstant, la inflació es manté molt baixa.

En la reunió del juliol, la Fed ha deixat inalterats els tipus d'interès, si bé Yellen va anunciar la seva intenció de normalitzar el balanç de la Fed en poc temps. A la Euro Zona, l'atenció continua centrant-se en la possibilitat de que el BCE comenci a reduir els estímuls, ara que les dades macro són ja positives. De fet Mario Draghi va anunciar que discutiran tal possibilitat a la tardor. En el mercat de bons, les vendes de finals de Juny van continuar durant la primera meitat de juliol, amb el 10 anys nord-americà arribant al 2,39%, per normalitzar-se en la segona meitat fins el 2,29%.

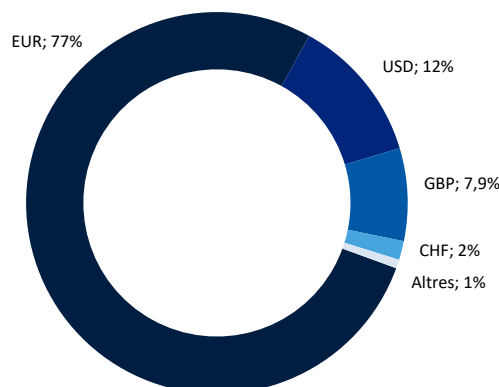
Fimarge vs. Benchmark (base 100 de 12 mesos)



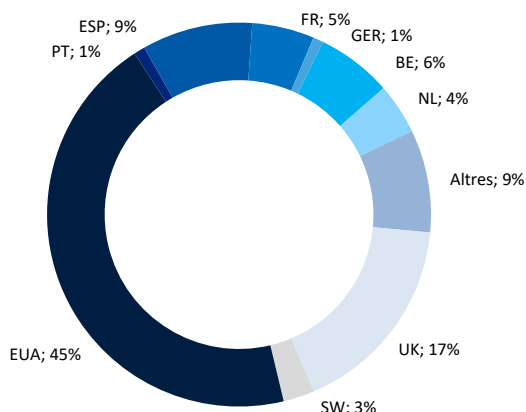
Distribució per tipus d'actiu



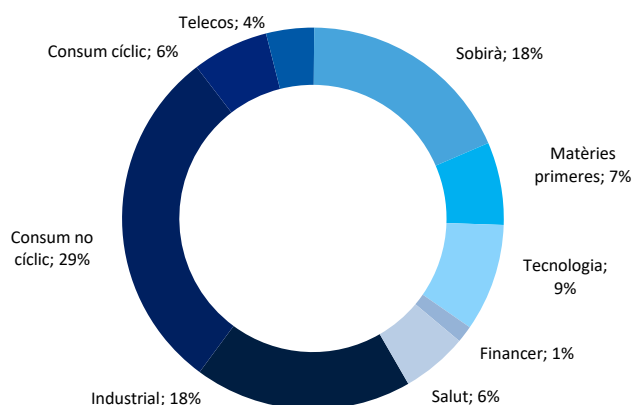
Exposició neta a divises



Distribució geogràfica RF i RV (ex-Fons)



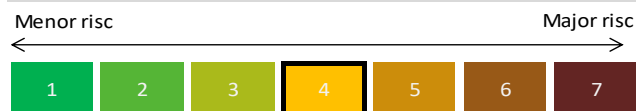
Distribució sectorial RF i RV (ex-Fons)



Estadístiques	Fimarge	Benchmark
Volatilitat	3,1%	3,3%
Alpha	2,4%	-
Beta	0,71	-

Fonamentals RV (ex-Fons)	
P / E	22,0x
P / VC	5,5x
Rendibilitat per dividends	2,3%

Perfil de risc



Fonamentals RF (ex-Fons)

Durada mitjana	3,5
TIR mitjana	2,4%
Venciment mitjà	4,9

Fimarge, Societat Financera d'Inversió, S.A.

Bonaventura Armengol 10, Bloc 1, Pl. 5
AD500 Andorra la Vella – Principat d'Andorra

+376 805 100 - www.fimarge.com

fimarge@fimarge.com

© Copyright 2016

Les dades i estimacions, opinions, previsions i recomanacions contingudes en aquest document han estat elaborades per Fimarge i es faciliten sense que constitueixi cap oferiment contractual. Totes les valoracions i estimacions que figuren han estat elaborades pel Dept. Gestió de Carteres en la data d'emissió d'aquest informe i poden ser modificades sense previ avis. L'inversor ha de tenir en compte que l'evolució passada dels valors i els resultats històrics de les inversions no garanteixen l'evolució o els resultats futurs. L'evolució del benchmark es presenta a títol informatiu, tot i que no condiciona la gestió. Fimarge no assumeix cap responsabilitat per qualsevol pèrdua, directa o indirecta, que pugui ocasionar la informació continguda en el present document. La informació que hi figura s'ha obtingut de fonts fiables i, tot i que s'ha sotmès a un exhaustiu procés de revisió, pot incórrer en errors fruit de la incertesa de l'evolució futura dels valors analitzats o gestionats. Algunes carteres individuals poden tenir restriccions per obtenir liquiditat diària. L'inversor que accedeixi a aquest informe ha de tenir en compte que els valors o instruments als que es refereix poden no ser adequats als seus objectius d'inversió. El present informe no ha d'implacar decisions d'inversió ni s'ha d'entendre com una oferta de compra, venda, subscripció o negociació de valors o d'altres instruments. Les rendibilitats expressades estan calculades en base a les rendibilitats ponderades netes d'honoraris, corretatges i altres despeses.