

Alba SICAV Iridium Fixed Income

Set-17

Política d'inversió

L'objectiu d'inversió és l'increment de capital a llarg termini mitjançant una cartera diversificada d'instruments de renda fixa global. La tria d'actius es fa amb un enfocament basat en l'anàlisi fonamental i donant especial importància a la qualitat i a la solvència dels emissors, orientant-se cap a grans negocis líders i amb catalitzadors a mig termini; no està limitada per criteris geogràfics, sectorials ni de divisa i es pot utilitzar instruments derivats únicament com a cobertura. No s'utilitza palanquejament. No s'inverteix en actius de renda variable ni en matèries primeres.

Informació general

Valor liquidatiu	100,07
Patrimoni (€)	2.291.788
Liquiditat	Setmanal
Constitució	21/10/2015
ISIN	AD000A2AD3M1
Dividends	Acumulació
Divisa	EUR
Honoraris de gestió	1,05%
Comissió de subscripció i de reembors	0%
Comissió per administració i custòdia	0,12%
Prima d'èxit	0%

Rendibilitats mensuals

	Iridium	Benchmark	EURIBOR 3M	RF EUR ¹	RF USA ²	Inflació ZE
Oct-16	0,15%	0,36%	0,00%	-0,15%	2,25%	0,25%
Nov-16	-1,10%	0,65%	0,00%	0,00%	3,25%	-0,10%
Des-16	0,10%	0,27%	0,00%	0,20%	0,73%	0,53%
Gen-17	-0,14%	-0,66%	0,01%	-0,27%	-2,49%	-0,82%
Feb-17	0,54%	0,48%	0,00%	0,09%	2,12%	0,38%
Mar-17	-0,47%	-0,21%	0,00%	-0,16%	-0,58%	0,78%
Abr-17	0,50%	-0,35%	0,01%	0,12%	-2,10%	0,38%
Mai-17	0,05%	-0,54%	0,00%	0,09%	-2,99%	-0,09%
Jun-17	0,03%	-0,43%	-0,01%	-0,16%	-1,67%	0,02%
Jul-17	-0,40%	-0,59%	0,01%	0,11%	-3,31%	-0,51%
Ago-17	-0,21%	-0,05%	0,00%	0,04%	-0,38%	0,28%
Set-17	0,23%	0,10%	0,00%	-0,04%	0,64%	0,43%
YTD	0,11%	-2,24%	0,01%	-0,19%	-10,36%	0,85%

Benchmark: (0,2 x EURIBOR 3M) + (0,6 x RF EUR¹) + (0,2 x RF USA²) (€)

El Benchmark incorpora risc de tipus de canvi

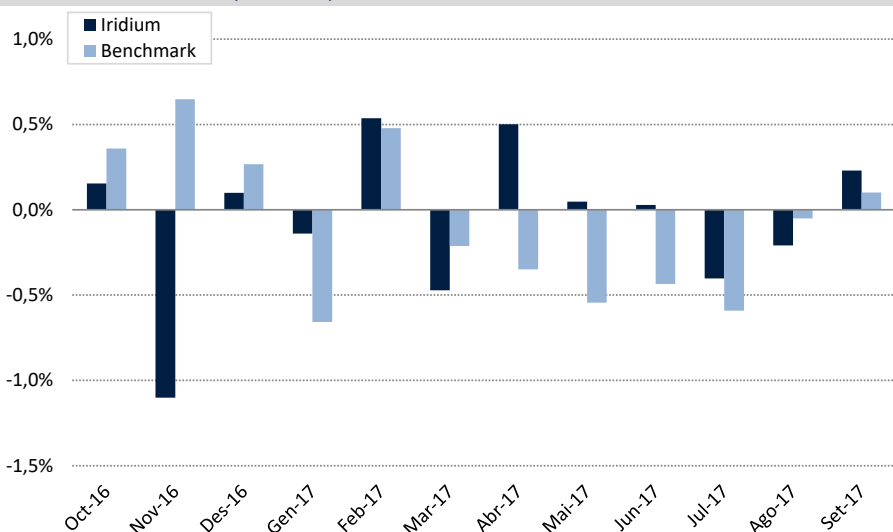
Rendibilitats anuals

	Iridium	Benchmark	EURIBOR 3M	RF EUR1	RF USA2	Inflació ZE
2015 ³	-0,71%	0,89%	0,09%	0,16%	3,85%	-0,04%
2016	0,68%	1,12%	0,15%	0,39%	4,18%	1,12%
YTD	0,11%	-2,24%	0,01%	-0,19%	-10,36%	0,85%

Comportament

	Iridium	Benchmark
1 mes	0,23%	0,10%
3 mesos	-0,38%	-0,54%
1 any	-0,74%	-0,99%
YTD	0,11%	-2,24%
Anualitzada ³	0,03%	-0,13%
2015 ³	-0,71%	0,89%
2016	0,68%	1,12%
% mesos positius ³	54,17%	41,67%
% mesos negatius ³	45,83%	58,33%
Millor mes ³	0,69%	0,89%
Pitjor mes ³	-1,10%	-0,90%
Màxima caiguda ³	-1,23%	-2,34%

Iridium vs. Benchmark (12 mesos)

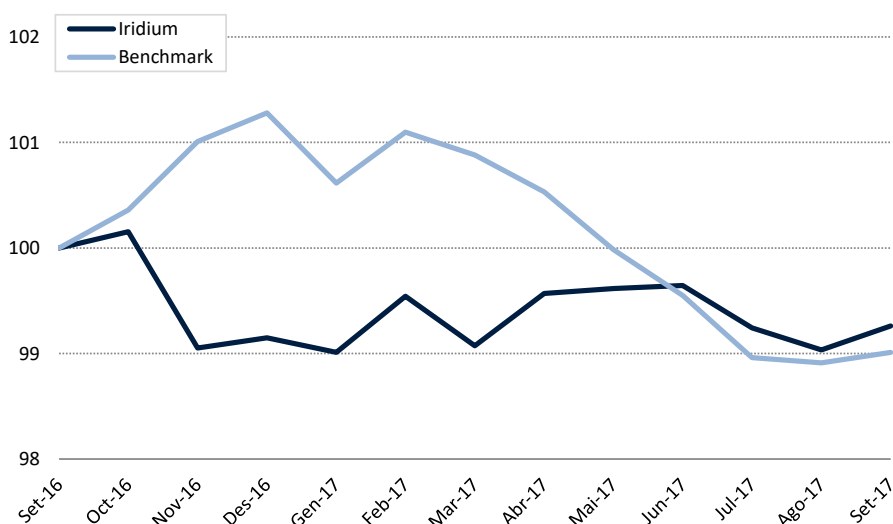


Comentari

La Fed ha anunciat que començarà a reduir el seu balanç a partir de l'Octubre. Tot i així, tot i que l'anunci suposa un significatiu canvi en la seva política, els actius de risc no s'han ressentit. Els mercats han deixat a un costat la tensió geopolítica entre els EUA i Corea del Nord, i s'han centrat en la proposta de rebaixa impositiva als EUA, la victòria electoral d'Angela Merkel, i una economia global que sembla anar a millor. Així, tant la renda variable com els bons de major risc ho han fet be, en contrast als bons governamentals i de màxima qualitat.

Un dels punts clau en els propers mesos serà la possibilitat de veure una reducció d'estímul per part del BCE. Veurem també si el BoE finalment puja els tipus d'interès al Novembre, tal com recentment destil·laven els seus comunitats, i a pesar de la incertesa que suposa materialitzar el Brexit.

Iridium vs. Benchmark (base 100 de 12 mesos)

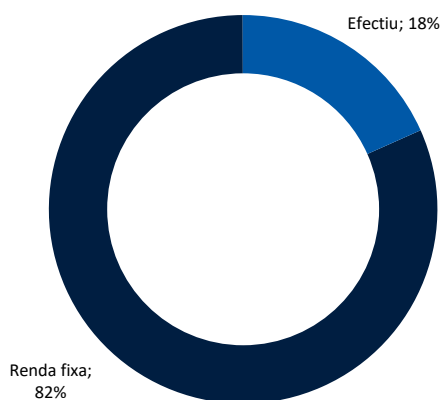


¹ Bloomberg EFFAS Bond Indices Euro Govt 1-3 Yr TR

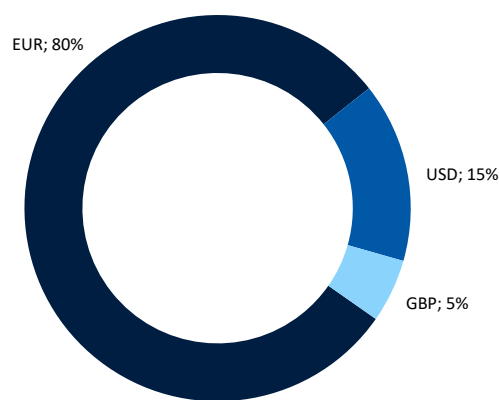
² Bloomberg EFFAS Bond Indices US Govt 1-3 Yr TR

³ des del 21/10/2015

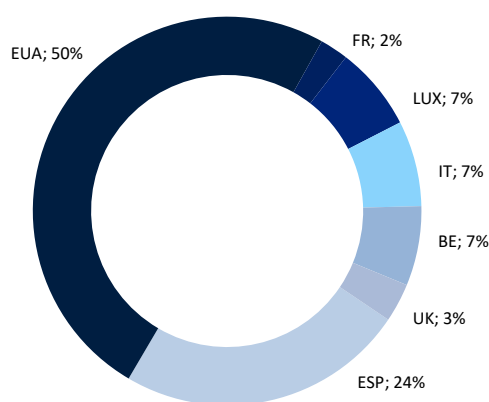
Distribució per tipus d'actiu



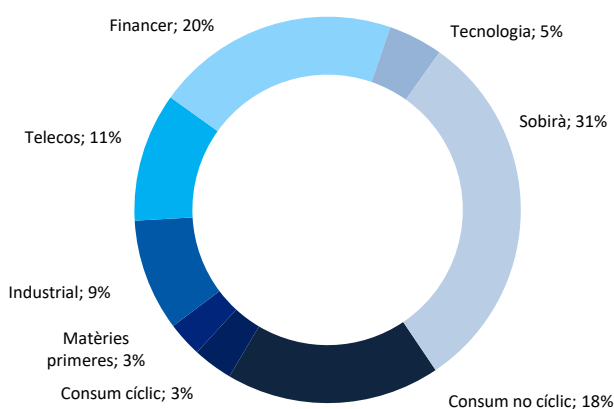
Exposició neta a divises



Distribució geogràfica RF i RV (ex IICs)



Distribució sectorial RF i RV (ex IICs)



Estadístiques

	Iridium	Benchmark
Volatilitat	1,36%	1,66%
Alpha	-0,4%	-
Beta	0,05	-

Fonamentals RF (ex IICs)

Durada mitjana	4,6
TIR mitjana	2,5%
Venciment mitjà	7,0

Perfil de risc



Legal

Gestor delegat	FIMARGE, Societat Financera d'Inversió, S.A.
Gestor	Andorra Gestió Agrícola Reig, S.A.U.
Custodi	Andorra Banc Agrícola Reig, S.A.
Administrador	Andorra Banc Agrícola Reig, S.A.

Auditor	ALFA Capital Assessors i Auditors, S.L.
Valoració	Setmanal
Inversió mínima	100.000 €

Fimarge, Societat Financera d'Inversió, S.A.
Bonaventura Armengol 10, Bloc 1, Pl. 5
AD500 Andorra la Vella – Principat d'Andorra

+376 805 100 - www.fimarge.com
fimarge@fimarge.com
© Copyright 2016

Les dades i les estimacions, opinions, previsions i recomanacions contingudes en aquest document han estat elaborades per Fimarge i es faciliten sense que constitueixin cap oferiment contractual. Totes les valoracions i estimacions que hi figuren han estat elaborades pel Departament de Gestió de Carteres en la data d'emissió d'aquest informe i poden ser modificades sense previ avís. L'inversor ha de tenir en compte que l'evolució passada dels valors i els resultats històrics de les inversions no garanteixen l'evolució o els resultats futurs. L'evolució del benchmark es presenta a títol informatiu, tot i que no condiciona la gestió. Fimarge no assumeix cap responsabilitat per qualsevol pèrdua, directa o indirecta, que pugui ocasionar la informació continguda en el present document. La informació que hi figura s'ha obtingut de fonts fiables i, tot i que s'ha sotmès a un exhaustiu procés de revisió, pot incórrer en errors fruit de la incertesa de l'evolució futura dels valors analitzats o gestionats. L'inversor que accedeixi a aquest informe ha de tenir en compte que els valors o instruments als que es refereix poden no ser adequats als seus objectius d'inversió. El present informe no ha d'implicar decisions d'inversió ni s'ha d'entendre com una oferta de compra, venda, subscripció o negociació de valors o d'altres instruments.