

Armony Investment -UCITS- AGECA Fund

Set-17

Política d'inversió

L'objectiu de la SICAV és generar un creixement de capital a llarg termini invertint fins a un 50% en valors de renda variable internacional cotitzats en mercats organitzats. L'exposició a renda variable depèn de la visió de mercat i s'inverteix la resta en actius de renda fixa i monetaris. Armony AGECA fund pot invertir indirectament mitjançant altres UCITS, inclosos ETFs. La implementació de derivats financers respon únicament a una vocació de cobertura de riscos.

Informació general

Valor liquidatiu	105,82
Patrimoni (€)	28.070.616
Liquiditat	Setmanal
Constitució	30/03/2016
ISIN	LU1388853720
Bloomberg	ARMAGEA LX Equity
Dividends	Acumulació
Divisa	EUR

Honoraris de gestió	0,98%
Comissió de subscripció	0%
Comissió de reemborsament	0%
Prima d'èxit	0%

Rendibilitats mensuals

	Armony	Benchmark	RF EUR ¹	RF USA ²	STOXX 600	S&P 500
Oct-16	0,40%	-0,26%	-0,15%	2,25%	-1,15%	-1,94%
Nov-16	0,66%	1,86%	0,00%	3,25%	0,89%	3,42%
Des-16	2,07%	2,11%	0,20%	0,73%	5,68%	1,82%
Gen-17	-0,17%	-0,35%	-0,27%	-2,49%	-0,36%	1,79%
Feb-17	1,09%	2,17%	0,09%	2,12%	2,81%	3,72%
Mar-17	-0,09%	0,54%	-0,16%	-0,58%	2,94%	-0,04%
Abr-17	1,50%	0,11%	0,12%	-2,10%	1,56%	0,91%
Mai-17	0,39%	-0,27%	0,09%	-2,99%	0,75%	1,16%
Jun-17	0,56%	-1,03%	-0,16%	-1,67%	-2,72%	0,48%
Jul-17	-1,40%	-0,45%	0,11%	-3,31%	-0,40%	1,93%
Ago-17	-0,80%	-0,33%	0,04%	-0,38%	-1,05%	0,05%
Set-17	1,75%	1,59%	-0,04%	0,64%	3,82%	1,93%
YTD	2,82%	1,96%	-0,19%	-10,36%	7,40%	12,53%

Benchmark: (0,25 x STOXX 600) + (0,25 x S&P 500) + (0,25 x RF EUR) + (0,25 x RF USA[€])

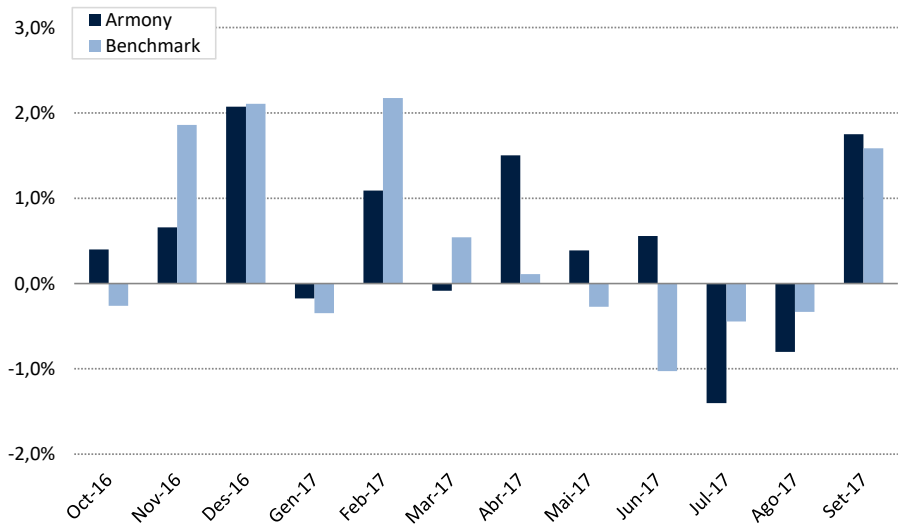
El Benchmark incorpora risc de tipus de canvi

Legal

Asesor	FIMARGE, Societat Financera d'Inversió, S.A.	Auditor	KPMG Luxembourg
Gestor	GVC Gaesco Gestion SGIC	Valoració	Setmanal
Custodi	KBL European Private Bankers, S.A.	Inversió mínima	1 acció
Administrador	European Fund Administration, S.A.		

Comportament	Armony	Benchmark
1 mes	1,75%	1,59%
3 mesos	-0,48%	0,80%
1 any	6,06%	5,76%
YTD	2,82%	1,96%
Anualitzada ³	3,84%	5,33%
2016 ³	2,92%	6,03%
% mesos positius ³	61,11%	55,56%
% mesos negatius ³	38,89%	44,44%
Millor mes ³	2,60%	2,17%
Pitjor mes ³	-2,06%	-1,03%
Màxima caiguda ³	-2,19%	-2,06%

Armony vs. Benchmark (12 mesos)

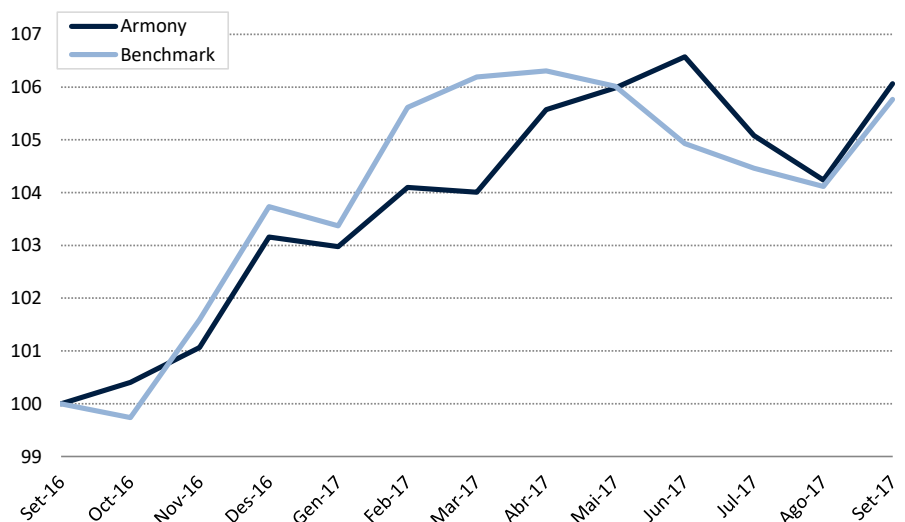


Comentari

La Fed ha anunciat que començarà a reduir el seu balanç a partir de l'Octubre. Tot i així, tot i que l'anunci suposa un significatiu canvi en la seva política, els actius de risc no s'han ressentit. Els mercats han deixat a un costat la tensió geopolítica entre els EUA i Corea del Nord, i s'han centrat en la proposta de reducció impositiva als EUA, la victòria electoral d'Angela Merkel, i una economia global que sembla anar a millor. Així, tant la renda variable com els bons de major risc ho han fet be, en contrast als bons governamentals i de màxima qualitat.

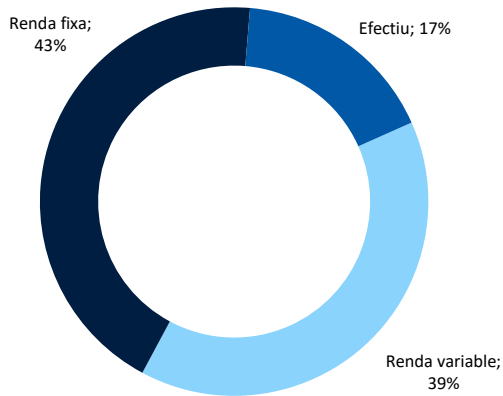
Un dels punts clau en els propers mesos serà la possibilitat de veure una reducció d'estímul per part del BCE. Veurem també si el BoE finalment puja els tipus d'interès al Novembre, tal com recentment destil·laven els seus comunitats, i a pesar de la incertesa que suposa materialitzar el Brexit.

Armony vs. Benchmark (base 100 de 12 mesos)

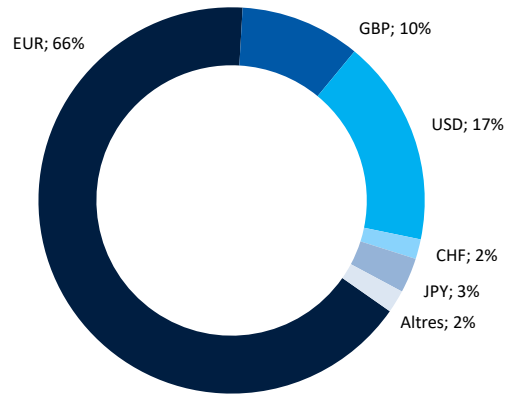


¹ Bloomberg EFFAS Bond Indices Euro Govt 1-3 Yr TR ² Bloomberg EFFAS Bond Indices US Govt 1-3 Yr TR ³ des del 30/03/2016

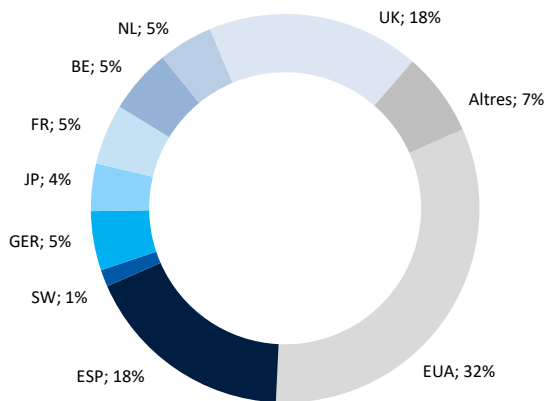
Distribució per tipus d'actiu



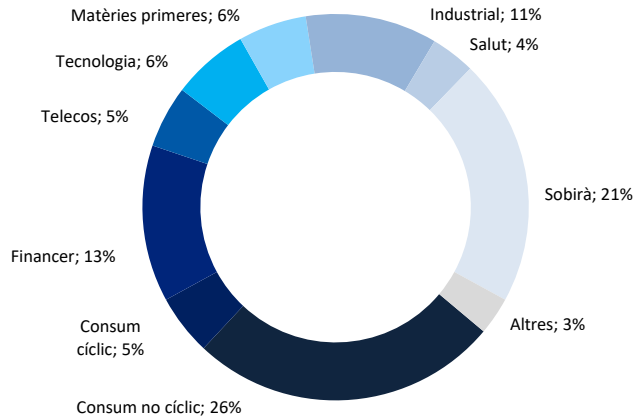
Exposició neta a divises



Distribució geogràfica RF i RV (ex IICs)



Distribució sectorial RF i RV (ex IICs)



Estadístiques	Armony	Benchmark
Volatilitat	4,2%	3,7%
Alpha	-0,3%	-
Beta	0,76	-

Fonamentals RV (ex IICs)	
P / E	20,4x
P / VC	4,6x
Rendibilitat per dividends	2,5%

Perfil de risc



Fonamentals RF (ex IICs)

Durada mitjana	2,9
TIR mitjana	2,3%
Venciment mitjà	4,0

Fimarge, Societat Financera d'Inversió, S.A.
 Bonaventura Armengol 10, Bloc 1, Pl. 5
 AD500 Andorra la Vella – Principat d'Andorra

+376 805 100 - www.fimarge.com
 fimarge@fimarge.com
 © Copyright 2016

Les dades i les estimacions, opinions, previsions i recomanacions contingudes en aquest document han estat elaborades per Fimarge i es faciliten sense que constitueixin cap oferiment contractual. Totes les valoracions i estimacions que hi figuren han estat elaborades pel Departament de Gestió de Carteres en la data d'emissió d'aquest informe i poden ser modificades sense previ avís. L'inversor ha de tenir en compte que l'evolució passada dels valors i els resultats històrics de les inversions no garanteixen l'evolució o els resultats futurs. L'evolució del benchmark es presenta a títol informatiu, tot i que no condiciona la gestió. Fimarge no assumeix cap responsabilitat per qualsevol pèrdua, directa o indirecta, que pugui ocasionar la informació continguda en el present document. La informació que hi figura s'ha obtingut de fonts fiables i, tot i que s'ha sotmès a un exhaustiu procés de revisió, pot incórrer en errors fruit de la incertesa de l'evolució futura dels valors analitzats o gestionats. L'inversor que accedeixi a aquest informe ha de tenir en compte que els valors o instruments als que es refereix poden no ser adequats als seus objectius d'inversió. El present informe no ha d'implicar decisions d'inversió ni s'ha d'entendre com una oferta de compra, venda, subscripció o negociació de valors o d'altres instruments.