

Astra SICAV-SIF Iridium Balanced Portfolio

Set-17

Política d'inversió

L'objectiu de la SICAV és l'apreciació del capital a llarg termini invertint fins a un 35% en valors de renda variable internacional cotitzats en mercats organitzats. L'exposició a renda variable depèn de la visió de mercat i s'inverteix la resta en actius de renda fixa i monetaris. Iridium Balanced Portfolio pot invertir indirectament mitjançant altres UCITS, inclosos ETFs. La implementació de derivats financers respon únicament a una vocació de cobertura de riscos.

Informació general

Valor liquidatiu	119,32
Patrimoni (€)	83.961.941
Liquiditat	Diària
Constitució	01/10/2013
ISIN	LU0792718537
Bloomberg	ASTIRIS LX Equity
Dividends	Acumulació
Divisa	EUR

Honoraris de gestió	1,65%
Comissió de subscripció	0%
Comissió de reemborsament	0%
Comissió per gestió de riscos	0,10%
Prima d'èxit	0%

Rendibilitats mensuals

	Iridium	Benchmark	RF EUR <sup>1</sup>	RF USA <sup>2</sup>	STOXX 600	S&P 500
Oct-16	-0,10%	-0,09%	-0,15%	-0,06%	-1,15%	-1,94%
Nov-16	-0,56%	1,21%	0,00%	-0,44%	0,89%	3,42%
Des-16	0,63%	1,35%	0,20%	0,04%	5,68%	1,82%
Gen-17	-0,09%	-0,37%	-0,27%	0,12%	-0,36%	1,79%
Feb-17	0,99%	1,43%	0,09%	0,02%	2,81%	3,72%
Mar-17	0,41%	0,28%	-0,16%	0,14%	2,94%	-0,04%
Abr-17	0,58%	0,00%	0,12%	0,13%	1,56%	0,91%
Mai-17	0,14%	-0,28%	0,09%	0,12%	0,75%	1,16%
Jun-17	-0,70%	-0,75%	-0,16%	-0,08%	-2,72%	0,48%
Jul-17	-0,05%	-0,38%	0,11%	0,21%	-0,40%	1,93%
Ago-17	0,36%	-0,18%	0,04%	0,20%	-1,05%	0,05%
Set-17	0,17%	0,95%	-0,04%	-0,17%	3,82%	1,93%
YTD	1,83%	0,68%	-0,19%	0,69%	7,40%	12,53%

Rendibilitats anuals

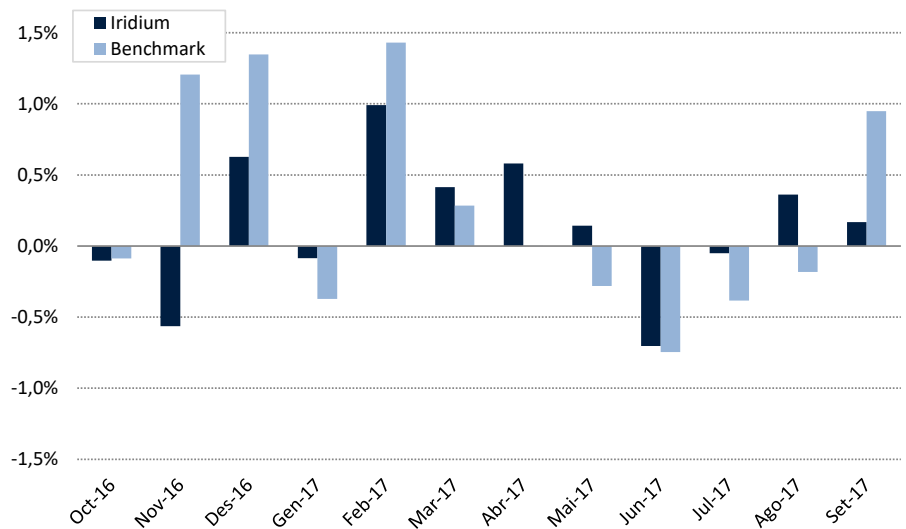
	Iridium	Benchmark	RF EUR <sup>1</sup>	RF USA <sup>2</sup>	STOXX 600	S&P 500
2013 <sup>3</sup>	2,62%	6,54%	1,91%	0,35%	17,37%	29,60%
2014	7,99%	5,75%	1,56%	0,64%	4,35%	11,39%
2015	3,61%	3,70%	0,96%	0,56%	6,79%	-0,73%
2016	2,05%	2,39%	0,39%	0,88%	-1,20%	9,54%

Benchmark: (0,15 x STOXX 600) + (0,15 x S&P 500) + (0,35 x RF EUR) + (0,35 x RF USA) + (0,20 x EURUSD)  
El Benchmark incorpora risc de tipus de canvi

Comportament

	Iridium	Benchmark
1 mes	0,17%	0,95%
3 mesos	0,48%	0,38%
1 any	1,78%	3,18%
YTD	1,83%	0,68%
Anualitzada <sup>3</sup>	4,51%	3,61%
3 anys	9,96%	8,48%
% mesos positius <sup>3</sup>	66,67%	64,58%
% mesos negatius <sup>3</sup>	33,33%	35,42%
Millor mes <sup>3</sup>	3,62%	2,76%
Pitjor mes <sup>3</sup>	-1,76%	-2,68%
Màxima caiguda <sup>3</sup>	-3,74%	-3,61%

Iridium vs. Benchmark (12 mesos)

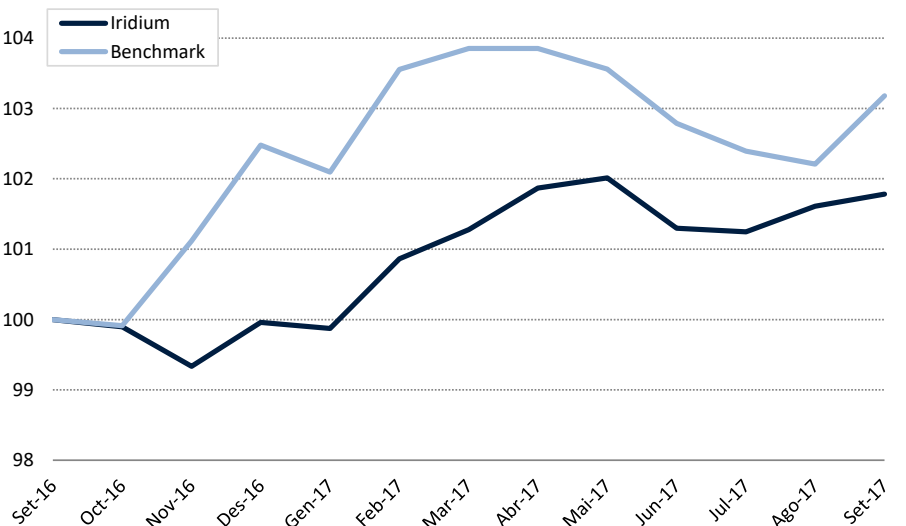


Comentari

La Fed ha anunciat que començarà a reduir el seu balanç a partir de l'Octubre. Tot i així, tot i que l'anunci suposa un significatiu canvi en la seva política, els actius de risc no s'han ressentit. Els mercats han deixat a un costat la tensió geopolítica entre els EUA i Corea del Nord, i s'han centrat en la proposta de rebaixa impositiva als EUA, la victòria electoral d'Angela Merkel, i una economia global que sembla anar a millor. Així, tant la renda variable com els bons de major risc ho han fet be, en contrast als bons governamentals i de màxima qualitat.

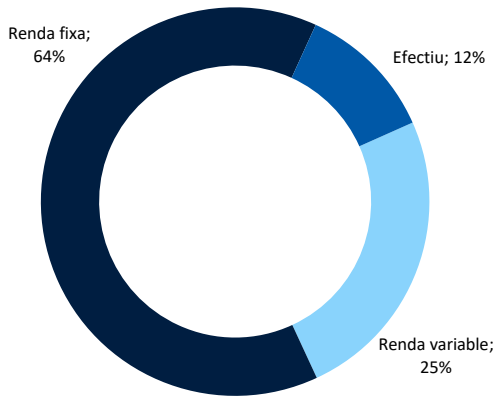
Un dels punts clau en els propers mesos serà la possibilitat de veure una reducció d'estímul per part del BCE. Veurem també si el BoE finalment puja els tipus d'interès al Novembre, tal com recentment destil·laven els seus comunitats, i a pesar de la incertesa que suposa materialitzar el Brexit.

Iridium vs. Benchmark (base 100 de 12 mesos)

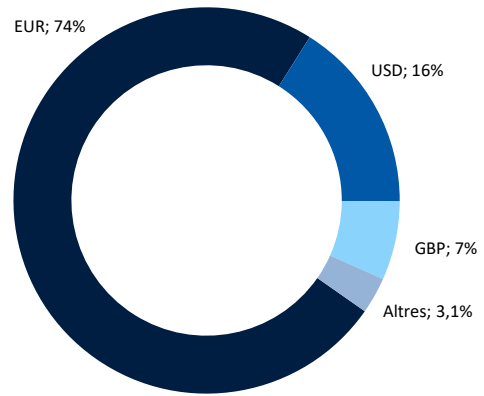


<sup>1</sup> Bloomberg EFFAS Bond Indices Euro Govt 1-3 Yr TR <sup>2</sup> Bloomberg EFFAS Bond Indices US Govt 1-3 Yr TR <sup>3</sup> des del 01/10/2013

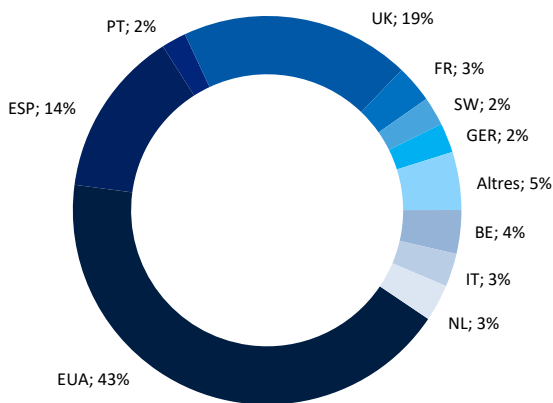
## Distribució per tipus d'actiu



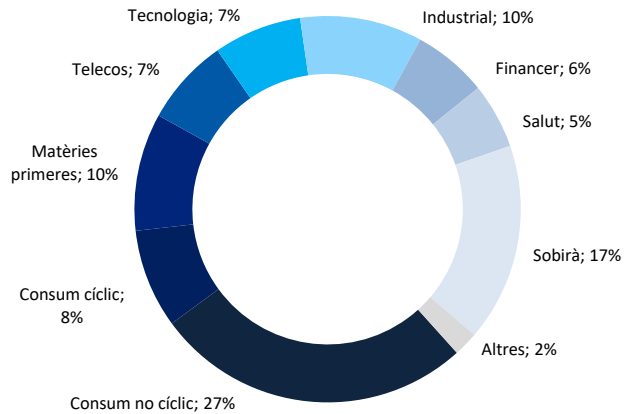
## Exposició neta a divises



## Distribució geogràfica RF i RV (ex IICs)



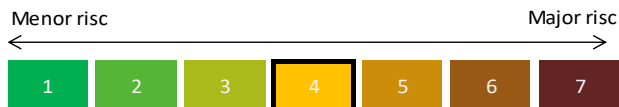
## Distribució sectorial RF i RV (ex IICs)



Estadístiques	Iridium	Benchmark
Volatilitat	3,3%	3,5%
Alpha	1,7%	-
Beta	0,75	-

Fonamentals RV (ex IICs)	
P / E	22,0x
P / VC	5,6x
Rendibilitat per dividends	2,2%

## Perfil de risc



## Fonamentals RF (ex IICs)

Durada mitjana	4,3
TIR mitjana	2,7%
Venciment mitjà	5,5

## Legal

Assessor FIMARGE, Societat Financera d'Inversió, S.A.  
 Gestor Andbank Asset Management Lux  
 Custodi Andbank Luxemburg

Administrador European Fund Administration  
 Auditor KPMG  
 Valoració Diària  
 Inversió mínima 125.000 €

Fimarge, Societat Financera d'Inversió, S.A.  
 Bonaventura Armengol 10, Bloc 1, Pl. 5  
 AD500 Andorra la Vella – Principat d'Andorra

+376 805 100 - www.fimarge.com  
 fimarge@fimarge.com  
 © Copyright 2016

Les dades i les estimacions, opinions, previsions i recomanacions contingudes en aquest document han estat elaborades per Fimarge i es faciliten sense que constitueixin cap oferiment contractual. Totes les valoracions i estimacions que hi figuren han estat elaborades pel Departament de Gestió de Carteres en la data d'emissió d'aquest informe i poden ser modificades sense previ avís. L'inversor ha de tenir en compte que l'evolució passada dels valors i els resultats històrics de les inversions no garanteixen l'evolució o els resultats futurs. L'evolució del benchmark es presenta a títol informatiu, tot i que no condiciona la gestió. Fimarge no assumeix cap responsabilitat per qualsevol pèrdua, directa o indirecta, que pugui ocasionar la informació continguda en el present document. La informació que hi figura s'ha obtingut de fonts fiables i, tot i que s'ha sotmès a un exhaustiu procés de revisió, pot incórrer en errors fruit de la incertesa de l'evolució futura dels valors analitzats o gestionats. L'inversor que accedeixi a aquest informe ha de tenir en compte que els valors o instruments als que es refereix poden no ser adequats als seus objectius d'inversió. El present informe no ha d'implicar decisions d'inversió ni s'ha d'entendre com una oferta de compra, venda, subscripció o negociació de valors o d'altres instruments.