



## Carteres Dinàmiques

Set-17

### Política d'inversió

L'objectiu de les carteres Dinàmiques és l'apreciació de capital a llarg termini, superant l'EURIBOR 3M + 375 p.b. mitjançant una cartera de renda fixa global i concentrada amb un pes limitat en renda variable al 50%.

Amb un enfocament basat en l'anàlisi fonamental, es dona especial importància a la qualitat i a la solvència, orientant la cartera cap a grans negocis líders i amb catalitzadors a mig termini.

- Renda variable Màxim 50%
- Renda fixa Corporativa i pública
- *Commodities* No
- Liquiditat Diària
- Divisa Gestionada activament
- Derivat Cobertura de divisa
- Palanquejament 0%

Rendibilitat (mètode NAV) del conjunt de les carteres Dinàmiques. Expressa, de manera efectiva, la qualitat de la gestió, neutralitzant l'efecte de factors exògens com entrades i sortides de capital o de carteres i quan això succeeix.

Comportament	Fimarge	Benchmark
1 mes	0,53%	1,59%
3 mesos	0,38%	0,80%
1 any	3,22%	5,76%
YTD	2,21%	1,96%
Anualitzada <sup>3</sup>	6,45%	6,23%
% mesos positius <sup>3</sup>	72,46%	66,67%
% mesos negatius <sup>3</sup>	27,54%	33,33%
Millor mes <sup>3</sup>	4,85%	4,46%
Pitjor mes <sup>3</sup>	-2,79%	-4,24%
Màxima caiguda <sup>3</sup>	-5,36%	-5,87%

<sup>3</sup> des del 31/12/2011

### Rendibilitats mensuals

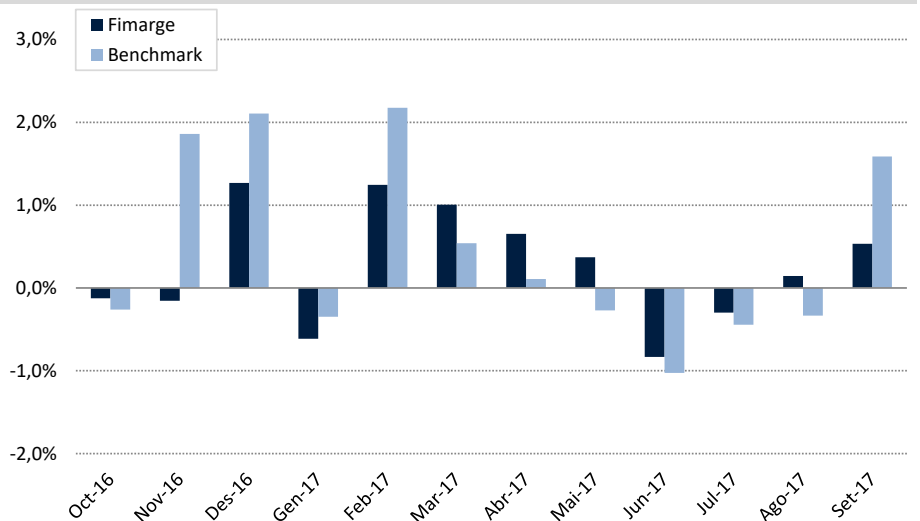
	Fimarge	Benchmark	RF EUR <sup>1</sup>	RF USA <sup>2</sup>	STOXX 600	S&P 500
Oct-16	-0,12%	-0,26%	-0,15%	-0,06%	-1,15%	-1,94%
Nov-16	-0,15%	1,86%	0,00%	-0,44%	0,89%	3,42%
Des-16	1,27%	2,11%	0,20%	0,04%	5,68%	1,82%
Gen-17	-0,61%	-0,35%	-0,27%	0,12%	-0,36%	1,79%
Feb-17	1,25%	2,17%	0,09%	0,02%	2,81%	3,72%
Mar-17	1,01%	0,54%	-0,16%	0,14%	2,94%	-0,04%
Abr-17	0,65%	0,11%	0,12%	0,13%	1,56%	0,91%
Mai-17	0,37%	-0,27%	0,09%	0,12%	0,75%	1,16%
Jun-17	-0,83%	-1,03%	-0,16%	-0,08%	-2,72%	0,48%
Jul-17	-0,30%	-0,45%	0,11%	0,21%	-0,40%	1,93%
Ago-17	0,15%	-0,33%	0,04%	0,20%	-1,05%	0,05%
Set-17	0,53%	1,59%	-0,04%	-0,17%	3,82%	1,93%
YTD	2,21%	1,96%	-0,19%	0,69%	7,40%	12,53%

### Rendibilitats anuals

	Fimarge	Benchmark	RF EUR <sup>1</sup>	RF USA <sup>2</sup>	STOXX 600	S&P 500
2013	7,84%	10,66%	2,03%	0,50%	16,26%	26,62%
2014	8,48%	7,82%	1,56%	0,64%	4,35%	11,39%
2015	5,33%	4,70%	0,96%	0,56%	6,79%	-0,73%
2016	1,68%	3,27%	0,39%	0,88%	-1,20%	9,54%

Benchmark: (0,25 x STOXX 600) + (0,25 x S&P 500) + (0,25 x RF EUR) + (0,25 x RF USA[€])  
El Benchmark incorpora risc de tipus de canvi

### Fimarge vs. Benchmark (12 mesos)

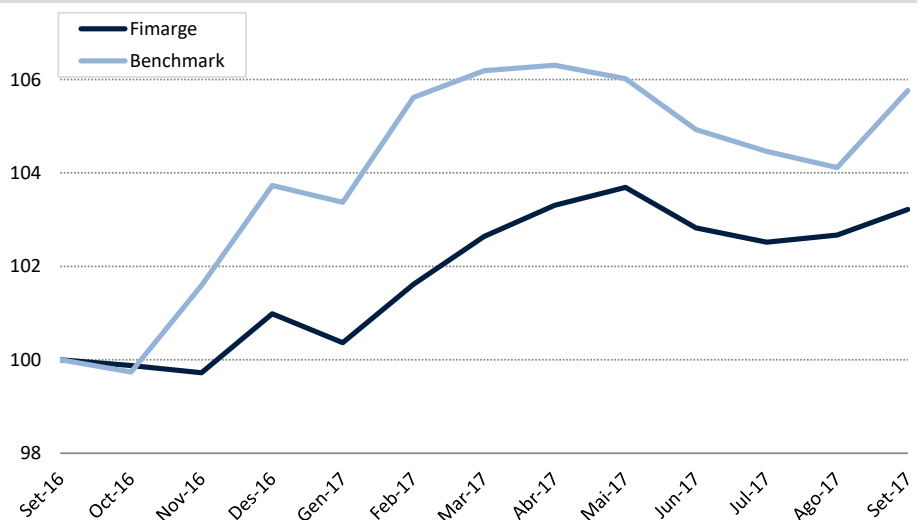


### Comentari

La Fed ha anunciat que començarà a reduir el seu balanç a partir de l'Octubre. Tot i així, tot i que l'anunci suposa un significatiu canvi en la seva política, els actius de risc no s'han ressentit. Els mercats han deixat a un costat la tensió geopolítica entre els EUA i Corea del Nord, i s'han centrat en la proposta de rebaixa impositiva als EUA, la victòria electoral d'Angela Merkel, i una economia global que sembla anar a millor. Així, tant la renda variable com els bons de major risc ho han fet be, en contrast als bons governamentals i de màxima qualitat.

Un dels punts clau en els propers mesos serà la possibilitat de veure una reducció d'estímul per part del BCE. Veurem també si el BoE finalment puja els tipus d'interès al Novembre, tal com recentment destil·laven els seus comunitats, i a pesar de la incertesa que suposa materialitzar el Brexit.

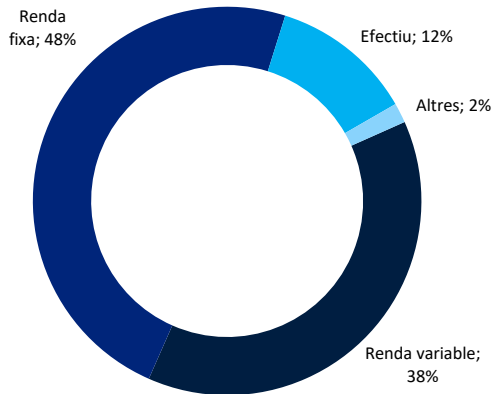
### Fimarge vs. Benchmark (base 100 de 12 mesos)



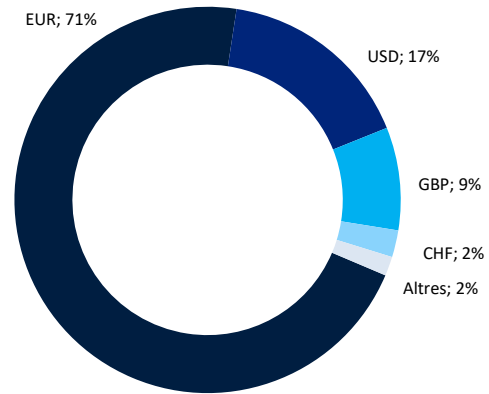
<sup>1</sup> Bloomberg EFFAS Bond Indices Euro Govt 1-3 Yr TR

<sup>2</sup> Bloomberg EFFAS Bond Indices US Govt 1-3 Yr TR

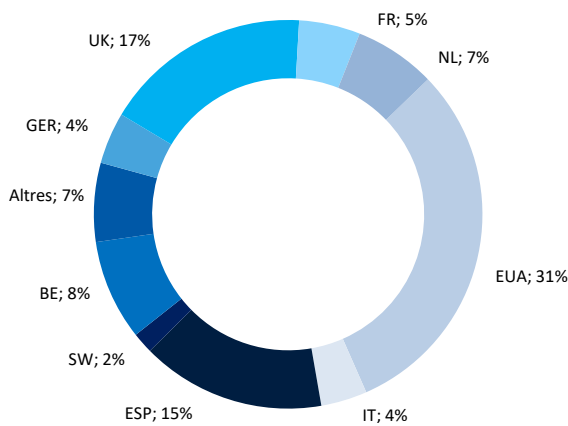
## Distribució per tipus d'actiu



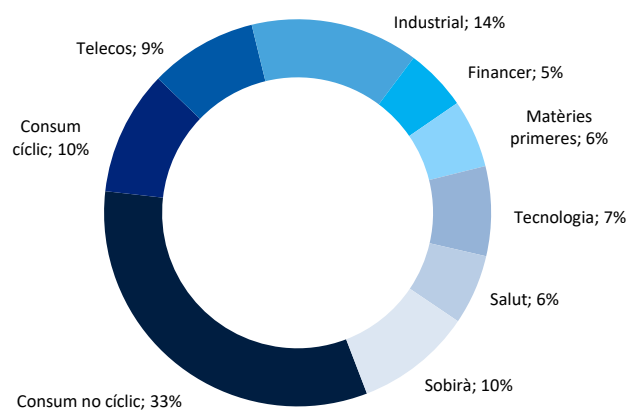
## Exposició neta a divises



## Distribució geogràfica RF i RV (ex-Fons)



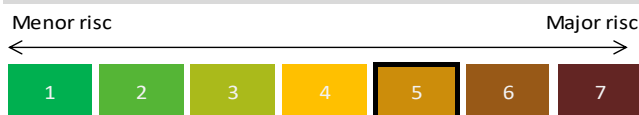
## Distribució sectorial RF i RV (ex-Fons)



Estadístiques	Fimarge	Benchmark
Volatilitat	4,3%	5,1%
Alpha	2,3%	-
Beta	0,63	-

Fonamentals RV (ex-Fons)	
P / E	21,2x
P / VC	5,3x
Rendibilitat per dividends	2,2%

## Perfil de risc



## Fonamentals RF (ex-Fons)

Durada mitjana	3,2
TIR mitjana	3,1%
Venciment mitjà	5,6

Fimarge, Societat Financera d'Inversió, S.A.  
 Bonaventura Armengol 10, Bloc 1, Pl. 5  
 AD500 Andorra la Vella – Principat d'Andorra

+376 805 100 - [www.fimarge.com](http://www.fimarge.com)  
[fimarge@fimarge.com](mailto:fimarge@fimarge.com)  
 © Copyright 2016

Les dades i estimacions, opinions, previsions i recomanacions contingudes en aquest document han estat elaborades per Fimarge i es faciliten sense que constitueixi cap oferiment contractual. Totes les valoracions i estimacions que figuren han estat elaborades pel Dept. Gestió de Carteres en la data d'emissió d'aquest informe i poden ser modificades sense previ avís. L'inversor ha de tenir en compte que l'evolució passada dels valors i els resultats històrics de les inversions no garanteixen l'evolució o els resultats futurs. L'evolució del benchmark es presenta a títol informatiu, tot i que no condiciona la gestió. Fimarge no assumeix cap responsabilitat per qualsevol pèrdua, directa o indirecta, que pugui ocasionar la informació continguda en el present document. La informació que hi figura s'ha obtingut de fonts fiables i, tot i que s'ha sotmès a un exhaustiu procés de revisió, pot incórrer en errors fruit de la incertesa de l'evolució futura dels valors analitzats o gestionats. Algunes carteres individuals poden tenir restriccions per obtenir liquiditat diària. L'inversor que accedeixi a aquest informe ha de tenir en compte que els valors o instruments als que es refereix poden no ser adequats als seus objectius d'inversió. El present informe no ha d'implacar decisions d'inversió ni s'ha d'entendre com una oferta de compra, venda, subscripció o negociació de valors o d'altres instruments. Les rendibilitats expressades estan calculades en base a les rendibilitats ponderades netes d'honoraris, corretatges i altres despeses.