

## Carteres Moderades

Feb-18

### Política d'inversió

L'objectiu de les carteres Moderades és l'apreciació de capital a llarg termini, superant l'EURIBOR 3M + 225 p.b. mitjançant una cartera de renda fixa global i concentrada amb pes limitat en renda variable al 30%.

Amb un enfocament basat en l'anàlisi fonamental, es dona especial importància a la qualitat i a la solvència, orientant la cartera cap a grans negocis líders i amb catalitzadors a mig termini.

- Renda variable Màxim 30%
- Renda fixa Corporativa i pública
- *Commodities* No
- Liquiditat Diària
- Divisa Gestionada activament
- Derivats Cobertura de divisa
- Palanquejament 0%

Rendibilitat (mètode NAV) del conjunt de les carteres Moderades. Expressa, de manera efectiva, la qualitat de la gestió, neutralitzant l'efecte de factors exògens com entrades i sortides de capital o de carteres i quan això succeeix.

	Fimarge	Benchmark	RF EUR <sup>1</sup>	RF USA <sup>2</sup>	STOXX 600	S&P 500
Mar-17	0,60%	0,28%	-0,16%	0,14%	2,94%	-0,04%
Abr-17	0,44%	0,00%	0,12%	0,13%	1,56%	0,91%
Mai-17	0,02%	-0,28%	0,09%	0,12%	0,75%	1,16%
Jun-17	-0,62%	-0,75%	-0,16%	-0,08%	-2,72%	0,48%
Jul-17	-0,12%	-0,38%	0,11%	0,21%	-0,40%	1,93%
Ago-17	0,32%	-0,18%	0,04%	0,20%	-1,05%	0,05%
Set-17	0,35%	0,95%	-0,04%	-0,17%	3,82%	1,93%
Oct-17	0,65%	0,90%	0,10%	-0,07%	1,82%	2,22%
Nov-17	-0,22%	-0,43%	-0,04%	-0,21%	-2,16%	2,81%
Des-17	0,25%	0,01%	-0,19%	0,01%	0,64%	0,98%
Gen-18	0,61%	0,25%	-0,12%	-0,31%	1,61%	5,62%
Feb-18	-2,23%	-0,83%	0,04%	-0,04%	-4,00%	-3,89%
YTD	-1,63%	-0,58%	-0,08%	-0,35%	-2,45%	1,50%

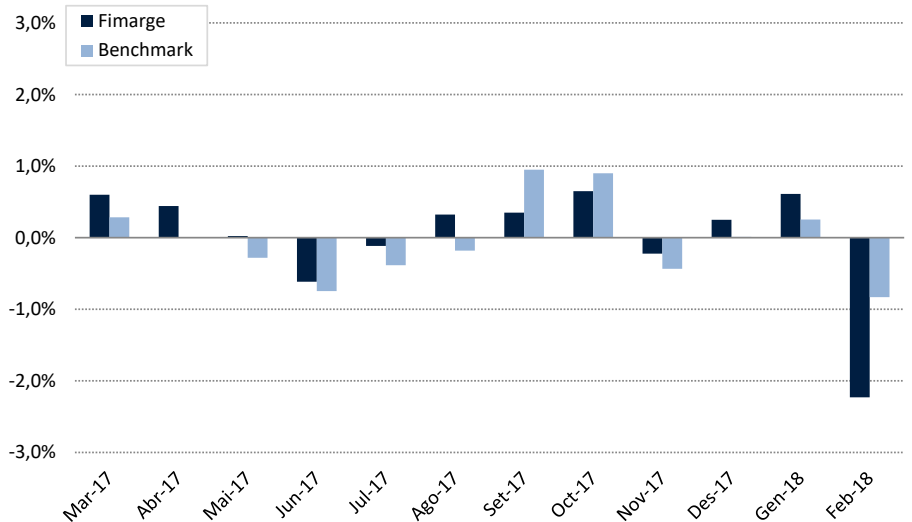
	Fimarge	Benchmark	RF EUR <sup>1</sup>	RF USA <sup>2</sup>	STOXX 600	S&P 500
2013	4,88%	6,54%	1,91%	0,35%	17,37%	29,60%
2014	8,66%	5,75%	1,56%	0,64%	4,35%	11,39%
2015	4,06%	3,70%	0,96%	0,56%	6,79%	-0,73%
2016	2,90%	2,39%	0,39%	0,88%	-1,20%	9,54%
2017	2,78%	1,16%	-0,31%	0,41%	7,68%	19,42%

Benchmark: (0,15 x STOXX 600) + (0,15 x S&P 500) + (0,35 x RF EUR) + (0,35 x RF USA) + (0,20 x EURUSD)

Comportament	Fimarge	Benchmark
1 mes	-2,23%	-0,83%
3 mesos	-1,39%	-0,57%
1 any	0,03%	-0,48%
Anualitzada <sup>3</sup>	4,94%	3,93%
3 anys	3,82%	2,37%
% mesos positius <sup>3</sup>	72,97%	67,57%
% mesos negatius <sup>3</sup>	27,03%	32,43%
Millor mes <sup>3</sup>	3,52%	2,76%
Pitjor mes <sup>3</sup>	-2,23%	-2,68%
Màxima caiguda <sup>3</sup>	-3,26%	-3,61%

<sup>3</sup> des del 31/12/2011

### Fimarge vs. Benchmark (12 mesos)

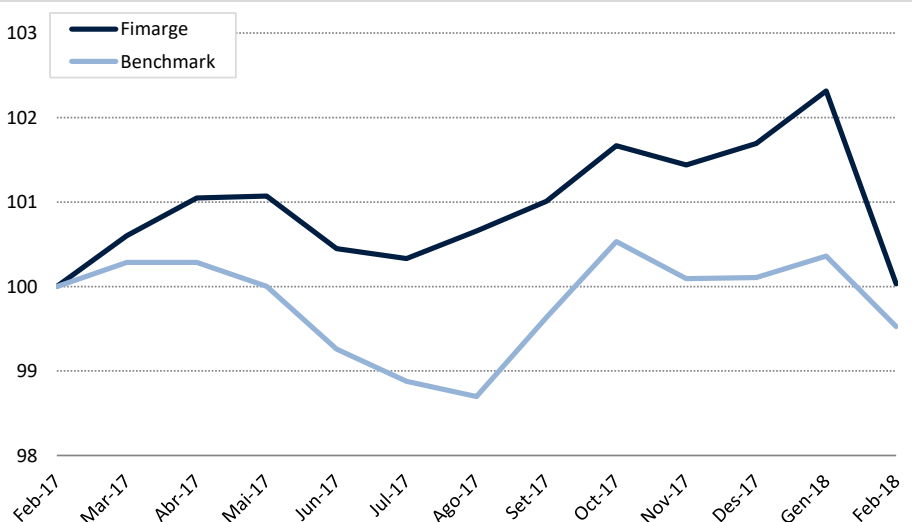


### Comentari

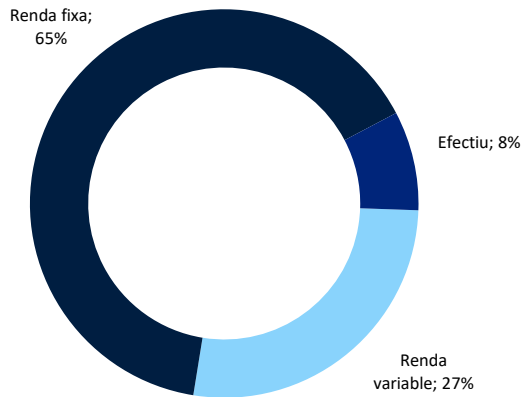
Motivat per un creixement en els salaris major de l'esperat als EUA, la volatilitat torna al febrer, amb caigudes durant el mes del 10% a diverses borses. La por apareix de nou, degut a que la inflació suposaria un ritme major de pujades de tipus major de l'esperat. Així, el rendiment dels bons puja, l'or puja, i l'índex de volatilitat VIX es dispara. En quant a divises, el USD s'aprecia lleugerament des de 1,24 a 1,22, ja que una economia accelerant portaria també a una posició a la Fed més restrictiva en la seva política monetària. Per a molts, la inflació ja és aquí, i la Fed haurà d'actuar d'aquí poc.

Per altre part, estem ja en plena campanya de resultats del 4T, sense masses sorpreses, tot i que amb un missatge generalitzat sobre una esperada pressió en marges derivada d'un major cost d'aprovisionament. A més, estem veient ja com moltes empreses actualitzen a la baixa el tipus efectiu fiscal esperat pel 2018.

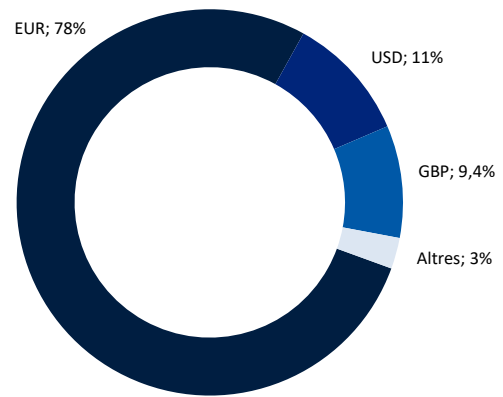
### Fimarge vs. Benchmark (base 100 de 12 mesos)



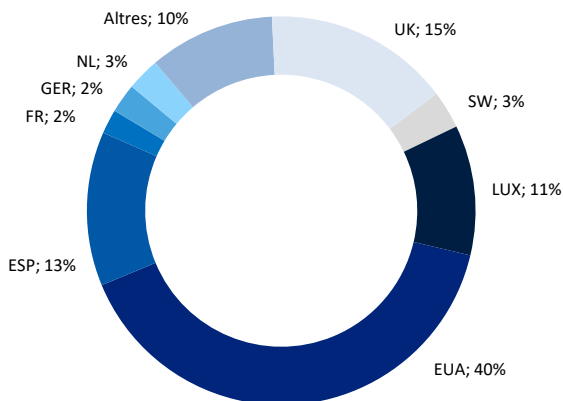
## Distribució per tipus d'actiu



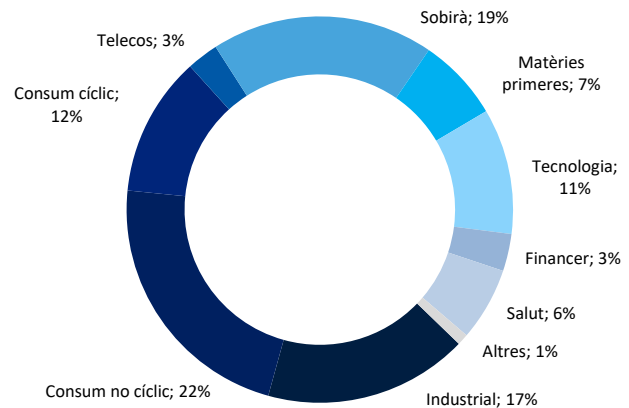
## Exposició neta a divises



## Distribució geogràfica RF i RV (ex-Fons)



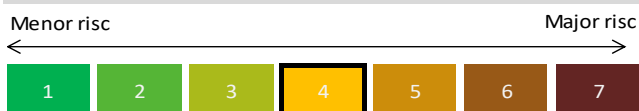
## Distribució sectorial RF i RV (ex-Fons)



Estadístiques	Fimarge	Benchmark
Volatilitat	3,2%	3,2%
Alpha	1,9%	-
Beta	0,74	-

Fonamentals RV (ex-Fons)	
P / E	21,6x
P / VC	5,5x
Rendibilitat per dividendes	2,1%

## Perfil de risc



## Fonamentals RF (ex-Fons)

Durada mitjana	4,8
TIR mitjana	3,0%
Venciment mitjà	6,1

Fimarge, Societat Financera d'Inversió, S.A.

Bonaventura Armengol 10, Bloc 1, Pl. 5  
AD500 Andorra la Vella – Principat d'Andorra

+376 805 100 - [www.fimarge.com](http://www.fimarge.com)

[fimarge@fimarge.com](mailto:fimarge@fimarge.com)

© Copyright 2016

Les dades i estimacions, opinions, previsions i recomanacions contingudes en aquest document han estat elaborades per Fimarge i es faciliten sense que constitueixi cap oferiment contractual. Totes les valoracions i estimacions que figuren han estat elaborades pel Dept. Gestió de Carteres en la data d'emissió d'aquest informe i poden ser modificades sense previ avís. L'inversor ha de tenir en compte que l'evolució passada dels valors i els resultats històrics de les inversions no garanteixen l'evolució o els resultats futurs. L'evolució del benchmark es presenta a títol informatiu, tot i que no condiciona la gestió. Fimarge no assumeix cap responsabilitat per qualsevol pèrdua, directa o indirecta, que pugui ocasionar la informació continguda en el present document. La informació que hi figura s'ha obtingut de fonts fiables i, tot i que s'ha sotmès a un exhaustiu procés de revisió, pot incórrer en errors fruit de la incertesa de l'evolució futura dels valors analitzats o gestionats. Algunes carteres individuals poden tenir restriccions per obtenir liquiditat diària. L'inversor que accedeixi a aquest informe ha de tenir en compte que els valors o instruments als que es refereix poden no ser adequats als seus objectius d'inversió. El present informe no ha d'implicar decisions d'inversió ni s'ha d'entendre com una oferta de compra, venda, subscripció o negociació de valors o d'altres instruments. Les rendibilitats expressades estan calculades en base a les rendibilitats ponderades netes d'honoraris, corretatges i altres despeses.