

Astra SICAV-SIF Iridium Flexible Equity

Mar-18

Política d'inversió

L'objectiu de la SICAV és generar un creixement de capital a llarg termini invertint fins a un 80% en valors de renda variable internacional. L'exposició a renda variable depèn de la visió de mercat i s'inverteix la resta en actius de renda fixa i monetaris. La SICAV pot invertir indirectament mitjançant altres UCITs, inclosos ETFs. La implementació de derivats financers respon únicament a una vocació de cobertura de riscos.

Informació general

Valor liquidatiu	101,74
Patrimoni (€)	12.302.549
Liquiditat	Diària
Constitució	12/06/2015
ISIN	LU1244564792
Bloomberg	ASIFLEA LX Equity
Dividends	Acumulació
Divisa	EUR

Honoraris de gestió	1,65%
Comissió de subscripció	0%
Comissió de reemborsament	0%
Comissió per gestió de riscos	0,10%
Prima d'èxit	0%

	Iridium	Benchmark	RF EUR ¹	Stoxx 600	S&P 500	MSCI World
Abr-17	1,17%	0,36%	0,12%	1,56%	0,91%	1,33%
Mai-17	0,87%	0,15%	0,09%	0,75%	1,16%	1,78%
Jun-17	-1,18%	-0,87%	-0,16%	-2,72%	0,48%	0,25%
Jul-17	-0,04%	0,17%	0,11%	-0,40%	1,93%	2,33%
Ago-17	0,40%	-0,39%	0,04%	-1,05%	0,05%	-0,07%
Set-17	0,69%	2,22%	-0,04%	3,82%	1,93%	2,08%
Oct-17	1,34%	1,99%	0,10%	1,82%	2,22%	1,81%
Nov-17	0,51%	0,24%	-0,04%	-2,16%	2,81%	1,99%
Des-17	0,83%	0,54%	-0,19%	0,64%	0,98%	1,26%
Gen-18	1,22%	2,49%	-0,12%	1,61%	5,62%	5,22%
Feb-18	-4,03%	-2,76%	0,04%	-4,00%	-3,89%	-4,30%
Mar-18	-0,32%	-2,23%	0,12%	-2,31%	-2,69%	-2,48%
YTD	-3,18%	-2,56%	0,04%	-4,70%	-1,22%	-1,80%

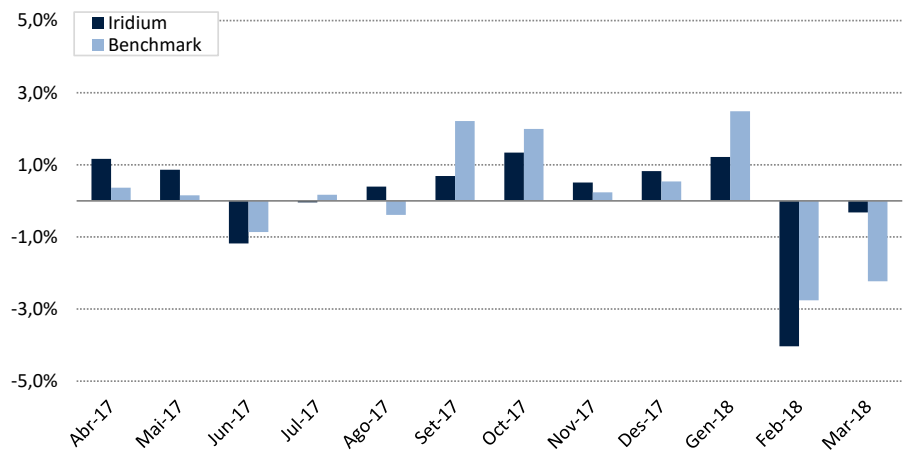
	Iridium	Benchmark	RF EUR ¹	Stoxx 600	S&P 500	MSCI World
2015 ²	-3,82%	-4,61%	0,33%	-8,52%	-3,01%	-6,55%
2016	1,98%	4,91%	0,39%	-1,20%	9,54%	5,32%
2017	7,14%	8,67%	-0,31%	7,68%	19,42%	20,11%

Benchmark: (20% x RF EUR) + (40% x MSCI World) + (20% x Stoxx 600) + (20% x S&P 500) + (30% x EURUSD)

Comportament

	Iridium	Benchmark
1 mes	-0,32%	-2,23%
3 mesos	-3,18%	-2,56%
1 any	1,31%	1,78%
Anualitzada ²	0,61%	2,06%
% mesos positius ²	55,88%	61,76%
% mesos negatius ²	44,12%	38,24%
Millor mes ²	2,77%	6,88%
Pitjor mes ²	-4,03%	-6,31%
Màxima caiguda ²	-5,62%	-9,98%

Iridium vs. Benchmark (12 mesos)

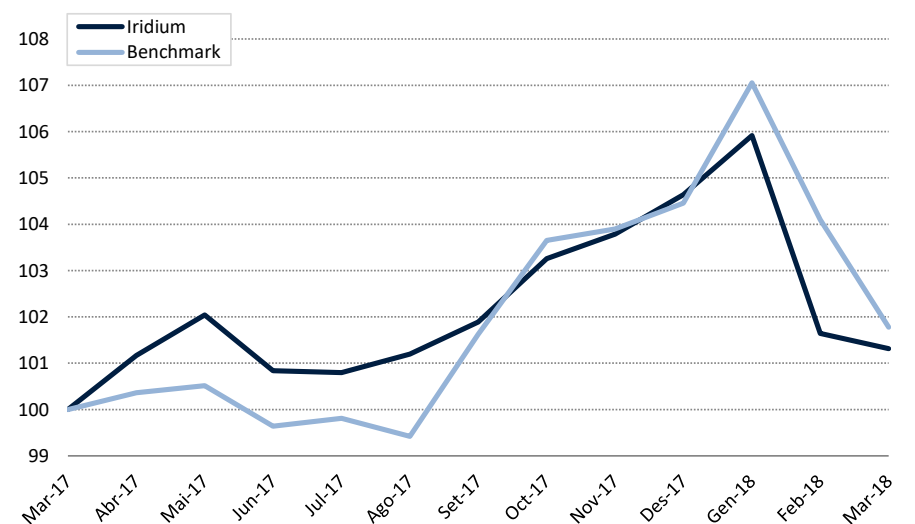


Comentari

Finalitzat el 1T, i per resumir, les borses van començar molt ben suportades per la reforma fiscal, però, acaben el trimestre en pèrdues entremig d'una preocupació per la inflació i les sancions aranzelàries. Els mercats cauen l'últim mes, amb caigudes més significatives en recursos bàsics, tot suggerint que la por a una guerra comercial segueix en la ment dels inversors, després de que Xina respongués a Trump amb més aranzels. L'episodi de més volatilitat ha posat l'atenció de nou en el deute públic, baixant el rendiment del Tresor americà.

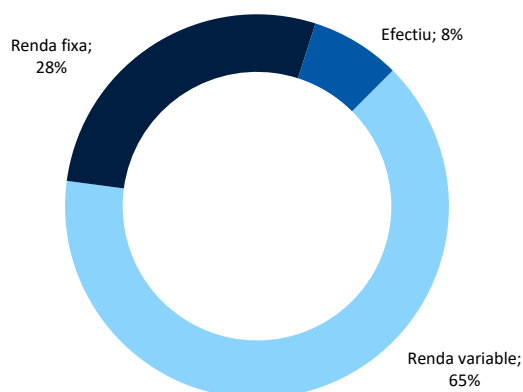
Continuem pensant que els bancs centrals generaran més volatilitat, que juntament con unes valoracions molt exigents, ens porta a emfatitzar la cautela. Té sentit sobre ponderar els bons del Tresor americà y l'or a través de mineres, i infraponderar accions y bons HY amb altes duracions. En renda variable, esperem una dispersió de rendibilitats portant-nos a afavorir les més defensives.

Iridium vs. Benchmark (base 100 de 12 mesos)

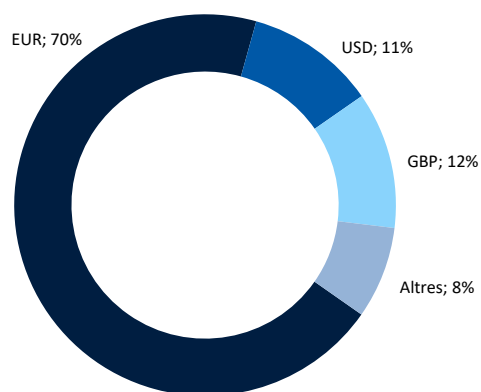


¹ Bloomberg Barclays Series-E Euro Govt 1-3 Yr ² des del 12/06/2015

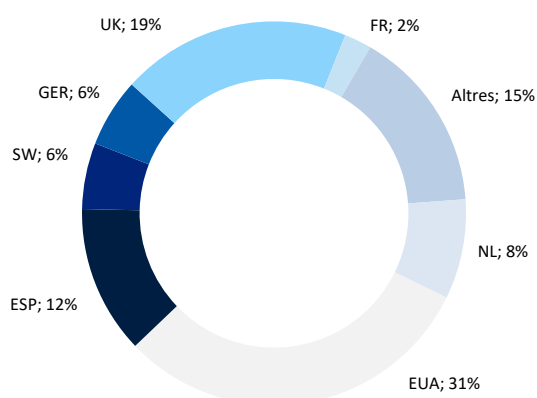
Distribució per tipus d'actiu



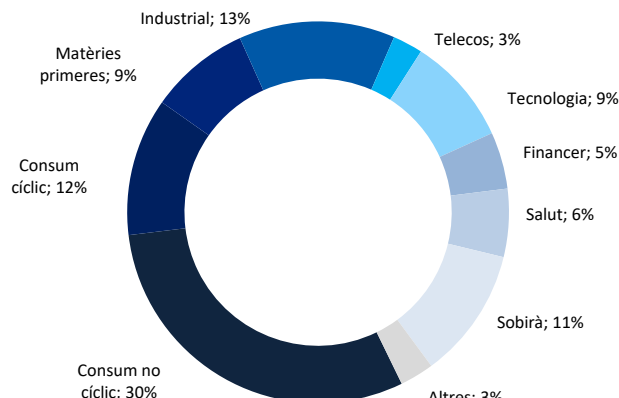
Exposició neta a divises



Distribució geogràfica RF i RV (ex IICs)



Distribució sectorial RF i RV (ex IICs)



Estadístiques	Iridium	Benchmark
Volatilitat	5,1%	8,8%
Alpha	-0,6%	-
Beta	0,48	-

Fonamentals RV (ex IICs)	
P / E	19,7x
P / VC	4,6x
Rendibilitat per dividends	2,2%

Perfil de risc



Fonamentals RF (ex IICs)

Durada mitjana	4,3
TIR mitjana	3,8%
Venciment mitjà	5,1

Legal

Assessor: FIMARGE, Societat Financera d'Inversió, S.A.
 Gestor: Andbank Asset Management Lux
 Custodi: Andbank Luxemburg

Administrador: European Fund Administration
 Auditor: KPMG
 Valoració: Diària
 Inversió mínima: 125.000 €

Fimarge, Societat Financera d'Inversió, S.A.
 Bonaventura Armengol 10, Bloc 1, Pl. 5
 AD500 Andorra la Vella – Principat d'Andorra

+376 805 100 - www.fimarge.com
fimarge@fimarge.com
 © Copyright 2016

Les dades i les estimacions, opinions, previsions i recomanacions contingudes en aquest document han estat elaborades per Fimarge i es faciliten sense que constitueixin cap oferiment contractual. Totes les valoracions i estimacions que hi figuren han estat elaborades pel Departament de Gestió de Carteres en la data d'emissió d'aquest informe i poden ser modificades sense previ avís. L'inversor ha de tenir en compte que l'evolució passada dels valors i els resultats històrics de les inversions no garanteixen l'evolució o els resultats futurs. L'evolució del benchmark es presenta a títol informatiu, tot i que no condiciona la gestió. Fimarge no assumeix cap responsabilitat per qualsevol pèrdua, directa o indirecta, que pugui ocasionar la informació continguda en el present document. La informació que hi figura s'ha obtingut de fonts fiables i, tot i que s'ha sotmès a un exhaustiu procés de revisió, pot incórrer en errors fruit de la incertesa de l'evolució futura dels valors analitzats o gestionats. L'inversor que accedeixi a aquest informe ha de tenir en compte que els valors o instruments als que es refereix poden no ser adequats als seus objectius d'inversió. El present informe no ha d'implacar decisions d'inversió ni s'ha d'entendre com una oferta de compra, venda, subscripció o negociació de valors o d'altres instruments.