



Alba SICAV Global Dynamic

Jun-18

Política d'inversió

L'objectiu de la SICAV és generar un creixement de capital a llarg termini invertint fins a un 50% en una cartera diversificada de valors de renda variable internacional cotitzats en mercats organitzats. La selecció es realitza amb un enfocament basat en l'anàlisi fonamental i donant especial importància a la qualitat. L'exposició a renda variable depèn de la visió de mercat i s'inverteix la resta en actius de renda fixa i monetaris. Alba Sicav Global Dynamic pot invertir indirectament mitjançant altres UCITS, inclosos ETFs. La implementació de derivats financers respon únicament a una vocació de cobertura de riscos. No s'utilitza palanquejament.

Informació general

Valor liquidatiu	96,97
Patrimoni (€)	2.603.295
Liquiditat	Setmanal
Constitució	21/10/2015
ISIN	AD000A2AD3M1
Dividends	Acumulació
Divisa	EUR
Honoraris de gestió	1,55%
Comissió de subscripció i de reembors	0%
Comissió per administració i custòdia	0,12%
Prima d'èxit	0%

Rendibilitats mensuals

	Alba	Benchmark	EURIBOR 3M	RF EUR	RF USA	Inflació ZE
Ago-17	-0,21%	-0,05%	0,79%	0,32%	-1,05%	0,05%
Set-17	0,23%	0,10%	-0,38%	0,33%	3,82%	1,93%
Oct-17	0,07%	0,34%	0,99%	1,50%	1,82%	2,22%
Nov-17	-0,38%	-0,50%	0,17%	-2,29%	-2,16%	2,81%
Des-17	-0,41%	-0,28%	-0,60%	-0,39%	0,64%	0,98%
Gen-18	-0,41%	-0,79%	-0,45%	-4,41%	1,61%	5,62%
Feb-18	-0,92%	0,38%	0,12%	0,84%	-4,00%	-3,89%
Mar-18	-0,27%	-0,10%	1,07%	-0,42%	-2,31%	-2,69%
Abr-18	-0,11%	0,33%	0,00%	-0,07%	1,86%	0,26%
			RF EUR ¹	RF USA ²	STOXX 600	S&P 500
(*)Mai-18	-0,78%	1,23%	-0,70%	4,03%	-0,59%	2,16%
Jun-18	0,07%	0,03%	0,48%	-0,05%	-0,82%	0,48%
YTD	-2,40%	1,06%				

Benchmark: (0,25 x STOXX 600) + (0,25 x S&P 500) + (0,25 x RF EUR) + (0,25 x RF USA(€))

(*) A partir Mai-18: Benchmark: (0,25 x STOXX 600) + (0,25 x S&P 500) + (0,25 x RF EUR) + (0,25 x RF USA(€))

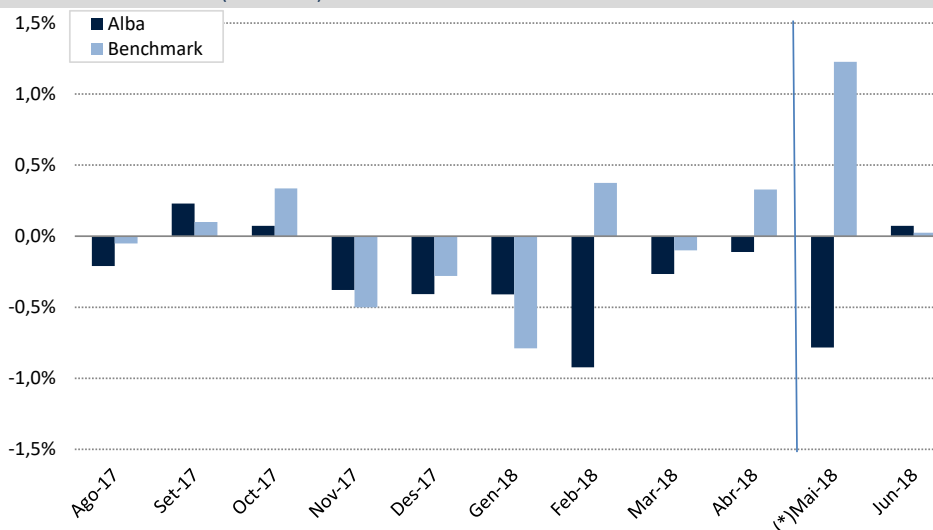
Rendibilitats anuals

	Alba	Benchmark	RF EUR ¹	RF USA ²	STOXX 600	S&P 500
2015 ³	-0,71%	0,89%	0,09%	3,33%	0,87%	1,24%
2016	0,68%	1,12%	3,32%	6,01%	-1,20%	9,54%
2017	-0,60%	-2,68%	0,68%	-9,29%	7,68%	19,42%

Comportament

	Alba	Benchmark
1 mes	0,07%	0,03%
3 mesos	-0,82%	2,57%
1 any	-3,47%	1,03%
3 anys	-	-
YTD	-2,40%	1,06%
Anualitzada ³	-1,11%	0,48%
% mesos positius ³	45,45%	45,45%
% mesos negatius ³	54,55%	54,55%
Millor mes ³	0,69%	1,30%
Pitjor mes ³	-1,10%	-0,90%
Màxima caiguda ³	-4,12%	-3,44%

Alba vs. Benchmark (12 mesos)



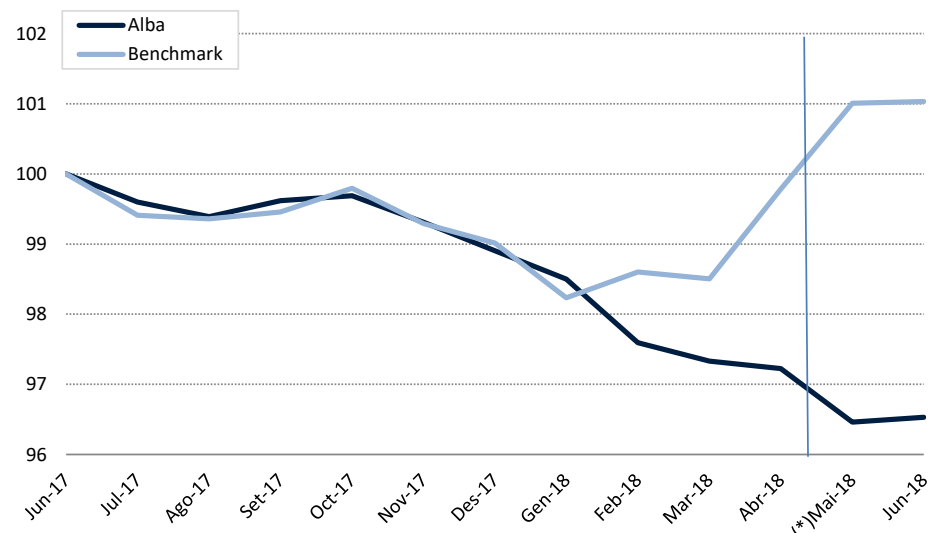
Comentari

Tant les borses domèstiques como les internacionals acaben el mes amb pocs canvis, mentre les tensions per la guerra comercial continua pesant.

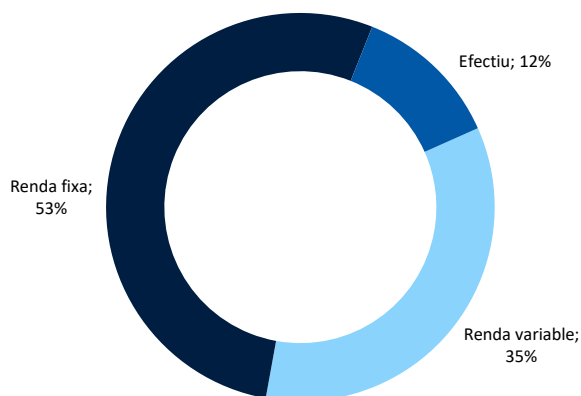
Una economia americana forta li ha donat a la Fed la confiança necessària per pujar els tipus d'interès una altre vegada, anticipant una altre pujada d'aquí a finals d'any, i 3 per l'any que ve. Contrasta amb el BCE, on unes decebedores dades d'inflació l'han portat a mantenir els tipus ultra baixos almenys fins l'estiu del 2019, tot i que assenyalant el final del QE per finals d'aquest any.

Es de destacar durant aquest 2T l'ampliació dels diferencials de crèdit en els trams investment grade. Amb nivells de palanquejament alts i els spreads obrint-se, continuem sent cautes tant en crèdit com en renda variable.

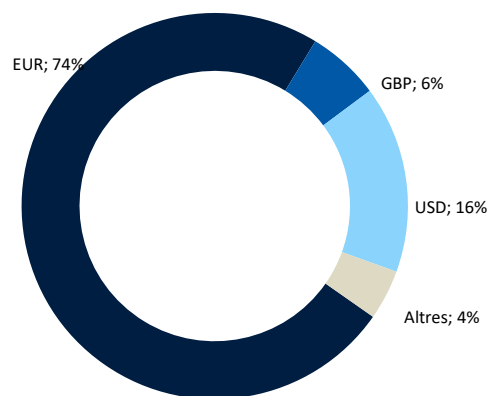
Alba vs. Benchmark (base 100 de 12 mesos)



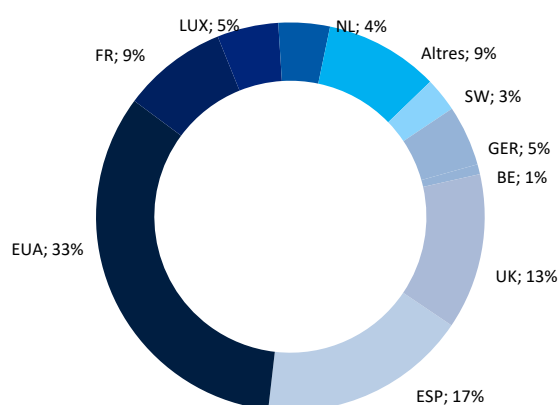
Distribució per tipus d'actiu



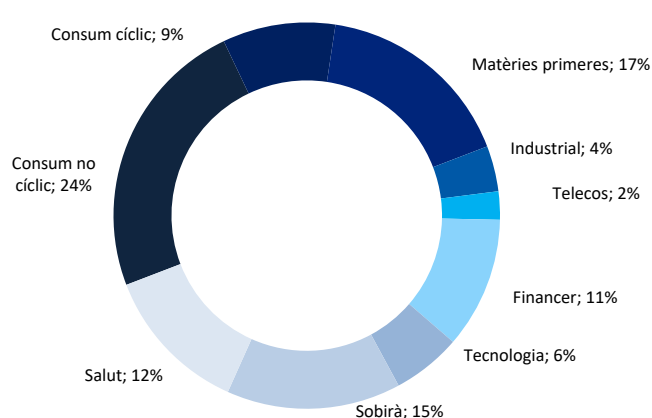
Exposició neta a divises



Distribució geogràfica RF i RV (ex IICs)



Distribució sectorial RF i RV (ex IICs)



Estadístiques	Alba	Benchmark
Volatilitat	1,41%	1,90%
Alpha	-1,6%	-
Beta	-0,04	-

Fonamentals RV (ex-Fons)

P / E	19,4x
P / VC	4,0x
Rendibilitat per dividendes	2,2%

Perfil de risc



Fonamentals RF (ex-Fons)

Durada mitjana	3,9
TIR mitjana	2,9%
Venciment mitjà	6,4

Legal

Gestor delegat	FIMARGE, Societat Financera d'Inversió, S.A.
Gestor	Andorra Gestió Agrícola Reig, S.A.U.
Custodi	Andorra Banc Agrícola Reig, S.A.
Administrador	Andorra Banc Agrícola Reig, S.A.

Auditor	KPMG, S.L.
Valoració	Setmanal
Inversió mínima	20.000 €

Fimarge, Societat Financera d'Inversió, S.A.
Bonaventura Armengol 10, Bloc 1, Pl. 5
AD500 Andorra la Vella – Principat d'Andorra

+376 805 100 - www.fimarge.com
fimarge@fimarge.com
© Copyright 2016

Les dades i les estimacions, opinions, previsions i recomanacions contingudes en aquest document han estat elaborades per Fimarge i es faciliten sense que constitueixin cap oferiment contractual. Totes les valoracions i estimacions que hi figuren han estat elaborades pel Departament de Gestió de Carteres en la data d'emissió d'aquest informe i poden ser modificades sense previ avís. L'inversor ha de tenir en compte que l'evolució passada dels valors i els resultats històrics de les inversions no garanteixen l'evolució o els resultats futurs. L'evolució del benchmark es presenta a títol informatiu, tot i que no condiciona la gestió. Fimarge no assumeix cap responsabilitat per qualsevol pèrdua, directa o indirecta, que pugui ocasionar la informació continguda en el present document. La informació que hi figura s'ha obtingut de fonts fiables i, tot i que s'ha sotmès a un exhaustiu procés de revisió, pot incórrer en errors fruit de la incertesa de l'evolució futura dels valors analitzats o gestionats. L'inversor que accedeixi a aquest informe ha de tenir en compte que els valors o instruments als que es refereix poden no ser adequats als seus objectius d'inversió. El present informe no ha d'implacar decisions d'inversió ni s'ha d'entendre com una oferta de compra, venda, subscripció o negociació de valors o d'altres instruments.