

Política d'inversió

L'objectiu de les carteres és el guany en capital, amb visió de llarg termini, mitjançant una cartera de renda variable global i concentrada.

Amb un enfoc d'anàlisi basat en l'escola del valor, es dona especial importància a la qualitat de les companyies i el descompte respecte a valor intrínsec, orientant la cartera cap a grans capitalitzacions i negocis líders.

- Renda Variable Màxim 80%
- Renda Fixa Si
- Commodities Si
- Liquiditat Actius Diària
- Divisa Es gestiona activament
- Derivats Cobertura de divisa
- Palanquejament 0%

Rendibilitat (mètode NAV) del conjunt de les carteres Emprendedores. Expressa, de manera efectiva, la qualitat de la gestió, neutralitzant l'efecte de factors exògens a la gestió, com entrades/sortides de capital/carteres i el moment en el que això succeeix.

| Comportament | Fimarge | Benchmark |
|-------------------------------|---------|-----------|
| 1 mes | 1,17% | 0,74% |
| 3 mesos | 6,68% | 5,04% |
| 1 any | 12,38% | 15,63% |
| YTD | 12,38% | 14,78% |
| Anualitzada ¹ | 12,58% | 12,73% |
| % mesos positius ¹ | 79,17% | 79,17% |
| % mesos negatius ¹ | 20,83% | 20,83% |
| Millor mes ¹ | 5,24% | 3,42% |
| Pitjor mes ¹ | -1,59% | -2,55% |
| Màxima caiguda ¹ | -1,59% | -3,03% |

¹ des de 31/12/2011

Rendibilitats mensuals

| | Fimarge | Benchmark | EURIBOR 3M | STOXX 600 | S&P 500 | MSCI World |
|--------|---------|-----------|------------|-----------|---------|------------|
| Gen-13 | 0,11% | 1,67% | -0,37% | 2,70% | 5,04% | 5,00% |
| Feb-13 | 0,92% | 2,80% | 0,30% | 0,95% | 1,11% | -0,02% |
| Mar-13 | 1,11% | 2,93% | -0,07% | 1,32% | 3,60% | 2,09% |
| Abr-13 | 1,43% | 0,14% | 0,12% | 1,00% | 1,81% | 2,90% |
| Mai-13 | 0,13% | 1,53% | -0,03% | 1,40% | 2,08% | -0,29% |
| Jun-13 | -1,59% | -2,55% | -0,11% | -5,27% | -1,50% | -2,61% |
| Jul-13 | 1,64% | 2,75% | 0,05% | 5,11% | 4,95% | 5,19% |
| ago-13 | -1,09% | -1,32% | 0,01% | -0,75% | -3,13% | -2,33% |
| Set-13 | 2,64% | 1,86% | 0,02% | 4,42% | 2,97% | 4,82% |
| Oct-13 | 3,50% | 2,93% | 0,03% | 3,84% | 4,46% | 3,83% |
| Nov-13 | 1,89% | 1,30% | 0,00% | 0,87% | 2,80% | 1,59% |
| Des-13 | 1,17% | 0,74% | -0,05% | 0,95% | 2,36% | 2,01% |
| YTD | 12,38% | 14,78% | -0,06% | 16,26% | 26,62% | 21,66% |

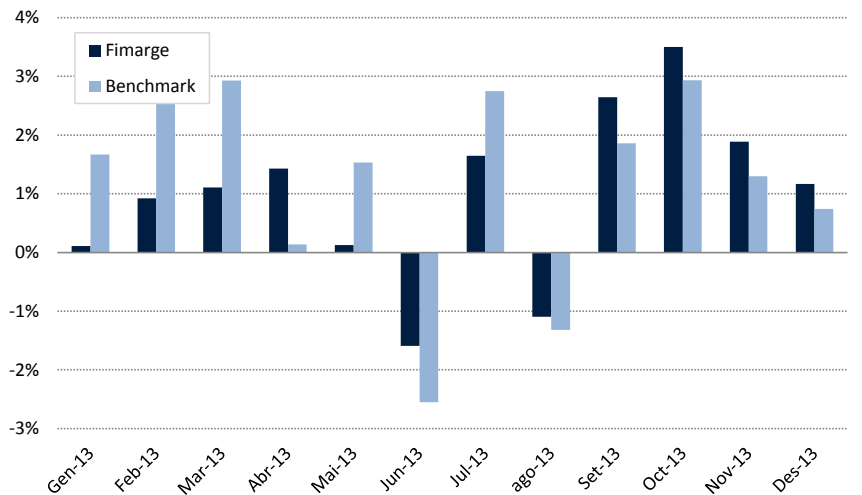
Rendibilitats anuals

| | Fimarge | Benchmark | EURIBOR 3M | STOXX 600 | S&P 500 | MSCI World |
|------|---------|-----------|------------|-----------|---------|------------|
| 2012 | 12,77% | 9,89% | 0,74% | 14,37% | 13,41% | 13,18% |
| 2013 | 12,38% | 14,78% | -0,06% | 16,26% | 26,62% | 21,66% |

Benchmark: (0,2 x EURIBOR 3M) + (0,4 x MSCI World [€]) + (0,2 x STOXX 600) + (0,2 x S&P 500 [€])

El Benchmark incorpora risc de tipus de canvi

Fimarge vs. Benchmark (12 mesos)



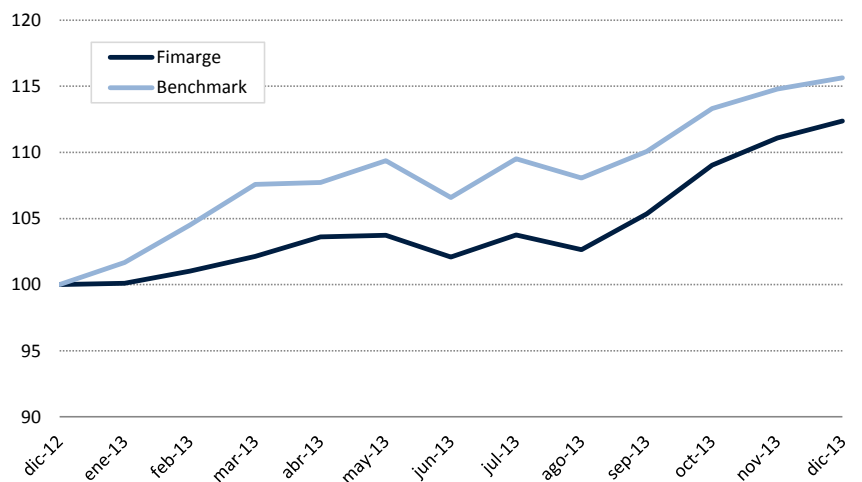
Comentari

Els mercats han avançat al Desembre després de la decisió de la Fed de reduir el ritme de compres del QE3. El S&P500 s'ha apreciat quasi un 26% enregistrant el millor mes des del 1997. Bernanke també va afegir que els tipus continuaran a prop de zero fins que l'atur no baixi del 6,5%.

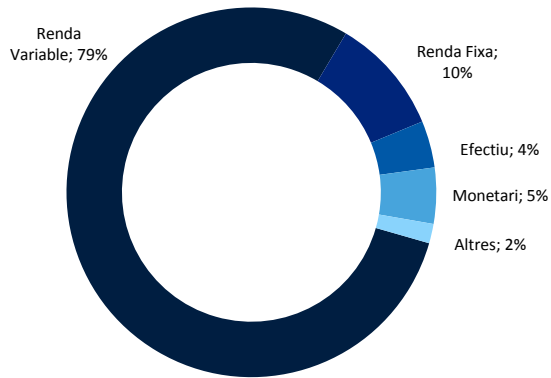
A curt termini, pensem que les borses continuaran a l'alça gràcies als bons resultats empresarials, raonables valoracions i una rotació des d'efectiu i bons a renda variable. En aquest sentit, a finals de mes, l'exposició a RV és del 77% en 12 companyies i 2 fons d'inversió.

Durant el mes hem venut les posicions de Basf, Carrefour i Repsol, comprant Stanley Black & Decker, CTT i un nou fons de borses emergents.

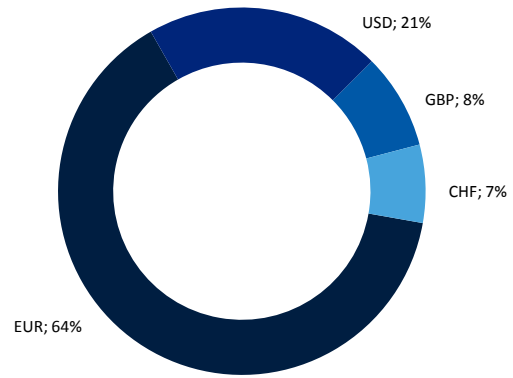
Fimarge vs. Benchmark (base 100 de 12 mesos)



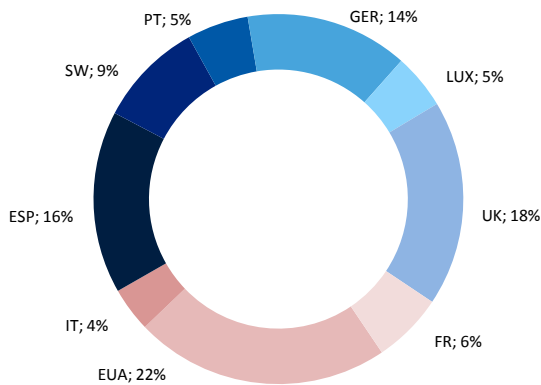
Distribució per actius



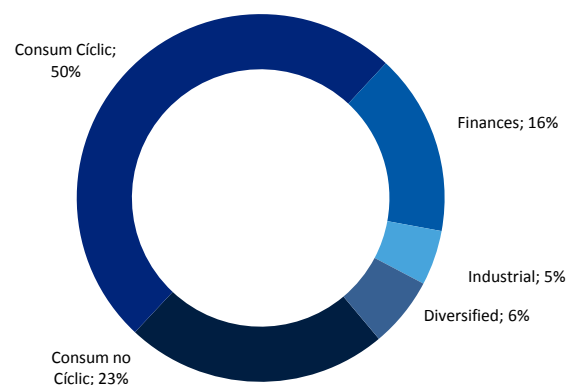
Exposició neta a tipus de canvi



Distribució geogràfica RV (ex-Fons)



Distribució sectorial RV (ex-Fons)



| Estadístiques | Fimarge | Benchmark |
|------------------|---------|-----------|
| Desviació Típica | 5,2% | 5,9% |
| Alpha | 6,5% | - |
| Beta | 0,38 | - |

| Fonamentals RV (ex-Fons) | |
|--------------------------|-------|
| P / E | 14,6x |
| P / VC | 1,7x |
| Rent. per dividend | 3,5% |

Perfil de risc



Fimarge S.A., Societat Financera d'Inversions

Bonaventura Armengol, 10 Bloc 1 planta 5ª
AD500 Andorra la Vella – Principat d'Andorra

+376 805 100 - www.fimarge.com

fimarge@fimarge.com

© Copyright 2013

Les dades contingudes en aquest document, així com les estimacions, opinions, previsions i recomanacions han sigut elaborades per Fimarge, i es faciliten sense que constitueixi cap oferiment contractual. Totes les valoracions i estimacions que figuren han estat elaborades pel Dept. Gestió de Carteres en la data d'emissió d'aquest informe i poden ser modificades sense previ avís. L'inversor ha de tenir en compte que l'evolució passada dels valors i els resultats històrics de les inversions no garanteixen l'evolució o els resultats futurs. Fimarge no assumeix responsabilitat alguna per qualsevol pèrdua, directa o indirecta, que pugui ocasionar la informació continguda en el present document. La informació que s'adjunta en aquest document s'ha obtingut de fonts fiables i, tot i que s'ha sotmès a un exhaustiu procés de revisió, pot incórrer en errors fruit de la incertesa de l'evolució futura dels valors analitzats / gestionats. En certes carteres individuals poden haver-hi restriccions a obtenir liquiditat diària.

L'inversor que accedeixi a aquest informe ha de tenir en compte que els valors o instruments als que es refereix poden no ser adequats als seus objectius d'inversió. El present informe no ha d'implicar decisions d'inversió ni s'ha d'entendre com una oferta de compra, venda, subscripció o negociació de valors o d'altres instruments. Les rendibilitats expressades estan calculades en base a les rendibilitats ponderades netes d'honoraris, corretatges i altres despeses.