



Carteres Dinàmiques

Des-14

Política d'inversió

L'objectiu de les carteres Dinàmiques és l'apreciació de capital a llarg termini, superant l'EURIBOR 3M + 375 p.b. mitjançant una cartera de renda fixa global i concentrada amb un pes limitat en renda variable al 50%.

Amb un enfocament basat en l'anàlisi fonamental, es dona especial importància a la qualitat i a la solvència, orientant la cartera cap a grans negocis líders i amb catalitzadors a mig termini.

- Renda variable Màxim 50%
- Renda fixa Corporativa i pública
- Commodities No
- Liquiditat Diària
- Divisa Gestionada activament
- Derivats Cobertura de divisa
- Palanquejament 0%

Rendibilitat (mètode NAV) del conjunt de les carteres Dinàmiques. Expressa, de manera efectiva, la qualitat de la gestió, neutralitzant l'efecte de factors exògens com entrades i sortides de capital o de carteres i quan això succeeix.

Rendibilitats mensuals

	Fimarge	Benchmark	RF EUR ¹	RF USA ²	STOXX 600	S&P 500
Gen-14	-0,37%	-0,20%	0,55%	0,19%	-1,75%	-3,56%
Feb-14	1,37%	1,16%	0,12%	0,08%	4,81%	4,31%
Mar-14	1,17%	0,04%	0,20%	-0,12%	-1,10%	0,69%
Apr-14	0,09%	0,11%	0,05%	0,13%	1,07%	0,62%
Mai-14	0,93%	1,94%	0,18%	0,17%	1,88%	2,10%
Jun-14	-0,08%	0,15%	0,28%	-0,04%	-0,69%	1,91%
Jul-14	-0,02%	0,33%	0,13%	-0,06%	-1,72%	-1,51%
Ago-14	1,42%	2,47%	0,16%	0,15%	1,79%	3,77%
Set-14	-0,77%	1,68%	0,11%	-0,02%	0,32%	-1,55%
Oct-14	1,00%	0,57%	-0,18%	0,26%	-1,83%	2,32%
Nov-14	2,17%	1,76%	0,11%	0,18%	3,10%	2,45%
Des-14	1,30%	0,91%	-0,16%	-0,27%	-1,36%	-0,42%
YTD	8,48%	11,43%	1,56%	0,64%	4,35%	11,39%

Rendibilitats anuals

	Fimarge	Benchmark	RF EUR ¹	RF USA ²	STOXX 600	S&P 500
2012	11,86%	7,30%	4,36%	0,43%	14,37%	13,41%
2013	7,84%	9,42%	2,03%	0,50%	16,26%	26,62%
2014	8,48%	11,43%	1,56%	0,64%	4,35%	11,39%

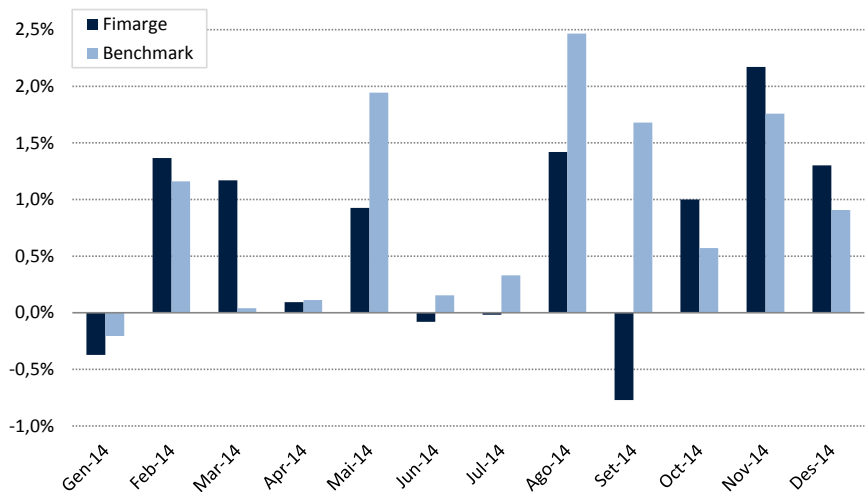
Benchmark: (0,25 x STOXX 600) + (0,25 x S&P 500 [€]) + (0,25 x RF EUR) + (0,25 x RF USA [€])

El Benchmark incorpora risc de tipus de canvi

Comportament	Fimarge	Benchmark
1 mes	1,30%	0,91%
3 mesos	4,54%	3,27%
1 any	8,48%	11,43%
YTD	8,48%	11,43%
Anualitzada ³	9,38%	9,45%
% mesos positius ³	80,56%	77,78%
% mesos negatius ³	19,44%	22,22%
Millor mes ³	4,85%	2,94%
Pitjor mes ³	-1,55%	-1,86%
Màxima caiguda ³	-1,55%	-1,86%

³ des del 31/12/2011

Fimarge vs. Benchmark (12 mesos)

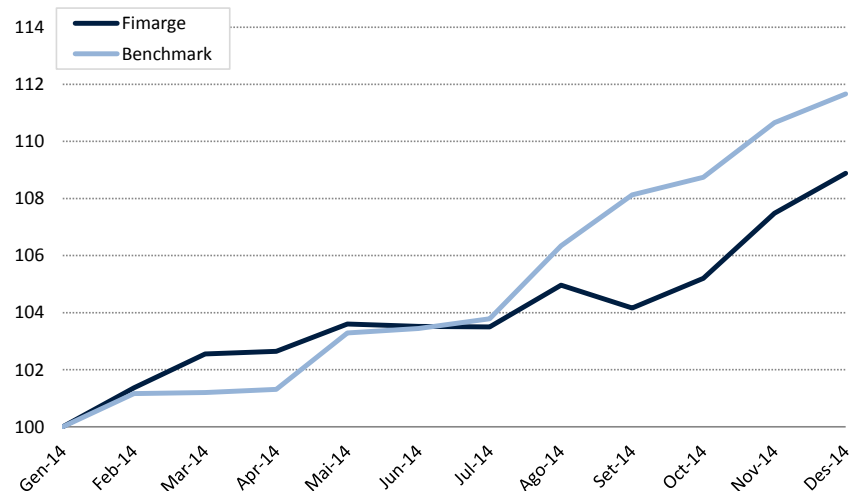


Comentari

Amb l'any ja finalitzat, les borses evidencien la divergència de creixements entre els EUA i Europa. Mentre el S&P 500 s'anota un +11%, el Stoxx 600 puja un +4% i diversos índexs europeus acaben en negatiu. Sorprenentment ha estat la bona evolució de les primes de risc perifèriques i la caiguda de les matèries primeres. En divises, el USD s'aprecia de manera important descomptant ja pujades de tipus als EUA i el previsible inici d'un QE a la Zona Euro.

Pensem que hi ha forts desequilibris a Europa, on les borses s'han animat en la part final de l'any, sense preguntar-se fins a quin punt els BPAs s'han de revisar a la baixa en un escenari de nul creixement i potencial deflació. Pel 2015 continuem amb una postura conservadora on la principal aposta segueix sent el USD. Grècia, el petroli i les males dades macro europees haurien de pesar sobre els actius de risc.

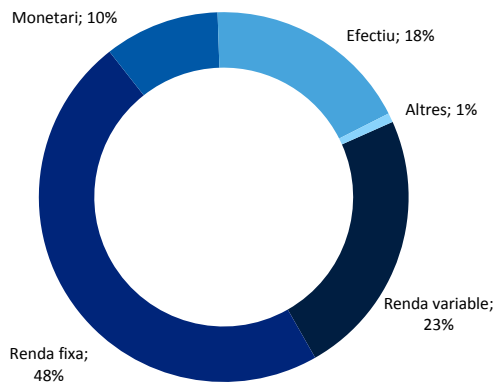
Fimarge vs. Benchmark (base 100 de 12 mesos)



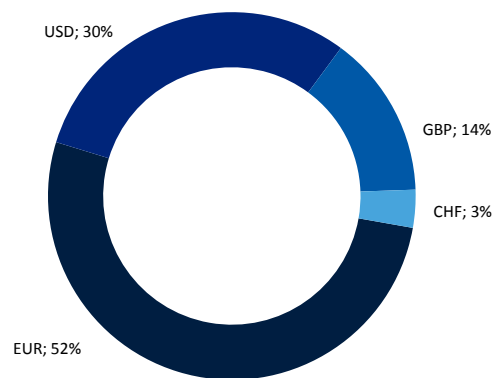
¹ Bloomberg EFFAS Bond Indices Euro Govt 1-3 Yr TR

² Bloomberg EFFAS Bond Indices US Govt 1-3 Yr TR

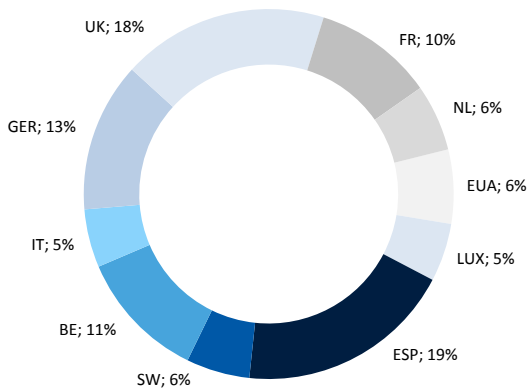
Distribució per tipus d'actiu



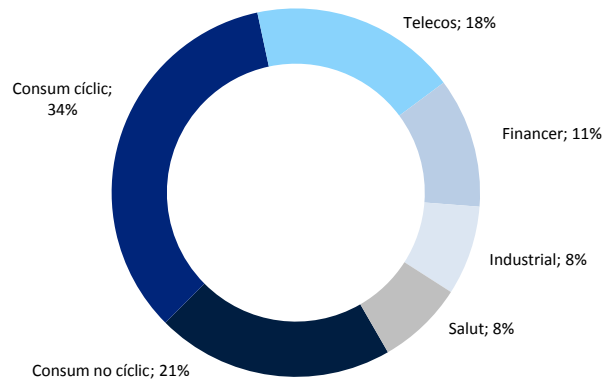
Exposició neta a divises



Distribució geogràfica RF i RV (ex-Fons)

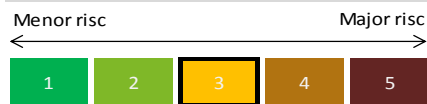


Distribució sectorial RF i RV (ex-Fons)



Estadístiques	Fimarge	Benchmark	Fonamentals RV (ex-Fons)	
Volatilitat	3,8%	3,7%	P / E	12,1x
Alpha	3,8%	-	P / VC	2,5x
Beta	0,49	-	Rendibilitat per dividendes	5,9%

Perfil de risc



Fonamentals RF (ex-Fons)

Durada mitjana	2,8
TIR mitjana	3,6%
Venciment mitjà	5,9

Fimarge S.A., Societat Financera d'Inversió
Bonaventura Armengol 10, Bloc 1, Pl. 5
AD500 Andorra la Vella – Principat d'Andorra

+376 805 100 - www.fimarge.com
fimarge@fimarge.com
© Copyright 2014

Les dades i estimacions, opinions, previsions i recomanacions contingudes en aquest document han estat elaborades per Fimarge i es faciliten sense que constitueixi cap oferiment contractual. Totes les valoracions i estimacions que figuren han estat elaborades pel Dept. Gestió de Carteres en la data d'emissió d'aquest informe i poden ser modificades sense previ avís. L'inversor ha de tenir en compte que l'evolució passada dels valors i els resultats històrics de les inversions no garanteixen l'evolució o els resultats futurs. Fimarge no assumeix cap responsabilitat per qualsevol pèrdua, directa o indirecta, que pugui ocasionar la informació continguda en el present document. La informació que hi figura s'ha obtingut de fonts fiables i, tot i que s'ha sotmès a un exhaustiu procés de revisió, pot incórrer en errors fruit de la incertesa de l'evolució futura dels valors analitzats o gestionats. Algunes carteres individuals poden tenir restriccions per obtenir liquiditat diària. L'inversor que accedeixi a aquest informe ha de tenir en compte que els valors o instruments als que es refereix poden no ser adequats als seus objectius d'inversió. El present informe no ha d'implacar decisions d'inversió ni s'ha d'entendre com una oferta de compra, venda, subscripció o negociació de valors o d'altres instruments. Les rendibilitats expressades estan calculades en base a les rendibilitats ponderades netes d'honoraris, corretatges i altres despeses.