



## Carteres Emprendedores

Des-14

### Política d'inversió

L'objectiu de les carteres Emprendedores és el guany en capital, amb visió de llarg termini, mitjançant una cartera de renda variable global i concentrada.

Amb un enfocament d'anàlisi basat en l'escola del valor, es dona especial importància a la qualitat de les empreses i al descompte respecte al valor intrínsec, orientant la cartera cap a grans capitalitzacions i negocis líders.

- Renda variable Màxim 80%
- Renda fixa Sí
- Commodities Sí
- Liquiditat Diària
- Divisa Gestionada activament
- Derivats Cobertura de divisa
- Palanquejament 0%

Rendibilitat (mètode NAV) del conjunt de les carteres Emprendedores. Expressa, de manera efectiva, la qualitat de la gestió, neutralitzant l'efecte de factors exògens com entrades i sortides de capital o de carteres i quan això succeeix.

Comportament	Fimarge	Benchmark
1 mes	1,41%	0,73%
3 mesos	5,94%	3,77%
1 any	9,13%	12,79%
YTD	9,13%	12,79%
Anualitzada <sup>1</sup>	11,42%	12,75%
% mesos positius <sup>1</sup>	72,22%	83,33%
% mesos negatius <sup>1</sup>	27,78%	16,67%
Millor mes <sup>1</sup>	5,24%	3,42%
Pitjor mes <sup>1</sup>	-1,59%	-2,55%
Màxima caiguda <sup>1</sup>	-1,59%	-3,03%

<sup>1</sup> des del 31/12/2011

### Rendibilitats mensuals

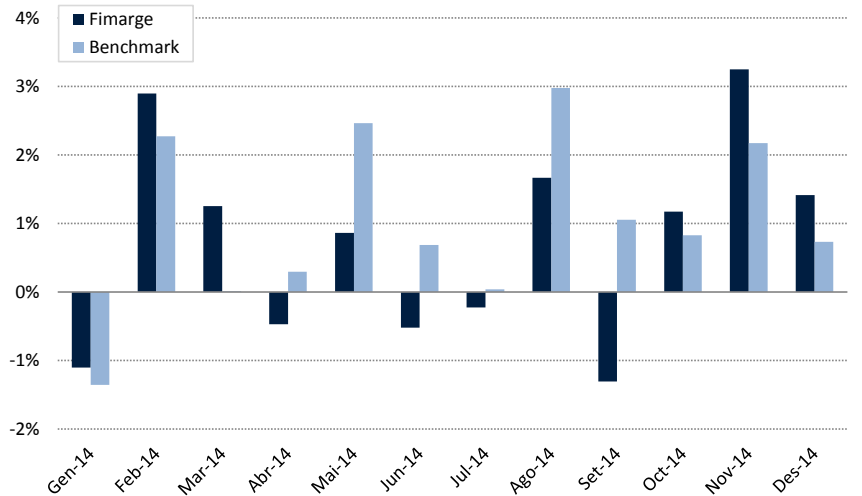
	Fimarge	Benchmark	EURIBOR 3M	STOXX 600	S&P 500	MSCI World
Gen-14	-1,10%	-1,35%	0,04%	-1,75%	-3,56%	-3,77%
Feb-14	2,90%	2,27%	-0,04%	4,81%	4,31%	4,81%
Mar-14	1,25%	0,01%	-0,01%	-1,10%	0,69%	-0,09%
Abr-14	-0,47%	0,29%	0,04%	1,07%	0,62%	0,83%
Mai-14	0,86%	2,46%	0,07%	1,88%	2,10%	1,63%
Jun-14	-0,52%	0,69%	0,03%	-0,69%	1,91%	1,65%
Jul-14	-0,22%	0,04%	-0,04%	-1,72%	-1,51%	-1,67%
Ago-14	1,67%	2,98%	0,07%	1,79%	3,77%	2,00%
Set-14	-1,31%	1,05%	0,06%	0,32%	-1,55%	-2,87%
Oct-14	1,17%	0,83%	-0,02%	-1,83%	2,32%	0,57%
Nov-14	3,25%	2,17%	0,01%	3,10%	2,45%	1,84%
Des-14	1,41%	0,73%	0,02%	-1,36%	-0,42%	-1,71%
YTD	9,13%	12,79%	0,22%	4,35%	11,39%	2,93%

### Rendibilitats anuals

	Fimarge	Benchmark	EURIBOR 3M	STOXX 600	S&P 500	MSCI World
2012	12,77%	9,89%	0,74%	14,37%	13,41%	13,18%
2013	12,38%	14,78%	-0,06%	16,26%	26,62%	21,66%
2014	9,13%	12,79%	0,22%	4,35%	11,39%	2,93%

Benchmark: (0,2 x EURIBOR 3M) + (0,4 x MSCI World [€]) + (0,2 x STOXX 600) + (0,2 x S&P 500 [€])  
El Benchmark incorpora risc de tipus de canvi

### Fimarge vs. Benchmark (12 mesos)

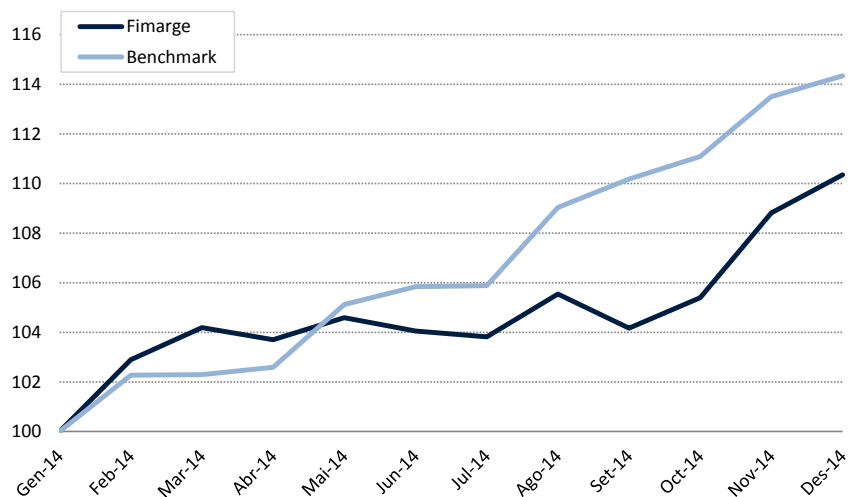


### Comentari

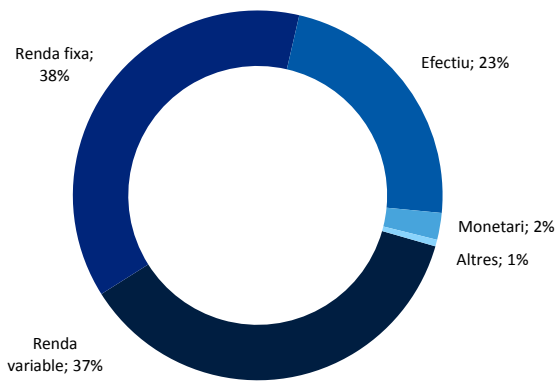
Amb l'any ja finalitzat, les borses evidencien la divergència de creixements entre els EUA i Europa. Mentre el S&P 500 s'anota un +11%, el Stoxx 600 puja un +4% i diversos índexs europeus acaben en negatiu. Sorprenent ha estat la bona evolució de les primes de risc perifèriques i la caiguda de les matèries primeres. En divises, el USD s'aprecia de manera important descomptant ja pujades de tipus als EUA i el visible inici d'un QE a la Zona Euro.

Pensem que hi ha forts desequilibris a Europa, on les borses s'han animat en la part final de l'any, sense preguntar-se fins a quin punt els BPAs s'han de revisar a la baixa en un escenari de nul creixement i potencial deflació. Pel 2015 continuem amb una postura conservadora on la principal aposta segueix sent el USD. Grècia, el petroli i les males dades macro europees haurien de pesar sobre els actius de risc.

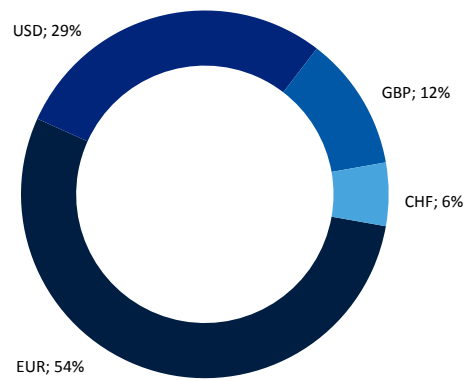
### Fimarge vs. Benchmark (base 100 de 12 mesos)



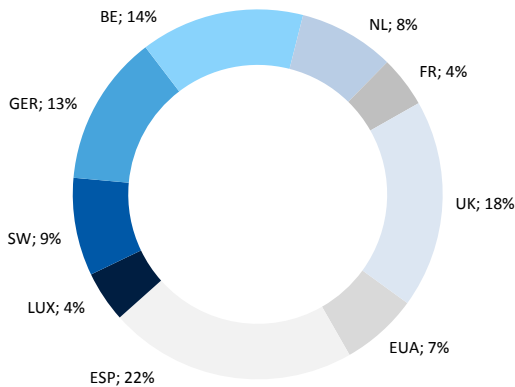
## Distribució per tipus d'actiu



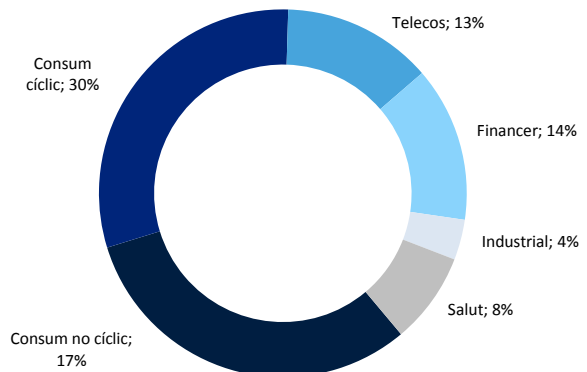
## Exposició neta a divises



## Distribució geogràfica RV (ex-Fons)

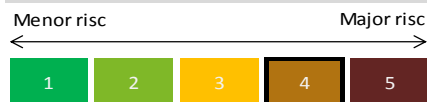


## Distribució sectorial RV (ex-Fons)



Estadístiques	Fimarge	Benchmark	Fonamentals RV (ex-Fons)	
Volatilitat	5,1%	5,4%	P / E	12,2x
Alpha	4,5%	-	P / VC	2,5x
Beta	0,46	-	Rendibilitat per dividendes	6,0%

## Perfil de risc



### Fimarge S.A., Societat Financera d'Inversió

Bonaventura Armengol 10, Bloc 1, Pl 5  
AD500 Andorra la Vella – Principat d'Andorra

+376 805 100 - [www.fimarge.com](http://www.fimarge.com)

[fimarge@fimarge.com](mailto:fimarge@fimarge.com)

© Copyright 2014

Les dades i estimacions, opinions, previsions i recomanacions contingudes en aquest document han estat elaborades per Fimarge i es faciliten sense que constitueixi cap oferiment contractual. Totes les valoracions i estimacions que figuren han estat elaborades pel Dept. Gestió de Carteres en la data d'emissió d'aquest informe i poden ser modificades sense previ avís. L'inversor ha de tenir en compte que l'evolució passada dels valors i els resultats històrics de les inversions no garanteixen l'evolució o els resultats futurs. Fimarge no assumeix cap responsabilitat per qualsevol pèrdua, directa o indirecta, que pugui ocasionar la informació continguda en el present document. La informació que hi figura s'ha obtingut de fonts fiables i, tot i que s'ha sotmès a un exhaustiu procés de revisió, pot incórrer en errors fruit de la incertesa de l'evolució futura dels valors analitzats o gestionats. Algunes carteres individuals poden tenir restriccions per obtenir liquiditat diària. L'inversor que accedeixi a aquest informe ha de tenir en compte que els valors o instruments als que es refereix poden no ser adequats als seus objectius d'inversió. El present informe no ha d'implacar decisions d'inversió ni s'ha d'entendre com una oferta de compra, venda, subscripció o negociació de valors o d'altres instruments. Les rendibilitats expressades estan calculades en base a les rendibilitats ponderades netes d'honoraris, corretatges i altres despeses.