

Astra SICAV-SIF Iridium Balanced Portfolio

Des-15

Política d'inversió

L'objectiu de la SICAV és l'apreciació del capital a llarg termini invertint fins a un 35% en valors de renda variable internacional cotitzats en mercats organitzats. L'exposició a renda variable depèn de la visió de mercat i s'inverteix la resta en actius de renda fixa i monetaris. Iridium Balanced Portfolio pot invertir indirectament mitjançant altres UCITS, inclosos ETFs. La implementació de derivats financers respon únicament a una vocació de cobertura de riscos.

Informació general

Valor liquidatiu	114,82
Patrimoni (€)	51.720.063
Liquiditat	Diària
Constitució	01/10/2013
ISIN	LU0792718537
Bloomberg	ASTIRIS LX Equity
Dividends	Reinvertits
Divisa	EUR
Honoraris de gestió	1,55%
Comissió de subscripció	0%
Comissió de reemborsament	0%
Comissió per gestió de riscos	0,10%
Prima d'èxit	0%

Rendibilitats mensuals

	Iridium	Benchmark	RF EUR ¹	RF USA ²	STOXX 600	S&P 500
Gen-15	3,62%	2,27%	0,39%	0,55%	7,16%	-3,10%
Feb-15	0,92%	1,99%	0,19%	-0,27%	6,85%	5,49%
Mar-15	1,38%	0,88%	0,07%	0,24%	1,30%	-1,74%
Abr-15	-0,01%	-0,83%	-0,02%	0,06%	-0,38%	0,85%
Mai-15	0,17%	0,75%	0,00%	0,05%	1,03%	1,05%
Jun-15	-1,38%	-1,37%	-0,21%	0,02%	-4,64%	-2,10%
Jul-15	0,47%	1,32%	0,30%	0,10%	3,95%	1,97%
Ago-15	-1,76%	-2,68%	-0,10%	-0,07%	-8,47%	-6,26%
Set-15	-1,11%	-0,79%	0,12%	0,34%	-4,14%	-2,64%
Oct-15	2,05%	2,76%	0,16%	-0,12%	7,97%	8,30%
Nov-15	0,72%	1,17%	0,16%	-0,26%	2,65%	0,05%
Des-15	-1,37%	-1,66%	-0,11%	-0,09%	-5,09%	-1,75%
YTD	3,61%	3,70%	0,96%	0,56%	6,79%	-0,73%

Rendibilitats anuals

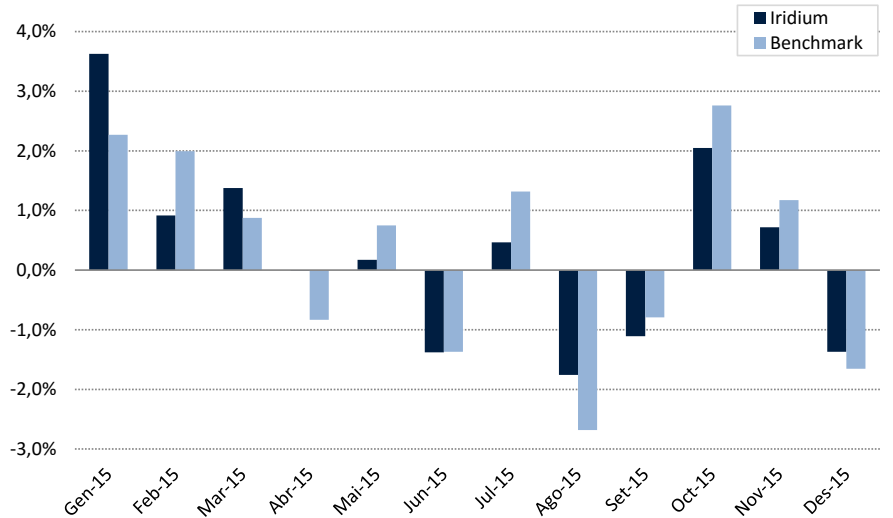
	Iridium	Benchmark	RF EUR ¹	RF USA ²	STOXX 600	S&P 500
2013 ³	2,62%	6,54%	1,91%	0,35%	17,37%	29,60%
2014	7,99%	5,75%	1,56%	0,64%	4,35%	11,39%
2015	3,61%	3,70%	0,96%	0,56%	6,79%	-0,73%

Benchmark: (0,15 x STOXX 600) + (0,15 x S&P 500) + (0,35 x RF EUR) + (0,35 x RF USA) + (0,20 x EURUSD)

El Benchmark incorpora risc de tipus de canvi

Comportament	Iridium	Benchmark
1 mes	-1,37%	-1,66%
3 mesos	1,37%	2,25%
1 any	3,61%	3,70%
YTD	3,61%	3,70%
Anualitzada ³	6,34%	5,09%
% mesos positius ³	66,67%	74,07%
% mesos negatius ³	33,33%	25,93%
Millor mes ³	3,62%	2,76%
Pitjor mes ³	-1,76%	-2,68%
Màxima caiguda ³	-3,74%	-3,61%

Iridium vs. Benchmark (12 mesos)

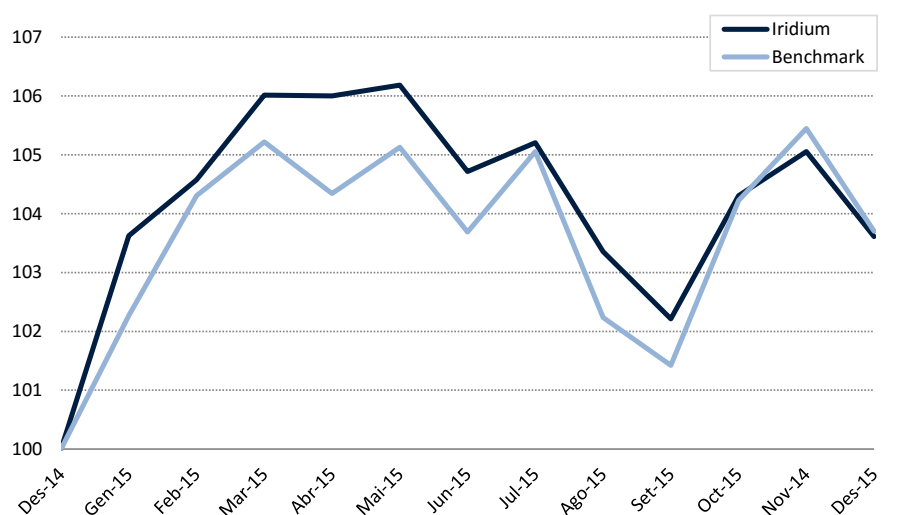


Comentari

Després d'una bona primera meitat d'any, les vendes s'han succeït durant la segona meitat. Tot i que algunes classes d'actiu han finalitzat en verd, ningú no nega que el 2015 ha deixat un mal regust. Les matèries primeres han col·lapsat, els diferencials de crèdit han donat en molts casos pèrdues en un context de falta de liquiditat i les borses desenvolupades han acabat planes després d'haver experimentat episodis de volatilitat no vista des de la gran crisi del 2008. Per als emergents, les divises constitueixen un problema i molts estan ja implementant polítiques de despesa pública fonamentades en un augment de l'endeutament.

Per tant, veient el pobre creixement global i com les companyies afronten una desacceleració real, considerem que la borsa no és atractiva. No podem ser optimistes per al 2016 i mantenim una posició cada vegada més conservadora.

Iridium vs. Benchmark (base 100 de 12 mesos)

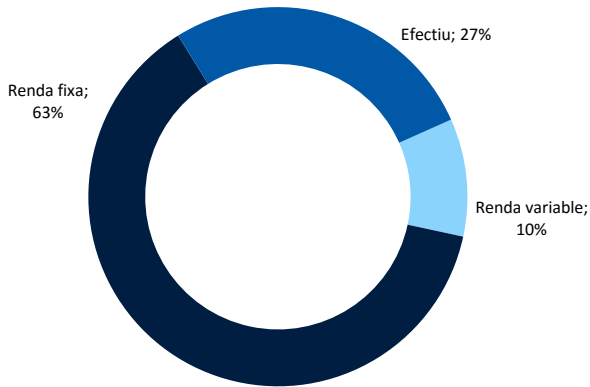


¹ Bloomberg EFFAS Bond Indices Euro Govt 1-3 Yr TR

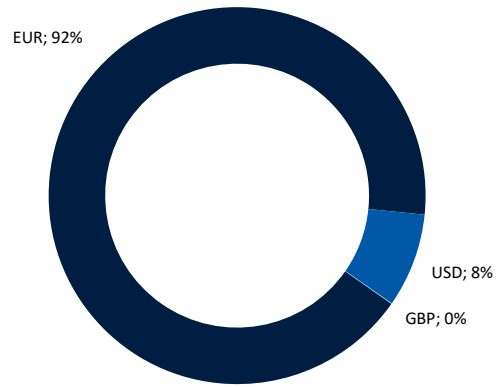
² Bloomberg EFFAS Bond Indices US Govt 1-3 Yr TR

³ des del 01/10/2013

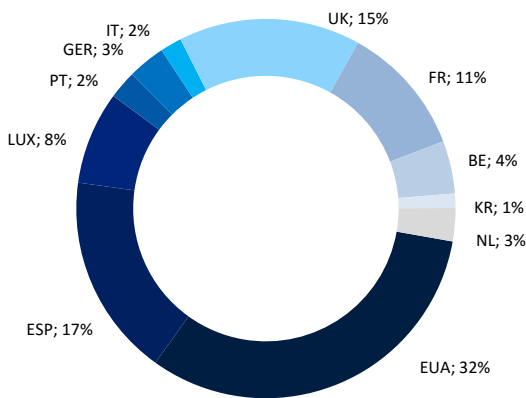
Distribució per tipus d'actiu



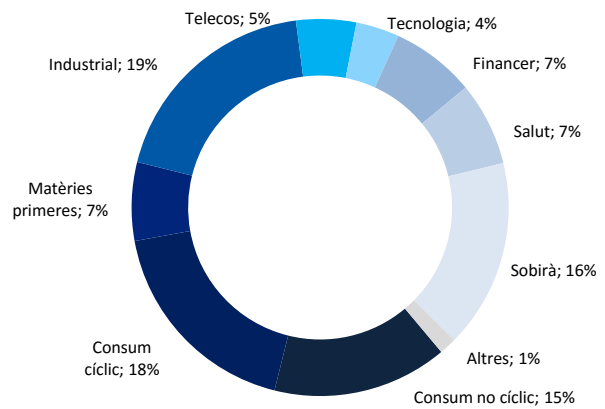
Exposició neta a divises



Distribució geogràfica RF i RV (ex IICs)



Distribució sectorial RF i RV (ex IICs)



Estadístiques	Iridium	Benchmark
Volatilitat	4,2%	4,1%
Alpha	1,7%	-
Beta	0,86	-

Fonamentals RV (ex IICs)	
P / E	13,9x
P / VC	2,5x
Rendibilitat per dividendes	3,0%

Perfil de risc



Fonamentals RF (ex IICs)

Durada mitjana	3,1
TIR mitjana	3,1%
Venciment mitjà	5,0

Legal

Assessor FIMARGE, Societat Financera d'Inversió, S.A.
 Gestor Andbank Asset Management Lux
 Custodi Andbank Luxemburg

Administrador European Fund Administration
 Auditor KPMG
 Valoració Diària
 Inversió mínima 125.000 €

Fimarge, Societat Financera d'Inversió, S.A.
 Bonaventura Armengol 10, Bloc 1, Pl. 5
 AD500 Andorra la Vella – Principat d'Andorra

+376 805 100 - www.fimarge.com
fimarge@fimarge.com
 © Copyright 2015

Les dades i les estimacions, opinions, previsions i recomanacions contingudes en aquest document han estat elaborades per Fimarge i es faciliten sense que constitueixin cap oferiment contractual. Totes les valoracions i estimacions que hi figuren han estat elaborades pel Departament de Gestió de Carteres en la data d'emissió d'aquest informe i poden ser modificades sense previ avís. L'inversor ha de tenir en compte que l'evolució passada dels valors i els resultats històrics de les inversions no garanteixen l'evolució o els resultats futurs. L'evolució del benchmark es presenta a títol informatiu, tot i que no condiciona la gestió. Fimarge no assumeix cap responsabilitat per qualsevol pèrdua, directa o indirecta, que pugui ocasionar la informació continguda en el present document. La informació que hi figura s'ha obtingut de fonts fiables i, tot i que s'ha sotmès a un exhaustiu procés de revisió, pot incórrer en errors fruit de la incertesa de l'evolució futura dels valors analitzats o gestionats. L'inversor que accedeixi a aquest informe ha de tenir en compte que els valors o instruments als que es refereix poden no ser adequats als seus objectius d'inversió. El present informe no ha d'implicar decisions d'inversió ni s'ha d'entendre com una oferta de compra, venda, subscripció o negociació de valors o d'altres instruments.