

Política d'inversió

L'objectiu d'inversió és l'increment de capital a llarg termini mitjançant una cartera diversificada d'instruments de renda fixa global. La tria d'actius es fa amb un enfocament basat en l'anàlisi fonamental i donant especial importància a la qualitat i a la solvència dels emissors, orientant-se cap a grans negocis líders i amb catalitzadors a mig termini; no està limitada per criteris geogràfics, sectorials ni de divisa i es pot utilitzar instruments derivats únicament com a cobertura. No s'utilitza palanquejament. No s'inverteix en actius de renda variable ni en matèries primeres.

Informació general

Valor liquidatiu	99,96
Patrimoni (€)	3.448.812
Liquiditat	Setmanal
Constitució	21/10/2015
ISIN	AD000A2AD3M1
Dividends	Acumulació
Divisa	EUR
Honoraris de gestió	1,05%
Comissió de subscripció i de reembors	0%
Comissió per administració i custòdia	0,12%
Prima d'èxit	0%

Rendibilitats mensuals

	Iridium	Benchmark	EURIBOR 3M	RF EUR <sup>1</sup>	RF USA <sup>2</sup>	Inflació ZE
Gen-16	0,05%	0,28%	0,08%	0,15%	0,89%	-1,45%
Feb-16	0,40%	-0,02%	0,01%	0,04%	-0,23%	0,12%
Mar-16	0,32%	-0,90%	-0,01%	-0,06%	-4,30%	1,24%
Abr-16	-0,07%	-0,12%	0,00%	0,00%	-0,63%	0,07%
Mai-16	0,21%	0,61%	0,00%	0,10%	2,77%	0,35%
Jun-16	0,69%	0,26%	0,05%	0,13%	0,88%	0,19%
Jul-16	0,18%	-0,16%	0,00%	-0,04%	-0,67%	-0,55%
Ago-16	-0,09%	-0,03%	0,00%	-0,02%	-0,07%	0,07%
Set-16	-0,15%	-0,08%	0,00%	0,04%	-0,54%	0,41%
Oct-16	0,15%	0,36%	0,00%	-0,15%	2,25%	0,25%
Nov-16	-1,10%	0,65%	0,00%	0,00%	3,25%	-0,10%
Des-16	0,10%	0,27%	0,00%	0,20%	0,73%	0,53%
YTD	0,68%	1,12%	0,15%	0,39%	4,18%	1,12%

Benchmark: (0,2 x EURIBOR 3M) + (0,6 x RF EUR<sup>1</sup>) + (0,2 x RF USA<sup>2</sup>) (€)

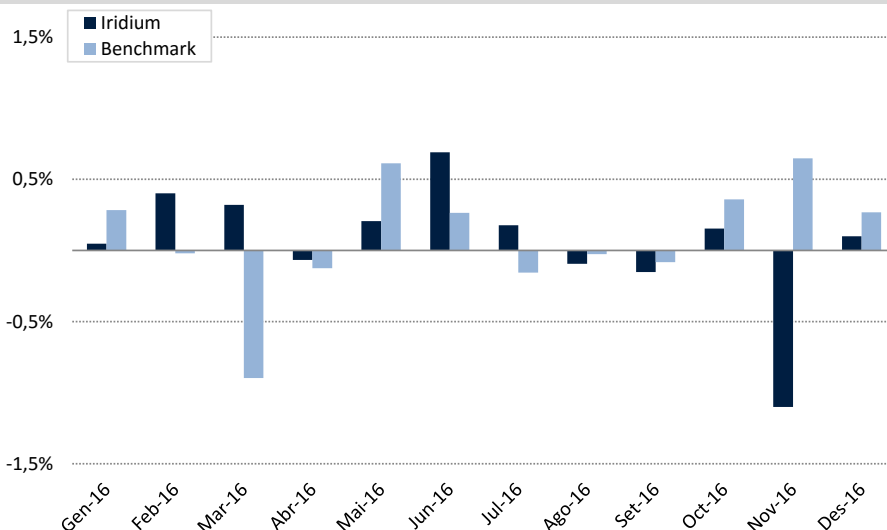
El Benchmark incorpora risc de tipus de canvi

Legal

Gestor delegat	FIMARGE, Societat Financera d'Inversió, S.A.	Auditor	ALFA Capital Assessors i Auditors, S.L.
Gestor	Andorra Gestió Agrícola Reig, S.A.U.	Valoració	Setmanal
Custodi	Andorra Banc Agrícola Reig, S.A.	Inversió mínima	100.000 €
Administrador	Andorra Banc Agrícola Reig, S.A.		

Comportament	Iridium	Benchmark
1 mes	0,10%	0,27%
3 mesos	-0,85%	1,28%
1 any	0,68%	1,12%
YTD	0,68%	1,12%
Anualitzada <sup>3</sup>	-0,03%	1,62%
2015 <sup>3</sup>	-0,71%	0,89%
% mesos positius <sup>3</sup>	53,33%	53,33%
% mesos negatius <sup>3</sup>	46,67%	46,67%
Millor mes <sup>3</sup>	0,69%	0,89%
Pitjor mes <sup>3</sup>	-1,10%	-0,90%
Màxima caiguda <sup>3</sup>	-1,19%	-1,39%

Iridium vs. Benchmark (12 mesos)

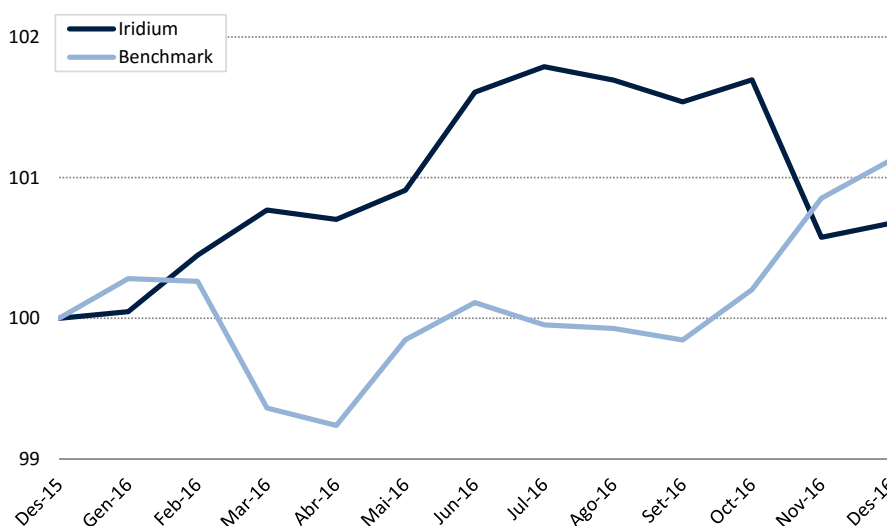


Comentari

Un retorn proper al doble dígit en les borses eclipsa les turbulències del 2016. Les preocupacions per la desacceleració de la Xina, el Brexit, i la inesperada victòria de Trump han estat sense dubte punts d'inflexió. El nou racional és que el Govern Republicà implementarà nous estímuls fiscals, menys regulació, i un menys impostos. No obstant, l'esmentada agenda té el potencial de portar l'endeutament de l'economia nord-americana per sobre del 100% del PIB, quelcom que alguns no estarien disposats a acceptar, mentre l'economia es troba bàsicament a plena ocupació, les borses no estan barates, el USD està massa car, i Yellen continua pujant els tipus.

Ningú sap el que passarà durant el 2017, com sempre, però el que sí sabem és que molt haurien de canviar les coses per motivar-nos a prendre majors riscos, en un context en que la UE mostra signes de creixement mixtes, i afrontant la clara incertesa del sector financer, especialment a Itàlia.

Iridium vs. Benchmark (base 100 de 12 mesos)

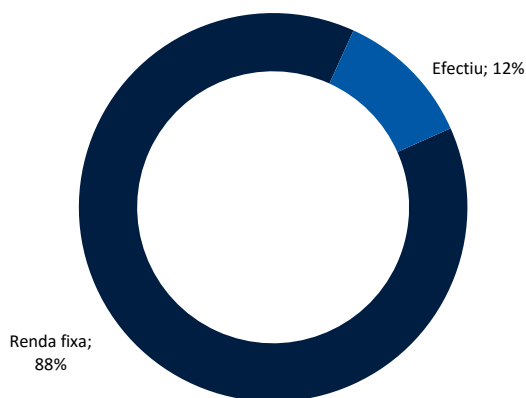


<sup>1</sup> Bloomberg EFFAS Bond Indices Euro Govt 1-3 Yr TR

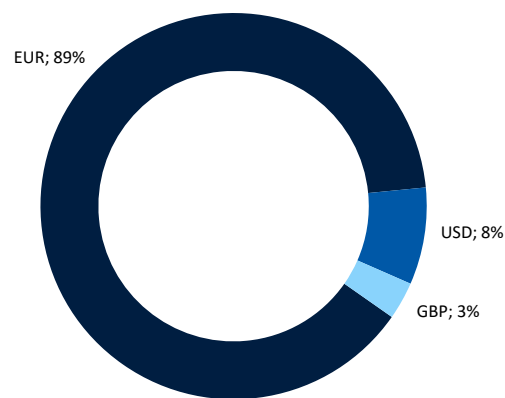
<sup>2</sup> Bloomberg EFFAS Bond Indices US Govt 1-3 Yr TR

<sup>3</sup> des del 21/10/2015

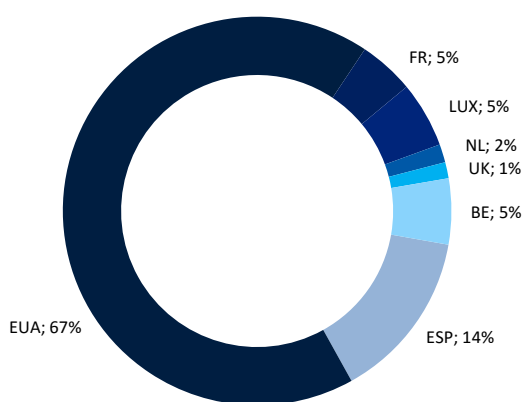
## Distribució per tipus d'actiu



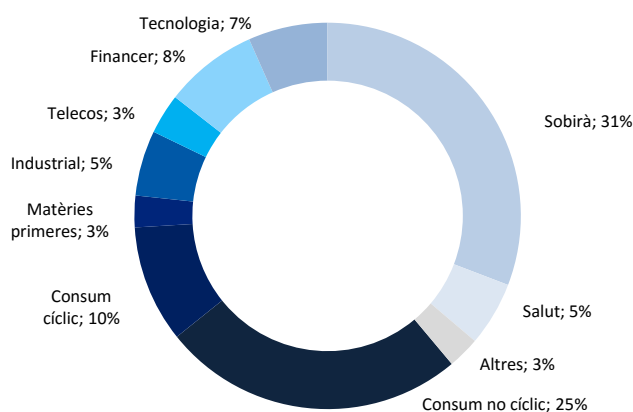
## Exposició neta a divises



## Distribució geogràfica RF i RV (ex IICs)



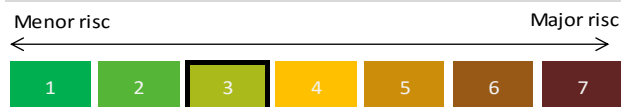
## Distribució sectorial RF i RV (ex IICs)



Estadístiques	Iridium	Benchmark
Volatilitat	1,47%	1,69%
Alpha	-0,5%	-
Beta	-0,07	-

Fonamentals RF (ex IICs)	
Durada mitjana	3,6
TIR mitjana	2,2%
Venciment mitjà	5,4

## Perfil de risc



Fimarge, Societat Financera d'Inversió, S.A.  
Bonaventura Armengol 10, Bloc 1, Pl. 5  
AD500 Andorra la Vella – Principat d'Andorra

+376 805 100 - [www.fimarge.com](http://www.fimarge.com)  
[fimarge@fimarge.com](mailto:fimarge@fimarge.com)  
© Copyright 2016

Les dades i les estimacions, opinions, previsions i recomanacions contingudes en aquest document han estat elaborades per Fimarge i es faciliten sense que constitueixin cap oferiment contractual. Totes les valoracions i estimacions que hi figuren han estat elaborades pel Departament de Gestió de Carteres en la data d'emissió d'aquest informe i poden ser modificades sense previ avís. L'inversor ha de tenir en compte que l'evolució passada dels valors i els resultats històrics de les inversions no garanteixen l'evolució o els resultats futurs. L'evolució del benchmark es presenta a títol informatiu, tot i que no condiciona la gestió. Fimarge no assumeix cap responsabilitat per qualsevol pèrdua, directa o indirecta, que pugui ocasionar la informació continguda en el present document. La informació que hi figura s'ha obtingut de fonts fiables i, tot i que s'ha sotmès a un exhaustiu procés de revisió, pot incórrer en errors fruit de la incertesa de l'evolució futura dels valors analitzats o gestionats. L'inversor que accedeixi a aquest informe ha de tenir en compte que els valors o instruments als que es refereix poden no ser adequats als seus objectius d'inversió. El present informe no ha d'implicar decisions d'inversió ni s'ha d'entendre com una oferta de compra, venda, subscripció o negociació de valors o d'altres instruments.