



Carteres Dinàmiques

Mai-18

Política d'inversió

L'objectiu de les carteres Dinàmiques és l'apreciació de capital a llarg termini, superant l'EURIBOR 3M + 375 p.b. mitjançant una cartera de renda fixa global i concentrada amb un pes limitat en renda variable al 50%.

Amb un enfocament basat en l'anàlisi fonamental, es dona especial importància a la qualitat i a la solvència, orientant la cartera cap a grans negocis líders i amb catalitzadors a mig termini.

- Renda variable Màxim 50%
- Renda fixa Corporativa i pública
- *Commodities* No
- Liquiditat Diària
- Divisa Gestionada activament
- Derivats Cobertura de divisa
- Palanquejament 0%

Rendibilitat (mètode NAV) del conjunt de les carteres Dinàmiques. Expressa, de manera efectiva, la qualitat de la gestió, neutralitzant l'efecte de factors exògens com entrades i sortides de capital o de carteres i quan això succeeix.

	Fimarge	Benchmark	RF EUR ¹	RF USA ²	STOXX 600	S&P 500
Jun-17	-0,83%	-1,03%	-0,16%	-0,08%	-2,72%	0,48%
Jul-17	-0,30%	-0,45%	0,11%	0,21%	-0,40%	1,93%
Ago-17	0,15%	-0,33%	0,04%	0,20%	-1,05%	0,05%
Set-17	0,53%	1,59%	-0,04%	-0,17%	3,82%	1,93%
Oct-17	1,07%	1,37%	0,10%	-0,07%	1,82%	2,22%
Nov-17	-0,02%	-0,46%	-0,04%	-0,21%	-2,16%	2,81%
Des-17	0,34%	0,15%	-0,19%	0,01%	0,64%	0,98%
Gen-18	0,70%	0,85%	-0,12%	-0,31%	1,61%	5,62%
Feb-18	-2,92%	-1,53%	0,04%	-0,04%	-4,00%	-3,89%
Mar-18	-0,16%	-1,44%	0,12%	0,20%	-2,31%	-2,69%
Abr-18	0,00%	1,48%	-0,07%	-0,18%	3,90%	0,27%
Mai-18	0,52%	1,13%	-0,61%	0,37%	-0,59%	2,16%
YTD	-1,89%	0,45%	-0,65%	0,04%	-1,57%	1,18%

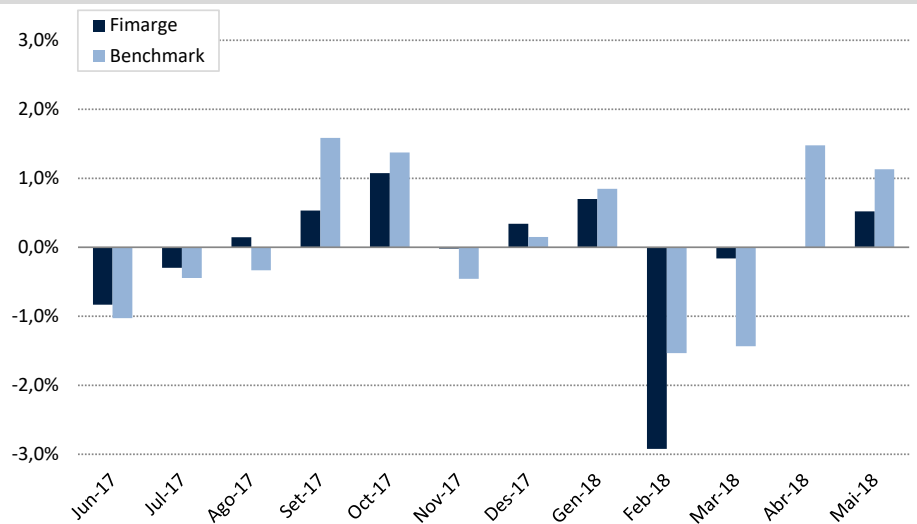
	Fimarge	Benchmark	RF EUR ¹	RF USA ²	STOXX 600	S&P 500
2013	7,84%	10,66%	2,03%	0,50%	16,26%	26,62%
2014	8,48%	7,82%	1,56%	0,64%	4,35%	11,39%
2015	5,33%	4,70%	0,96%	0,56%	6,79%	-0,73%
2016	1,68%	3,27%	0,39%	0,88%	-1,20%	9,54%
2017	3,64%	3,04%	-0,31%	0,41%	7,68%	19,42%

Benchmark: (0,25 x STOXX 600) + (0,25 x S&P 500) + (0,25 x RF EUR) + (0,25 x RF USA[€])

Comportament	Fimarge	Benchmark
1 mes	0,52%	1,13%
3 mesos	0,36%	1,15%
1 any	-0,97%	1,27%
Anualitzada ³	5,68%	5,81%
3 anys	-0,07%	4,21%
% mesos positius ³	70,13%	66,23%
% mesos negatius ³	28,57%	33,77%
Millor mes ³	4,85%	4,46%
Pitjor mes ³	-2,92%	-4,24%
Màxima caiguda ³	-5,36%	-5,87%

³ des del 31/12/2011

Fimarge vs. Benchmark (12 mesos)

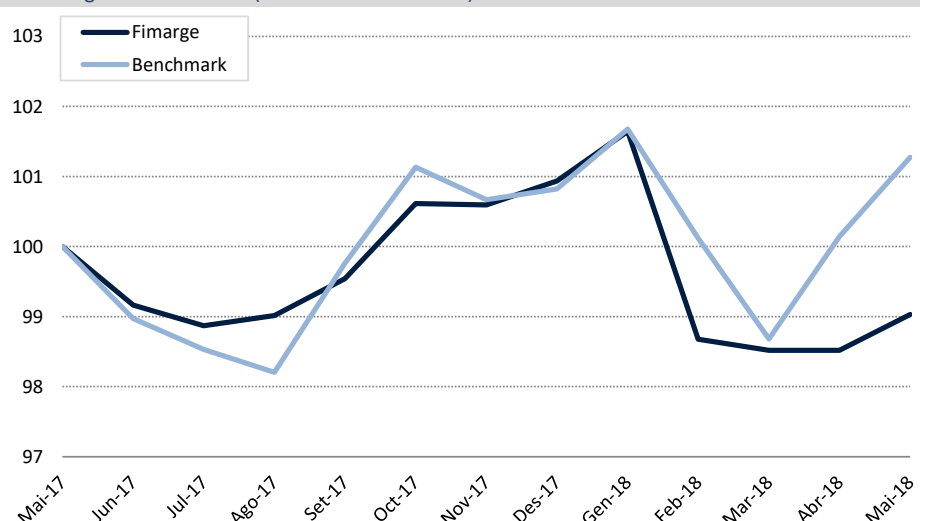


Comentari

Al maig va tornar de nou la volatilitat al mercat, principalment a causa del risc polític. Mentre que la postura de l'administració Trump cap al comerç mundial, Corea del Nord i Iran roman incert, el nou govern populista a Itàlia es va afegir a les preocupacions dels inversors. L'entorn d'aversion al risc va portar a una significativa apreciació de l'USD, el qual es va apreciar un 2% en relació a les principals divises. Malgrat el soroll i les importants anades i tornades, la majoria dels índexs de renda variable van acabar en positiu en el mes, mentre que els mercats de renda fixa van caure al voltant d'un 1%. El bo de referència nord-americà a 10 anys va incrementar el seu rendiment per sobre del 3% per primera vegada des de 2014 a causa de l'increment en les expectatives d'inflació així com la pujada en els preus de les matèries primeres.

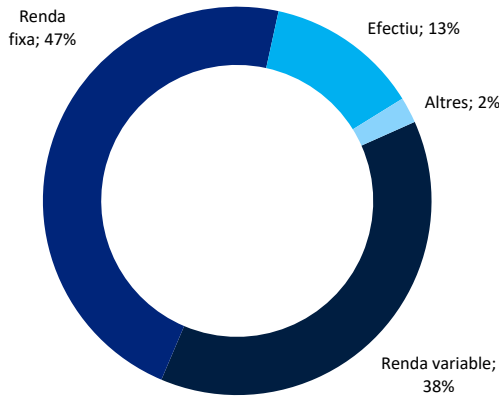
Adicionals preocupacions polítiques o noves tarifes podria canviar el sentiment dels inversors i dur a un increment en la volatilitat.

Fimarge vs. Benchmark (base 100 de 12 mesos)

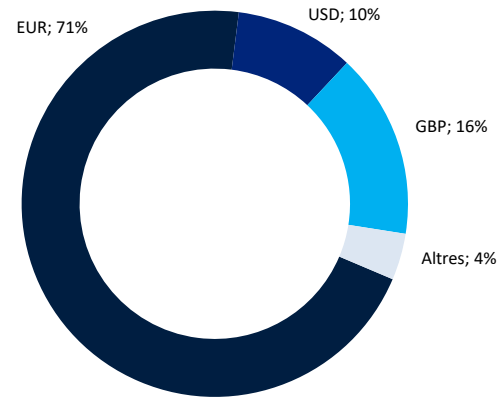


¹ Bloomberg Barclays Series-E Euro Govt 1-3 Yr ² Bloomberg Barclays Series-E US Govt 1-3 Yr

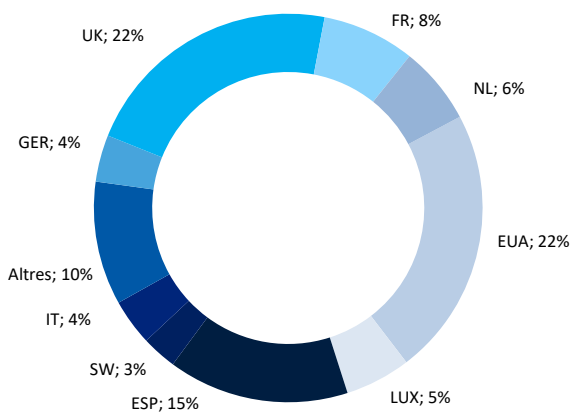
Distribució per tipus d'actiu



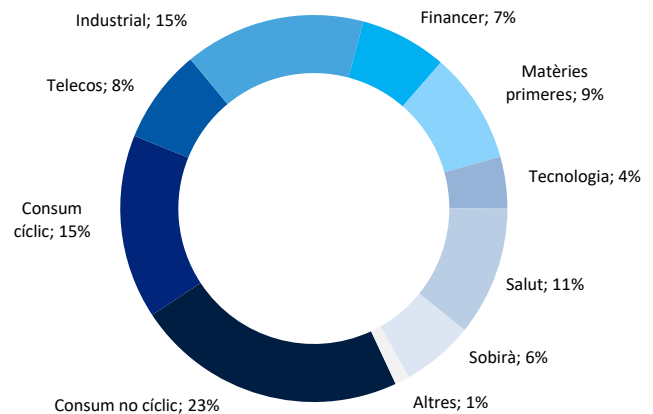
Exposició neta a divises



Distribució geogràfica RF i RV (ex-Fons)



Distribució sectorial RF i RV (ex-Fons)



Estadístiques	Fimarge	Benchmark
Volatilitat	4,3%	5,0%
Alpha	-2,9%	-
Beta	0,64	-

Fonamentals RV (ex-Fons)	
P / E	17,8x
P / VC	4,7x
Rendibilitat per dividends	1,5%

Perfil de risc



Fonamentals RF (ex-Fons)

Durada mitjana	3,9
TIR mitjana	3,6%
Venciment mitjà	6,1

Fimarge, Societat Financera d'Inversió, S.A.
 Bonaventura Armengol 10, Bloc 1, Pl. 5
 AD500 Andorra la Vella – Principat d'Andorra

+376 805 100 - www.fimarge.com
fimarge@fimarge.com
 © Copyright 2016

Les dades i estimacions, opinions, previsions i recomanacions contingudes en aquest document han estat elaborades per Fimarge i es faciliten sense que constitueixi cap oferiment contractual. Totes les valoracions i estimacions que figuren han estat elaborades pel Dept. Gestió de Carteres en la data d'emissió d'aquest informe i poden ser modificades sense previ avís. L'inversor ha de tenir en compte que l'evolució passada dels valors i els resultats històrics de les inversions no garanteixen l'evolució o els resultats futurs. L'evolució del benchmark es presenta a títol informatiu, tot i que no condiciona la gestió. Fimarge no assumeix cap responsabilitat per qualsevol pèrdua, directa o indirecta, que pugui ocasionar la informació continguda en el present document. La informació que hi figura s'ha obtingut de fonts fiables i, tot i que s'ha sotmès a un exhaustiu procés de revisió, pot incórrer en errors fruit de la incertesa de l'evolució futura dels valors analitzats o gestionats. Algunes carteres individuals poden tenir restriccions per obtenir liquiditat diària. L'inversor que accedeixi a aquest informe ha de tenir en compte que els valors o instruments als que es refereix poden no ser adequats als seus objectius d'inversió. El present informe no ha d'implacar decisions d'inversió ni s'ha d'entendre com una oferta de compra, venda, subscripció o negociació de valors o d'altres instruments. Les rendibilitats expressades estan calculades en base a les rendibilitats ponderades netes d'honoraris, corretatges i altres despeses.