

Armony Investment -UCITS- AGECA Fund

Jul-18

Política d'inversió

L'objectiu de la SICAV és generar un creixement de capital a llarg termini invertint fins a un 50% en valors de renda variable internacional cotitzats en mercats organitzats. L'exposició a renda variable depèn de la visió de mercat i s'inverteix la resta en actius de renda fixa i monetaris. Armony AGECA fund pot invertir indirectament mitjançant altres UCITS, inclosos ETFs. La implementació de derivats financers respon únicament a una vocació de cobertura de riscos.

Informació general

Valor liquidatiu	106,38
Patrimoni (€)	27.426.456
Liquiditat	Setmanal
Constitució	30/03/2016
ISIN	LU1388853720
Bloomberg	ARMAGEA LX Equity
Dividends	Acumulació
Divisa	EUR

Honoraris de gestió	0,98%
Comissió de subscripció	0%
Comissió de reemborsament	0%
Prima d'èxit	0%

Comportament	Armony	Benchmark
1 mes	1,04%	1,63%
3 mesos	1,02%	2,79%
1 any	1,47%	4,47%
3 anys	-	-
Anualitzada <sup>3</sup>	2,69%	4,80%
YTD	-1,09%	2,10%
% mesos positius <sup>3</sup>	60,71%	60,71%
% mesos negatius <sup>3</sup>	39,29%	39,29%
Millor mes <sup>3</sup>	2,60%	2,17%
Pitjor mes <sup>3</sup>	-2,47%	-1,53%
Màxima caiguda <sup>3</sup>	-4,85%	-2,95%

Rendibilitats mensuals

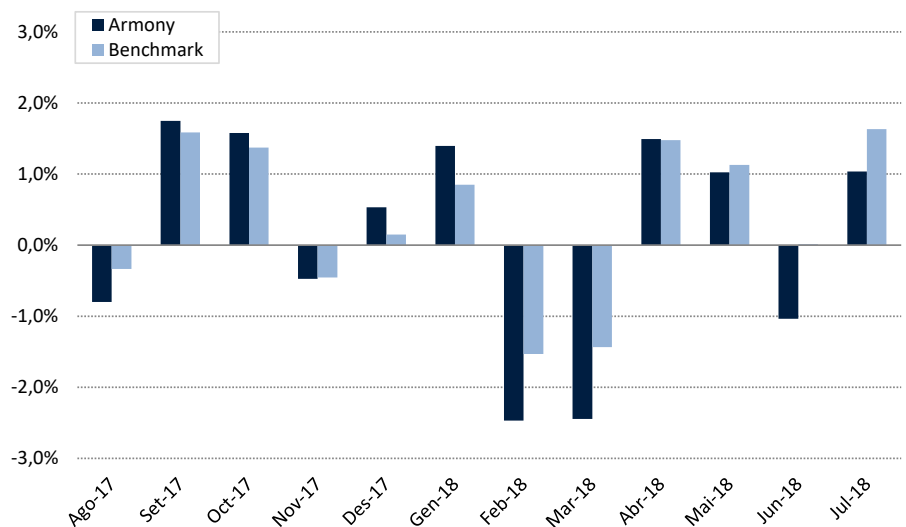
	Armony	Benchmark	RF EUR <sup>1</sup>	RF USA <sup>2</sup>	STOXX 600	S&P 500
Ago-17	-0,80%	-0,33%	0,04%	-0,38%	-1,05%	0,05%
Set-17	1,75%	1,59%	-0,04%	0,64%	3,82%	1,93%
Oct-17	1,58%	1,37%	0,10%	1,37%	1,82%	2,22%
Nov-17	-0,47%	-0,46%	-0,04%	-2,38%	-2,16%	2,81%
Des-17	0,53%	0,15%	-0,19%	-0,83%	0,64%	0,98%
Gen-18	1,39%	0,85%	-0,12%	-3,60%	1,61%	5,62%
Feb-18	-2,47%	-1,53%	0,04%	1,76%	-4,00%	-3,89%
Mar-18	-2,44%	-1,44%	0,12%	-0,86%	-2,31%	-2,69%
Abr-18	1,49%	1,48%	-0,07%	1,86%	3,90%	0,27%
Mai-18	1,03%	1,13%	-0,61%	3,68%	-0,59%	2,16%
Jun-18	-1,03%	0,01%	0,30%	0,09%	-0,82%	0,48%
Jul-18	1,04%	1,63%	-0,08%	-0,08%	3,07%	3,60%
YTD	-1,09%	2,10%	-0,43%	2,72%	0,62%	5,34%

Benchmark: (0,25 x STOXX 600) + (0,25 x S&P 500) + (0,25 x RF EUR) + (0,25 x RF USA[€])

Rendibilitats anuals

	Armony	Benchmark	RF EUR <sup>1</sup>	RF USA <sup>2</sup>	STOXX 600	S&P 500
2016 <sup>3</sup>	2,92%	6,03%	0,26%	8,16%	7,07%	8,69%
2017	4,50%	3,04%	-0,31%	-12,04%	7,68%	19,42%
YTD	-1,09%	2,10%	-0,43%	2,72%	0,62%	5,34%

Armony vs. Benchmark (12 mesos)



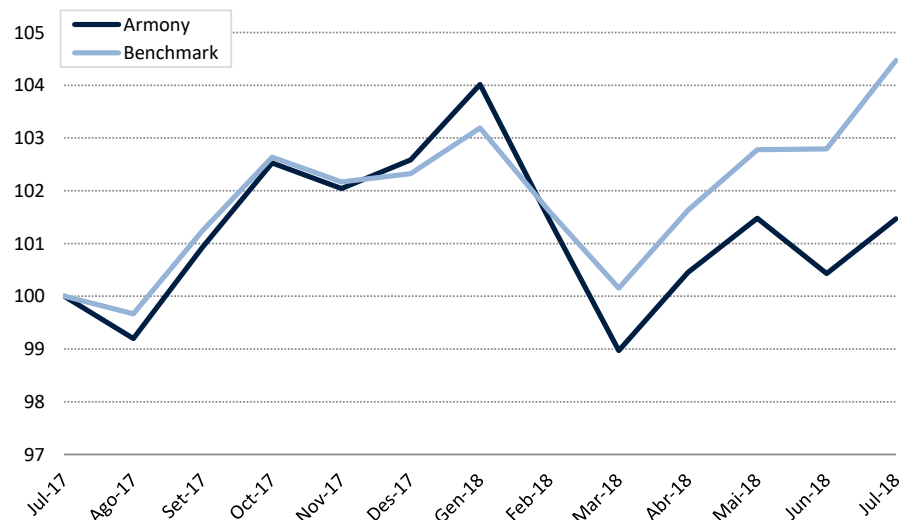
Comentari

Tant les borses domèstiques como les internacionals acaben el mes amb pujades tot i les continues amenaces de l'administració Trump pel que fa a la guerra comercial. Així doncs, l'Euro Stoxx pujava un 3,9% i el S&P 500 ho feia un 3,5%.

El mes destacable del mes de Juliol va ser l'inici de resultats del segon trimestre. Amb gairebé un 90% de les companyies americanes havent reportat, la majoria va superar les expectatives tant pel que fa a ingressos com a beneficis. A Europa, el sentiment de mercat va millorar gràcies a la treva temporal que s'han donat entre Europa i EEUU en relació a les tarifes i els aranzels a productes.

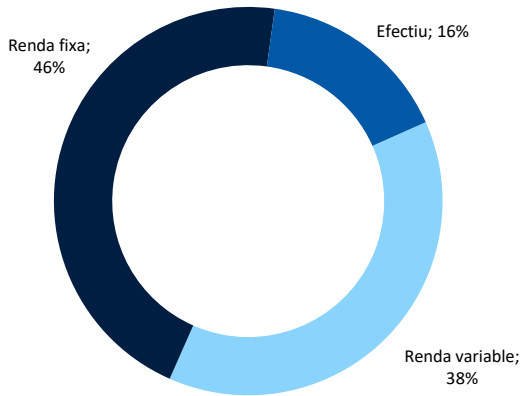
Finalment, després d'un segon trimestre molt positiu, els preus de les matèries primes van recular lleugerament al llarg del mes. En definitiva, amb nivells de palanquejament elevats a EEUU i els spreads obrint-se, continuem sent cautes tant en crèdit com en renda variable.

Armony vs. Benchmark (base 100 de 12 mesos)

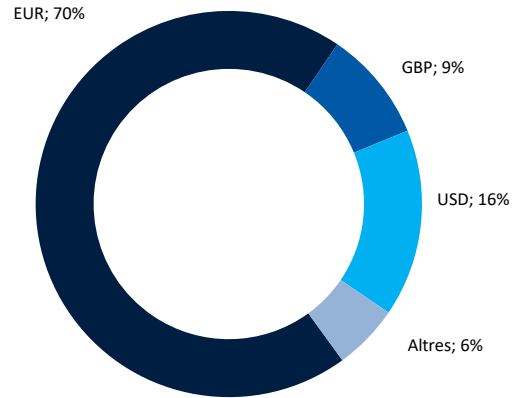


<sup>1</sup> Bloomberg Barclays Series-E Euro Govt 1-3 Yr <sup>2</sup> Bloomberg Barclays Series-E US Govt 1-3 Yr <sup>3</sup> des del 30/03/2016

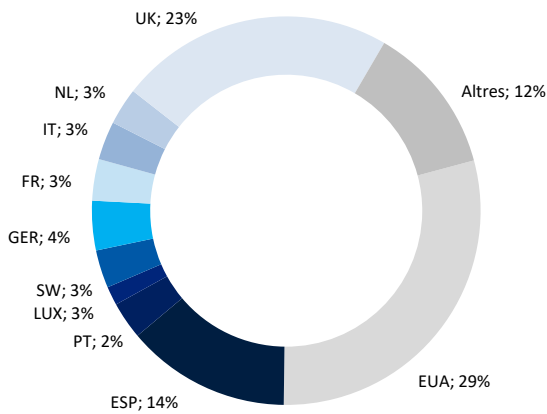
## Distribució per tipus d'actiu



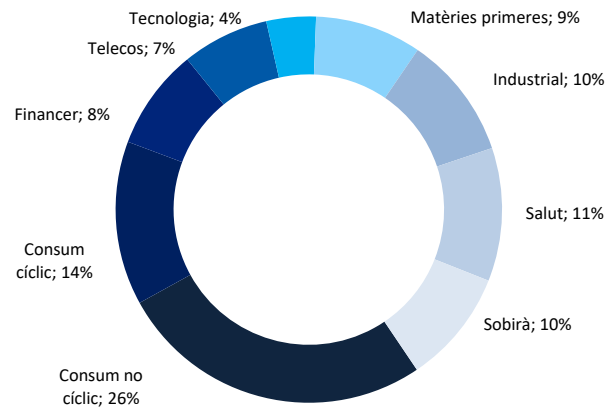
## Exposició neta a divises



## Distribució geogràfica RF i RV (ex IICs)



## Distribució sectorial RF i RV (ex IICs)



Estadístiques	Armony	Benchmark
Volatilitat	4,6%	3,8%
Alpha	-2,0%	-
Beta	0,97	-

Fonamentals RV (ex IICs)	
P / E	21,0x
P / VC	5,7x
Rendibilitat per dividends	2,1%

## Perfil de risc



## Fonamentals RF (ex IICs)

Durada mitjana	3,4
TIR mitjana	4,9%
Venciment mitjà	4,9

## Legal

Assessor	FIMARGE, Societat Financera d'Inversió, S.A.
Gestor	GVC Gaesco Gestion SGIC
Custodi	KBL European Private Bankers, S.A.
Administrador	European Fund Administration, S.A.

Auditor	KPMG Luxembourg
Valoració	Setmanal
Inversió mínima	1 acció

Fimarge, Societat Financera d'Inversió, S.A.  
 Bonaventura Armengol 10, Bloc 1, Pl. 5  
 AD500 Andorra la Vella – Principat d'Andorra

+376 805 100 - [www.fimarge.com](http://www.fimarge.com)  
[fimarge@fimarge.com](mailto:fimarge@fimarge.com)  
 © Copyright 2016

Les dades i les estimacions, opinions, previsions i recomanacions contingudes en aquest document han estat elaborades per Fimarge i es faciliten sense que constitueixin cap oferiment contractual. Totes les valoracions i estimacions que hi figuren han estat elaborades pel Departament de Gestió de Carteres en la data d'emissió d'aquest informe i poden ser modificades sense previ avís. L'inversor ha de tenir en compte que l'evolució passada dels valors i els resultats històrics de les inversions no garanteixen l'evolució o els resultats futurs. L'evolució del benchmark es presenta a títol informatiu, tot i que no condiciona la gestió. Fimarge no assumeix cap responsabilitat per qualsevol pèrdua, directa o indirecta, que pugui ocasionar la informació continguda en el present document. La informació que hi figura s'ha obtingut de fonts fiables i, tot i que s'ha sotmès a un exhaustiu procés de revisió, pot incórrer en errors fruit de la incertesa de l'evolució futura dels valors analitzats o gestionats. L'inversor que accedeixi a aquest informe ha de tenir en compte que els valors o instruments als que es refereix poden no ser adequats als seus objectius d'inversió. El present informe no ha d'implicar decisions d'inversió ni s'ha d'entendre com una oferta de compra, venda, subscripció o negociació de valors o d'altres instruments.