



Carteres Dinàmiques

Jul-18

Política d'inversió

L'objectiu de les carteres Dinàmiques és l'apreciació de capital a llarg termini, superant l'EURIBOR 3M + 375 p.b. mitjançant una cartera de renda fixa global i concentrada amb un pes limitat en renda variable al 50%.

Amb un enfocament basat en l'anàlisi fonamental, es dona especial importància a la qualitat i a la solvència, orientant la cartera cap a grans negocis líders i amb catalitzadors a mig termini.

- Renda variable Màxim 50%
- Renda fixa Corporativa i pública
- Commodities No
- Liquiditat Diària
- Divisa Gestionada activament
- Derivats Cobertura de divisa
- Palanquejament 0%

Rendibilitat (mètode NAV) del conjunt de les carteres Dinàmiques. Expressa, de manera efectiva, la qualitat de la gestió, neutralitzant l'efecte de factors exògens com entrades i sortides de capital o de carteres i quan això succeeix.

	Fimarge	Benchmark	RF EUR ¹	RF USA ²	STOXX 600	S&P 500
Ago-17	0,15%	-0,33%	0,04%	0,20%	-1,05%	0,05%
Set-17	0,53%	1,59%	-0,04%	-0,17%	3,82%	1,93%
Oct-17	1,07%	1,37%	0,10%	-0,07%	1,82%	2,22%
Nov-17	-0,02%	-0,46%	-0,04%	-0,21%	-2,16%	2,81%
Des-17	0,34%	0,15%	-0,19%	0,01%	0,64%	0,98%
Gen-18	0,70%	0,85%	-0,12%	-0,31%	1,61%	5,62%
Feb-18	-2,92%	-1,53%	0,04%	-0,04%	-4,00%	-3,89%
Mar-18	-0,16%	-1,44%	0,12%	0,20%	-2,31%	-2,69%
Abr-18	0,00%	1,48%	-0,07%	-0,18%	3,90%	0,27%
Mai-18	0,52%	1,13%	-0,61%	0,37%	-0,59%	2,16%
Jun-18	0,60%	0,01%	0,30%	0,01%	-0,82%	0,48%
Jul-18	0,75%	1,63%	-0,08%	-0,02%	3,07%	3,60%
YTD	-0,56%	2,10%	-0,43%	0,04%	0,62%	5,34%

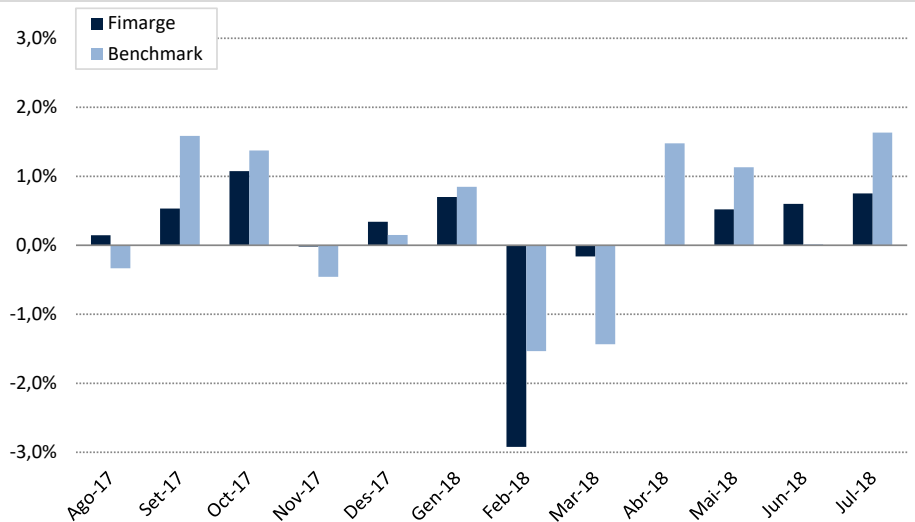
	Fimarge	Benchmark	RF EUR ¹	RF USA ²	STOXX 600	S&P 500
2013	7,84%	10,66%	2,03%	0,50%	16,26%	26,62%
2014	8,48%	7,82%	1,56%	0,64%	4,35%	11,39%
2015	5,33%	4,70%	0,96%	0,56%	6,79%	-0,73%
2016	1,68%	3,27%	0,39%	0,88%	-1,20%	9,54%
2017	3,64%	3,04%	-0,31%	0,41%	7,68%	19,42%

Benchmark: (0,25 x STOXX 600) + (0,25 x S&P 500) + (0,25 x RF EUR) + (0,25 x RF USA)(€)

Comportament	Fimarge	Benchmark
1 mes	0,75%	1,63%
3 mesos	1,88%	2,79%
1 any	1,52%	4,47%
Anualitzada ³	5,74%	5,93%
3 anys	2,52%	6,13%
% mesos positius ³	70,89%	67,09%
% mesos negatius ³	27,85%	32,91%
Millor mes ³	4,85%	4,46%
Pitjor mes ³	-2,92%	-4,24%
Màxima caiguda ³	-5,36%	-5,87%

³ des del 31/12/2011

Fimarge vs. Benchmark (12 mesos)



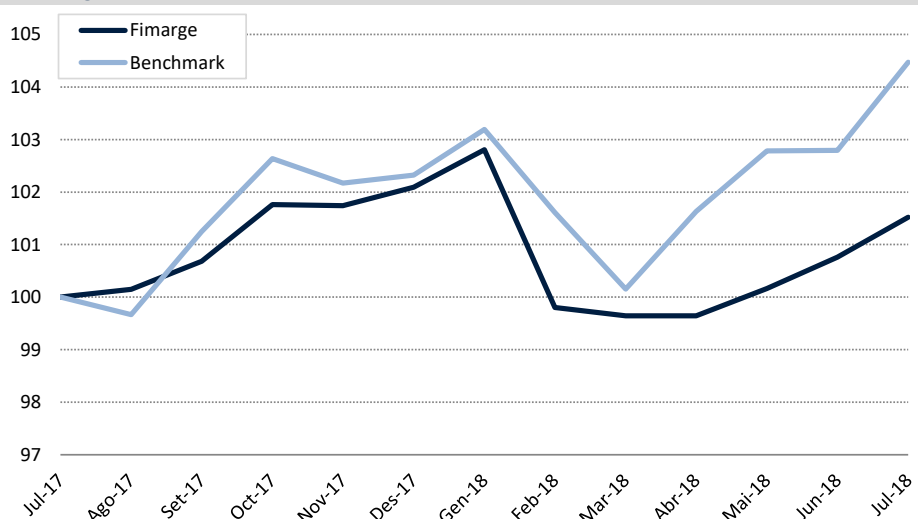
Comentari

Tant les borses domèstiques como les internacionals acaben el mes amb pujades tot i les contínues amenaces de l'administració Trump pel que fa a la guerra comercial. Així doncs, l'Euro Stoxx pujava un 3,9% i el S&P 500 ho feia un 3,5%.

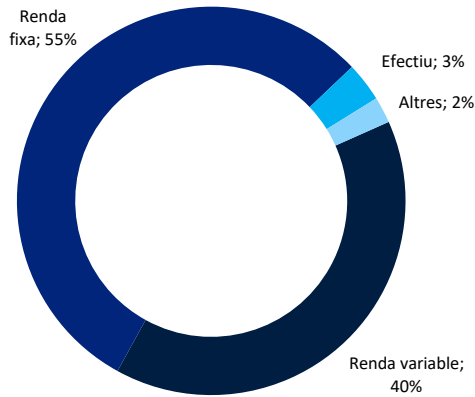
El mes destacable del mes de Juliol va ser l'inici de resultats del segon trimestre. Amb gairebé un 90% de les companyies americanes havent reportat, la majoria va superar les expectatives tant pel que fa a ingressos com a beneficis. A Europa, el sentiment de mercat va millorar gràcies a la treva temporal que s'han donat entre Europa i EEUU en relació a les tarifes i els aranzels a productes.

Finalment, després d'un segon trimestre molt positiu, els preus de les matèries primes van recular lleugerament al llarg del mes. En definitiva, amb nivells de palanquejament elevats a EEUU i els spreads obrint-se, continuem sent cautes tant en crèdit com en renda variable.

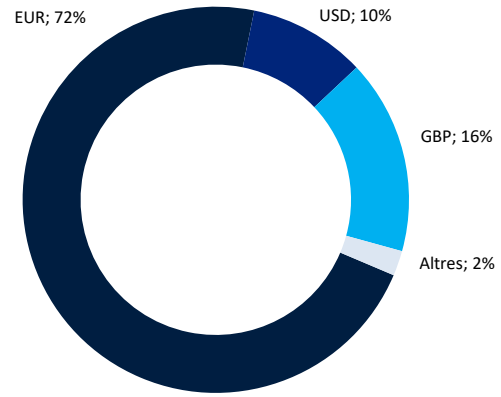
Fimarge vs. Benchmark (base 100 de 12 mesos)



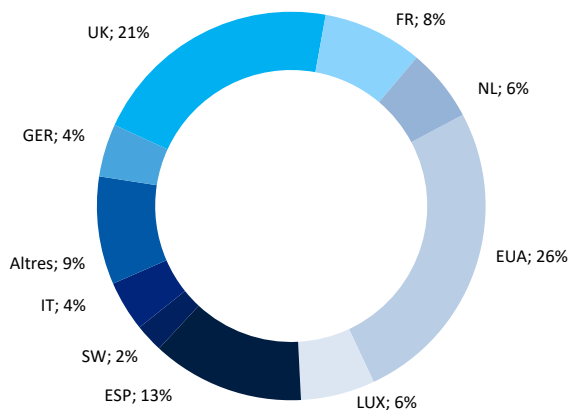
Distribució per tipus d'actiu



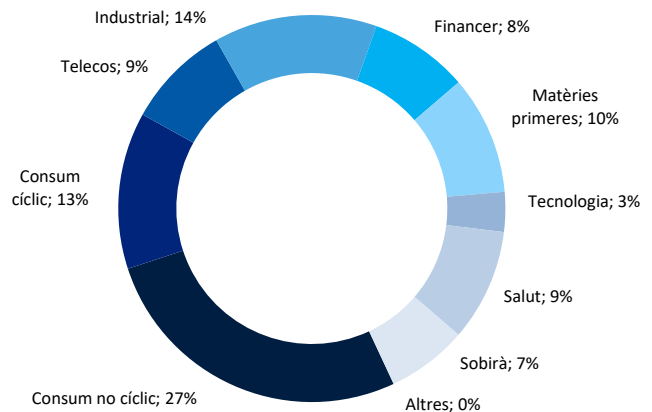
Exposició neta a divises



Distribució geogràfica RF i RV (ex-Fons)



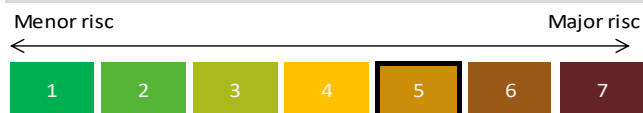
Distribució sectorial RF i RV (ex-Fons)



Estadístiques	Fimarge	Benchmark
Volatilitat	4,2%	5,0%
Alpha	-1,6%	-
Beta	0,64	-

Fonamentals RV (ex-Fons)	
P / E	20,7x
P / VC	5,6x
Rendibilitat per dividends	2,2%

Perfil de risc



Fonamentals RF (ex-Fons)

Durada mitjana	3,7
TIR mitjana	3,9%
Venciment mitjà	6,0

Fimarge, Societat Financera d'Inversió, S.A.

Bonaventura Armengol 10, Bloc 1, Pl. 5
AD500 Andorra la Vella – Principat d'Andorra

+376 805 100 - www.fimarge.com

fimarge@fimarge.com

© Copyright 2016

Les dades i estimacions, opinions, previsions i recomanacions contingudes en aquest document han estat elaborades per Fimarge i es faciliten sense que constitueixi cap oferiment contractual. Totes les valoracions i estimacions que figuren han estat elaborades pel Dept. Gestió de Carteres en la data d'emissió d'aquest informe i poden ser modificades sense previ avís. L'inversor ha de tenir en compte que l'evolució passada dels valors i els resultats històrics de les inversions no garanteixen l'evolució o els resultats futurs. L'evolució del benchmark es presenta a títol informatiu, tot i que no condiciona la gestió. Fimarge no assumeix cap responsabilitat per qualsevol pèrdua, directa o indirecta, que pugui ocasionar la informació continguda en el present document. La informació que hi figura s'ha obtingut de fonts fiables i, tot i que s'ha sotmès a un exhaustiu procés de revisió, pot incórrer en errors fruit de la incertesa de l'evolució futura dels valors analitzats o gestionats. Algunes carteres individuals poden tenir restriccions per obtenir liquiditat diària. L'inversor que accedeixi a aquest informe ha de tenir en compte que els valors o instruments als que es refereix poden no ser adequats als seus objectius d'inversió. El present informe no ha d'implacar decisions d'inversió ni s'ha d'entendre com una oferta de compra, venda, subscripció o negociació de valors o d'altres instruments. Les rendibilitats expressades estan calculades en base a les rendibilitats ponderades netes d'honoraris, corretatges i altres despeses.